

T.05



ESTILIZACIÓN de la FIGURA HUMANA

Medios 3 Textil-Indumentaria
MEDIOS TEXTIL EUCD

T.05

estilización de la figura humana

T.05

ESTILIZACIÓN de la
FIGURA HUMANA

CÁNONES
Representación **figura humana**
HISORIA del ARTE

T.05

ESTILIZACIÓN de la
FIGURA HUMANA



Venus de Willendorf
Milenio XXX a.c.
esculpida en piedra caliza
11cm de altura



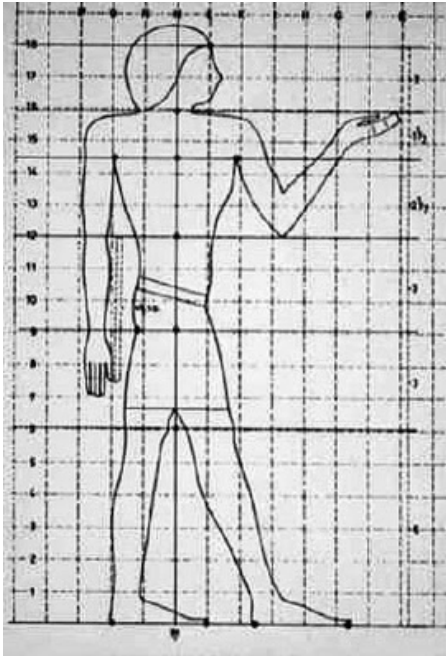
Venus de Dolní Vestonice
Milenio XXX a.c.
realizada en cerámica
12cm de altura



Venus de Lespugue
Milenio XXX a.c.
realizada en marfil
15cm de altura

T.05

ESTILIZACIÓN de la
FIGURA HUMANA



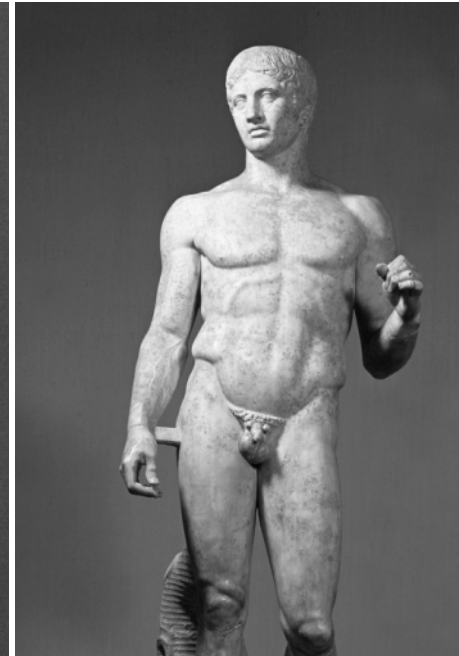
Canon Egipcio

Los egipcios trabajaban con cuadrículas iguales que marcaban medidas cuantitativas fijas.



Koré

En el siglo VI a.C. se consideraba bello la simetría en las proporciones. Iguales los ojos, igualmente repartidas las trenzas, iguales los senos, etc.

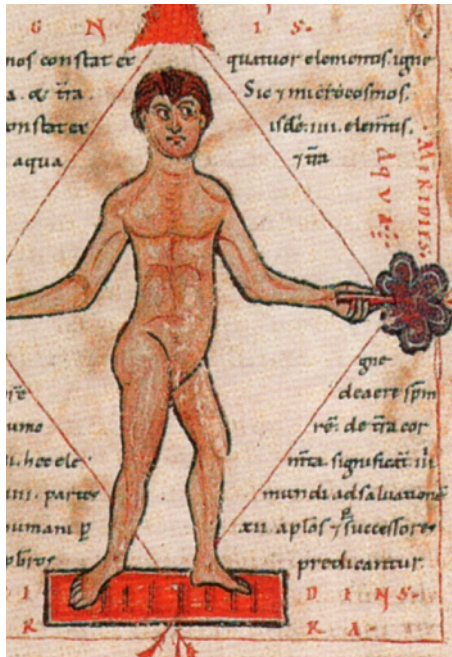


Doríforo

En el siglo IV a.C. Policleto realiza el Doríforo. Años más tarde considerada *el canon*, porque en ella se encarnan todas las reglas para una proporción correcta.

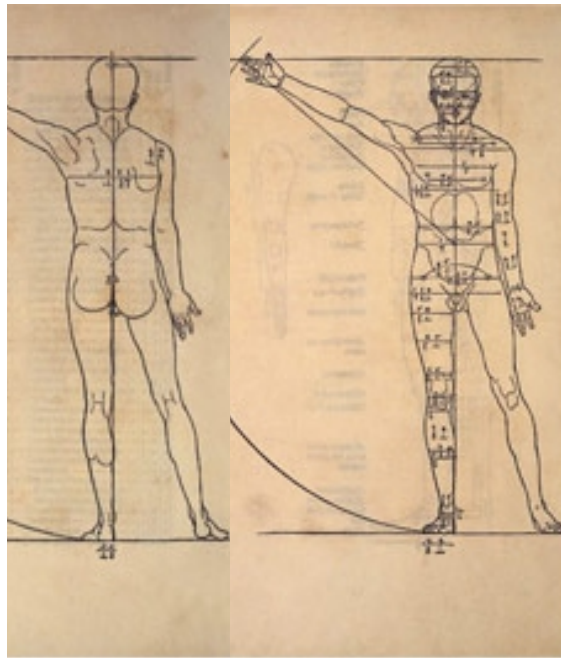
T.05

ESTILIZACIÓN de la FIGURA HUMANA



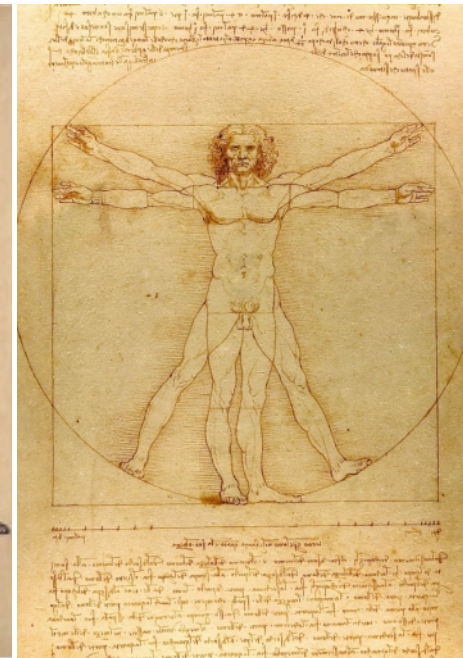
Edad Media

Aparentemente no se aplicaba una matemática en la proporciones. Se suele pensar que ese descuido era por una falta de aprecio a la corporeidad a favor de la belleza espiritual.



Alberto Durero

En el renacimiento las proporciones del cuerpo estaban basadas en módulos matemáticos rigurosos. Los estudios de Durero están influenciados por el canon de Policleto



Leonardo Da Vinci

Esquema de las proporciones del cuerpo humano de Leonardo Da Vinci a partir de los textos de Vitruvio.

T.05

ESTILIZACIÓN de la
FIGURA HUMANA

CÁNONES

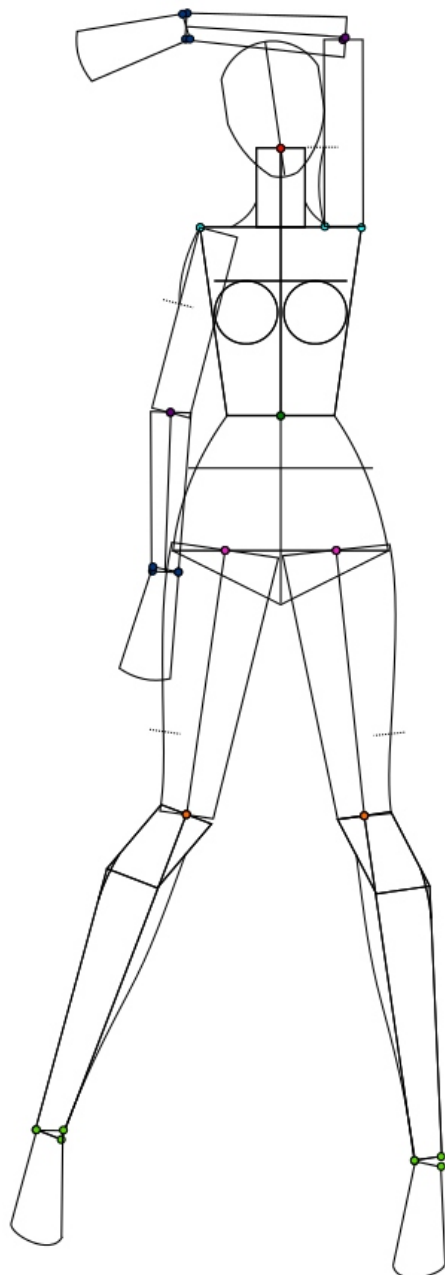
Representación **figura humana**

HISORIA del ARTE

ILUSTRACIÓN de MODA

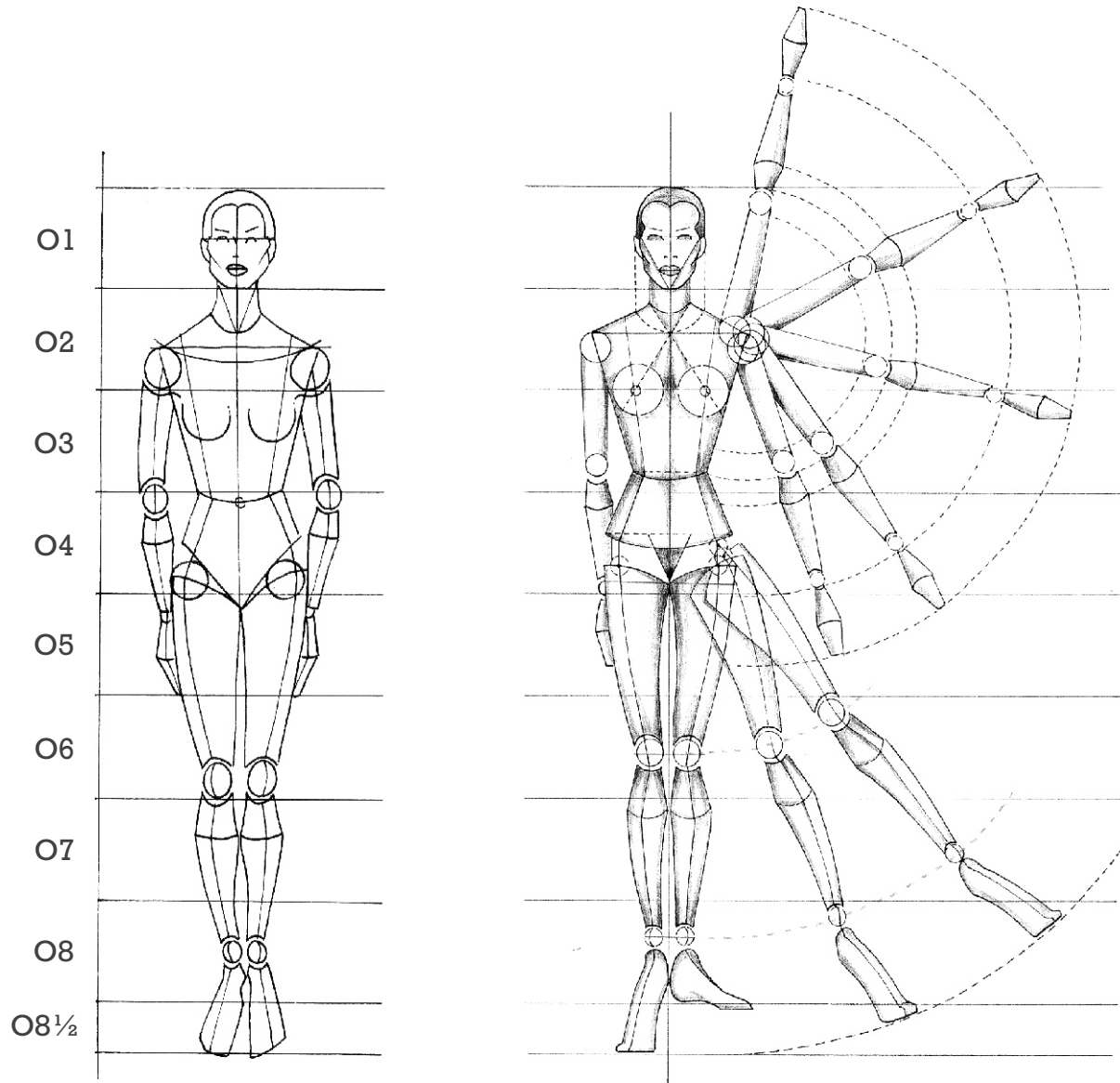
T.05

ESTILIZACIÓN de la
FIGURA HUMANA



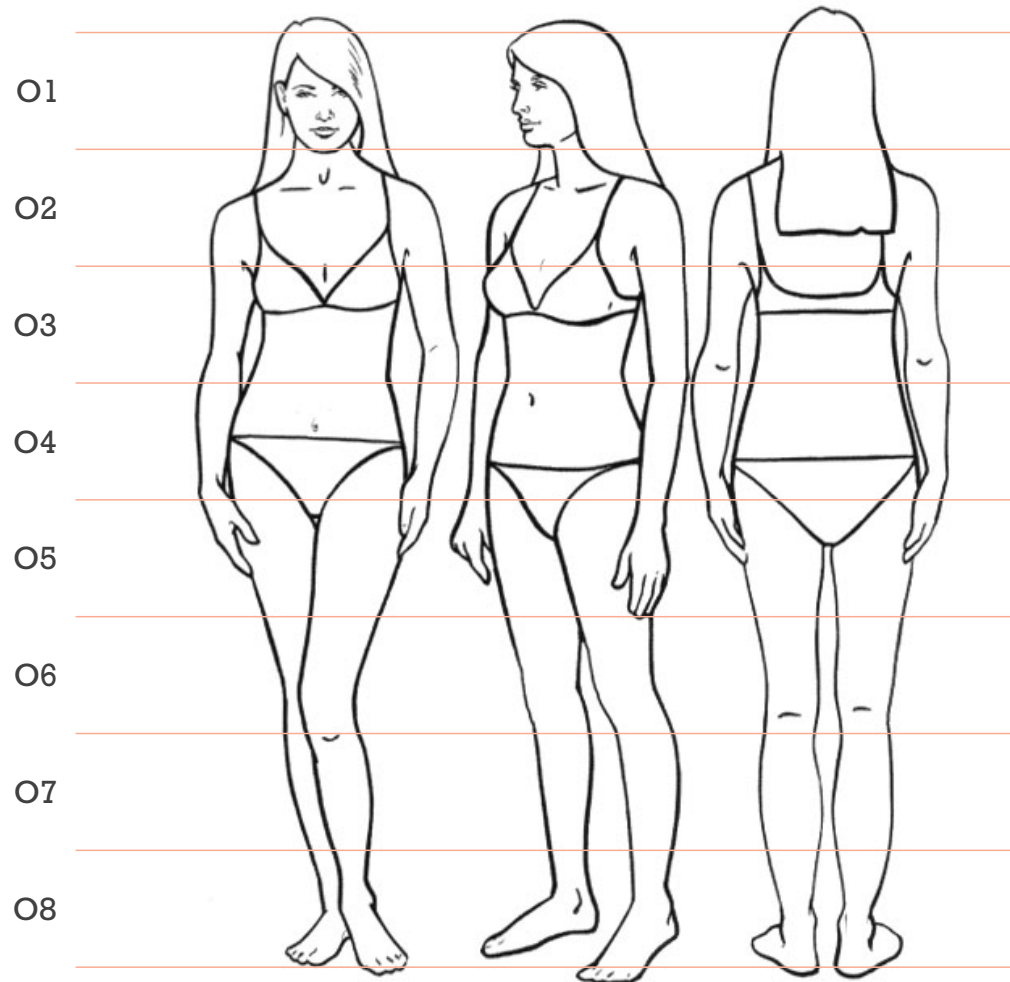
T.05

ESTILIZACIÓN de la FIGURA HUMANA



T.05

ESTILIZACIÓN de la
FIGURA HUMANA



T.05

ESTILIZACIÓN de la
FIGURA HUMANA



Sandra **Suy**
Barcelona, España

T.05

ESTILIZACIÓN de la
FIGURA HUMANA



T.05

ESTILIZACIÓN de la
FIGURA HUMANA

ESTILIZACIÓN

T.05

ESTILIZACIÓN de la
FIGURA HUMANA

ESTILIZACIÓN

def: (De estilo e -izar).

1. Interpretar convencionalmente la forma de un objeto, haciendo más delicados y finos sus rasgos.
2. Someter a una nueva elaboración refinada una obra popular anterior.
3. Adelgazar la silueta corporal, en todo o en parte.

(Real Academia Española)

-

def:

Representación artística de algo destacando solamente sus elementos característicos o los que más responden a la idea que el autor quiere transmitir.

(Diccionario Manual de la Lengua Española)

T.05

ESTILIZACIÓN de la
FIGURA HUMANA

ESTILIZACIÓN ≠ DESPROPORCIÓN

T.05

ESTILIZACIÓN de la
FIGURA HUMANA

ESTILIZACIÓN ≠ DESPROPORCIÓN

DESPROPORCIÓN

Def: Falta de igualdad o de equilibrio entre las partes y el todo de una cosa o entre varias cosas relacionadas.
(Diccionario Manual de la Lengua Española)

Def: Falta de proporción debida.
(Real Academia Española)

T.05

ESTILIZACIÓN de la
FIGURA HUMANA



T.05

ESTILIZACIÓN de la
FIGURA HUMANA



T.05

ESTILIZACIÓN de la
FIGURA HUMANA

ESTILIZACIÓN

T.05

ESTILIZACIÓN de la
FIGURA HUMANA



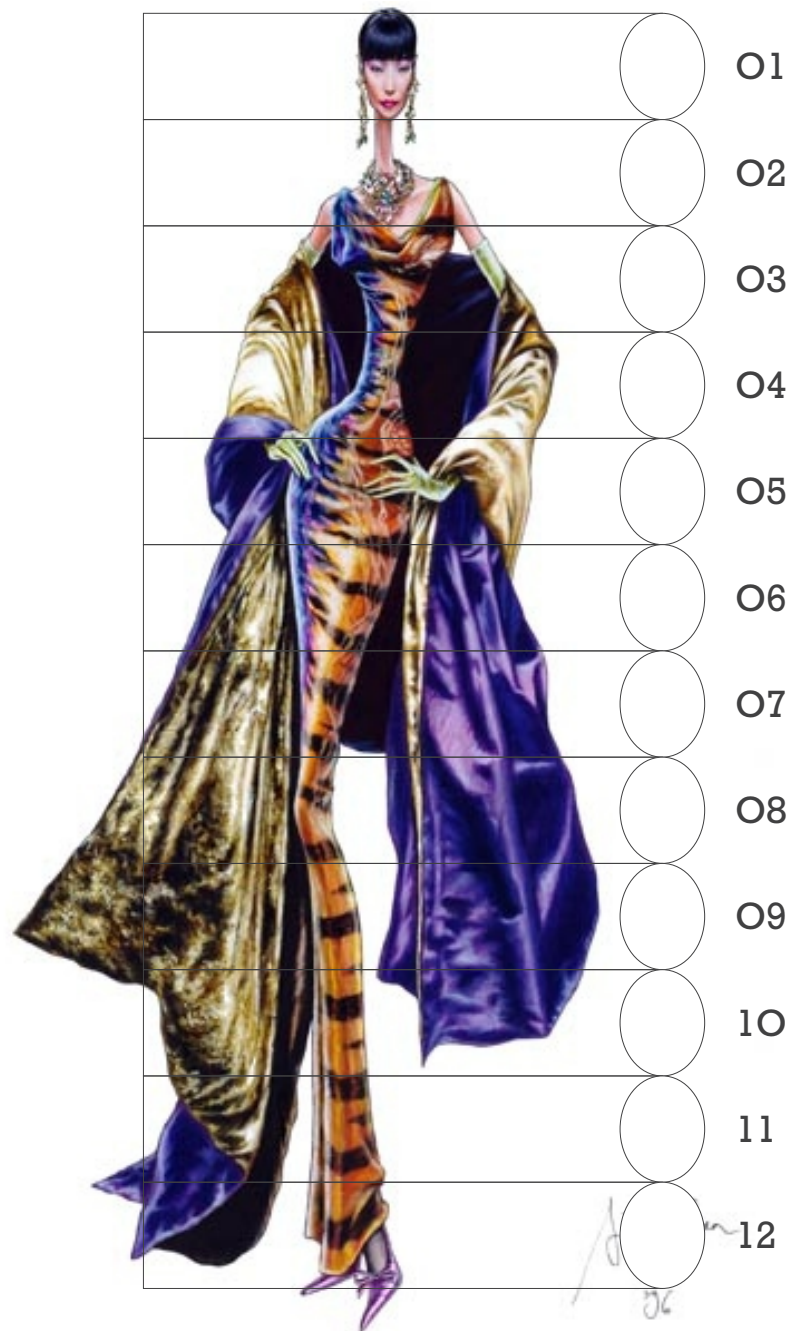
T.05

ESTILIZACIÓN de la
FIGURA HUMANA



T.05

ESTILIZACIÓN de la
FIGURA HUMANA



T.05

ESTILIZACIÓN de la
FIGURA HUMANA



T.05

ESTILIZACIÓN de la FIGURA HUMANA





Arturo Elena

Arturo Elena
España

T.05

ESTILIZACIÓN de la
FIGURA HUMANA



Amadeo **Modigliani**
Livorno, 1884 - París 1920

T.05

ESTILIZACIÓN de la
FIGURA HUMANA



Amadeo **Modigliani**
Livorno, 1884 - París 1920

T.05

ESTILIZACIÓN de la
FIGURA HUMANA



T.05

ESTILIZACIÓN de la
FIGURA HUMANA



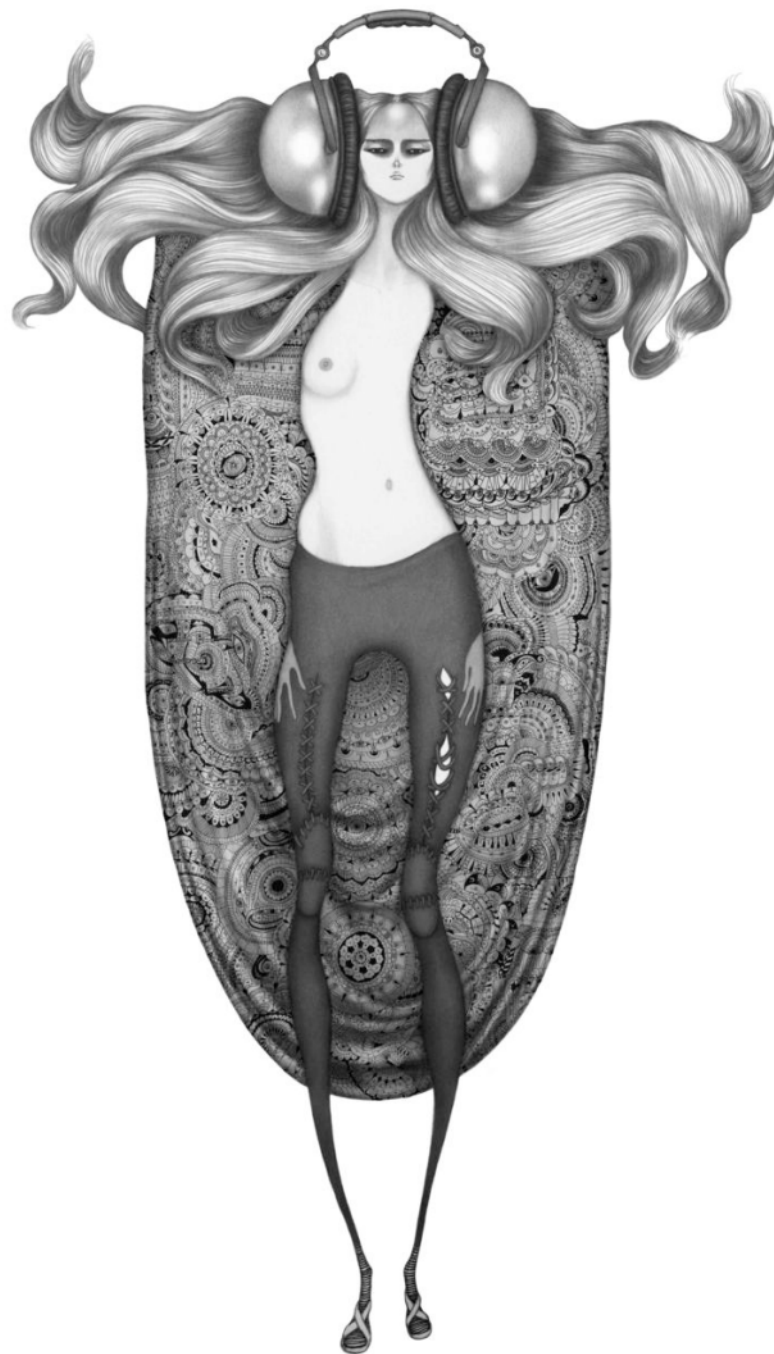
T.05

ESTILIZACIÓN de la
FIGURA HUMANA



T.05

ESTILIZACIÓN de la
FIGURA HUMANA



T.05

ESTILIZACIÓN de la
FIGURA HUMANA



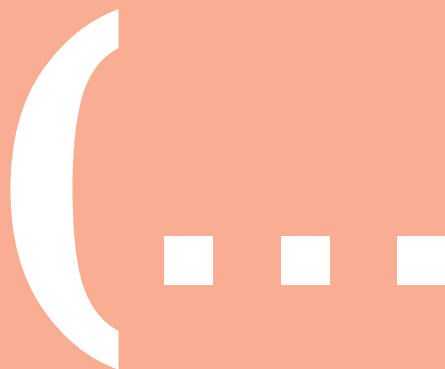
T.05

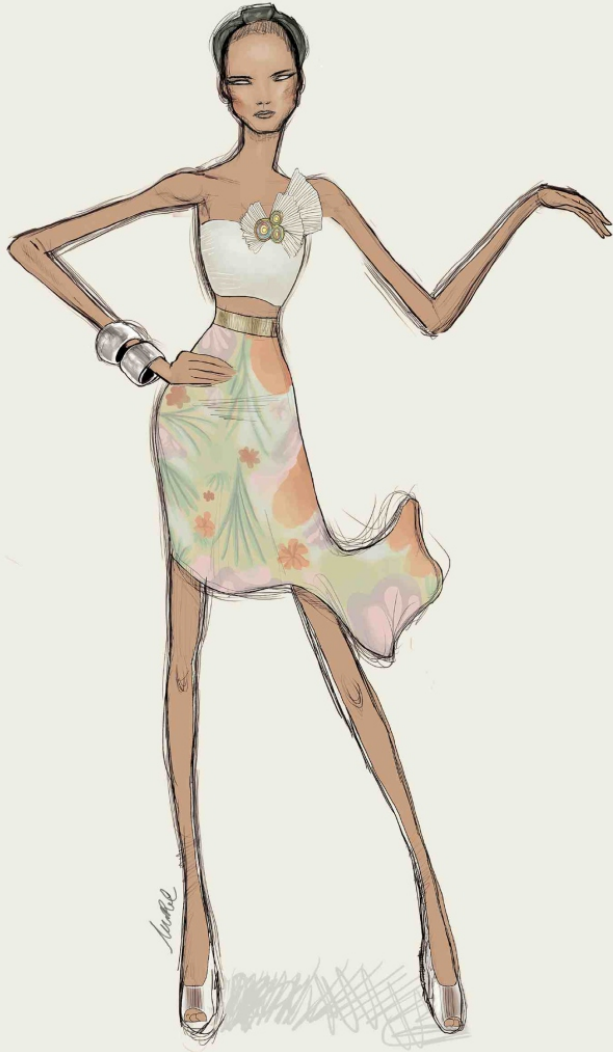
ESTILIZACIÓN de la
FIGURA HUMANA



T.05

ESTILIZACIÓN de la
FIGURA HUMANA

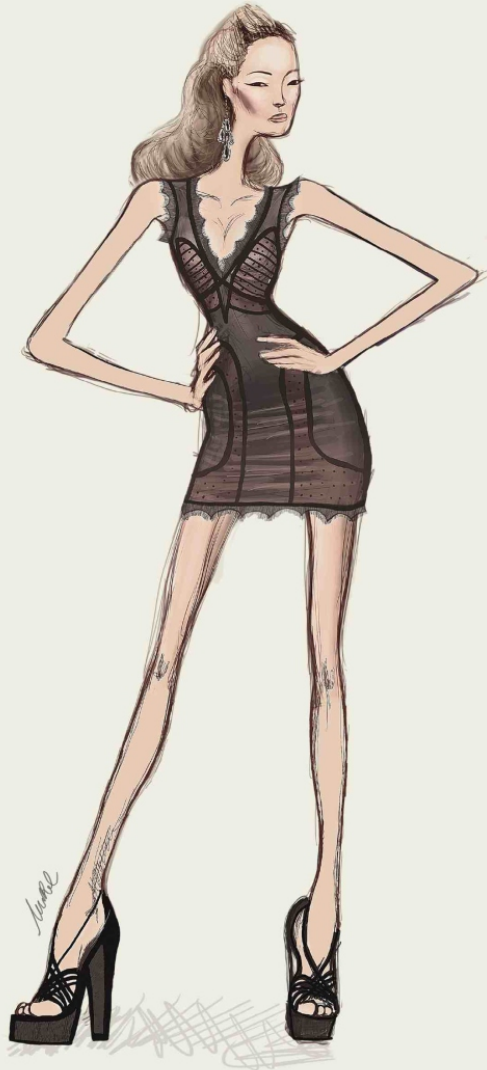




YOU
ARE
NOT A
SKETCH
SAY NO TO ANOREXIA.



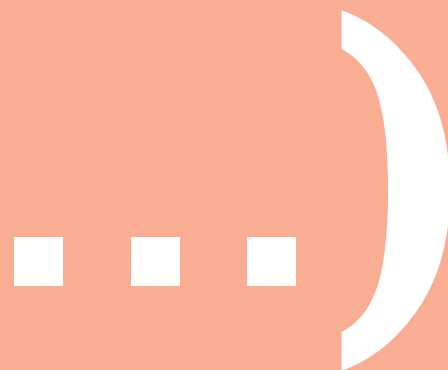
YOU
ARE
NOT A
SKETCH
SAY NO TO ANOREXIA.



YOU
ARE
NOT A
SKETCH
SAY NO TO ANOREXIA.

T.05

ESTILIZACIÓN de la
FIGURA HUMANA



T.05

ESTILIZACIÓN de la
FIGURA HUMANA



Tara Dougans
Canada/Reino Unido

T.05

ESTILIZACIÓN de la
FIGURA HUMANA



T.05

ESTILIZACIÓN de la
FIGURA HUMANA



Tara **Dougans**
Canada/Reino Unido



Tara Dougans
Canada/Reino Unido

T.05

ESTILIZACIÓN de la
FIGURA HUMANA



Mark Ryden
Oregon, EEUU, 1963

T.05

ESTILIZACIÓN de la
FIGURA HUMANA



O1

O2

O3

O4

T.05

ESTILIZACIÓN de la
FIGURA HUMANA



Mark Ryden
Oregon, EEUU, 1963



Mark Ryden
Oregon, EEUU, 1963

T.05

ESTILIZACIÓN de la FIGURA HUMANA



Mark Ryden
Oregon, EEUU, 1963

T.05

ESTILIZACIÓN de la
FIGURA HUMANA



Mark Ryden
Oregon, EEUU, 1963

T.05

ESTILIZACIÓN de la
FIGURA HUMANA



Fernando Botero
Medellín, Colombia, 1932

T.05

ESTILIZACIÓN de la
FIGURA HUMANA



Fernando Botero
Medellín, Colombia, 1932

T.05

ESTILIZACIÓN de la
FIGURA HUMANA



T.05

ESTILIZACIÓN de
FIGURA HUMANA



T.05

ESTILIZACIÓN de la
FIGURA HUMANA



T.05

ESTILIZACIÓN de la
FIGURA HUMANA



