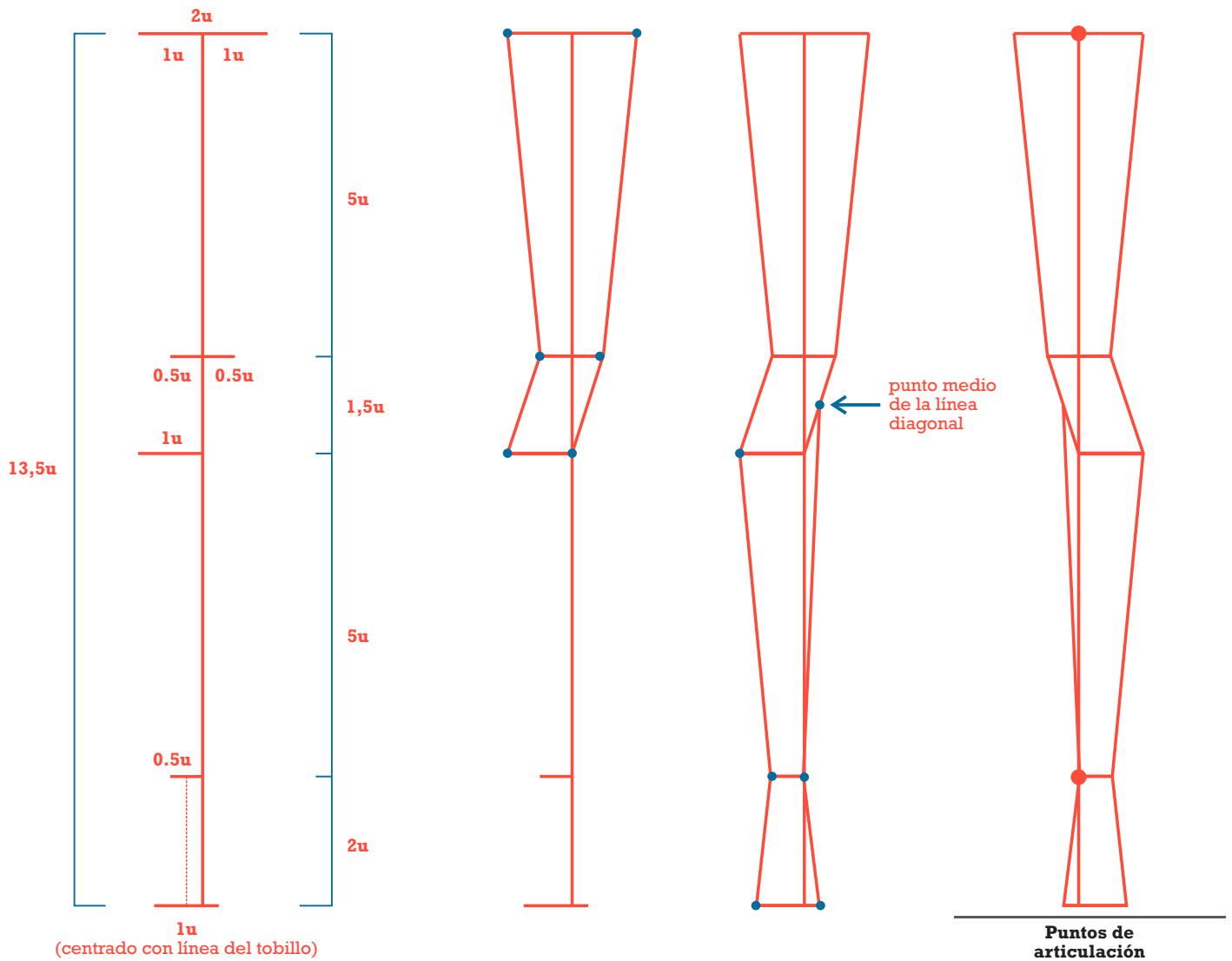


# SISTEMA DE REPRESENTACIÓN DE LA FIGURA HUMANA

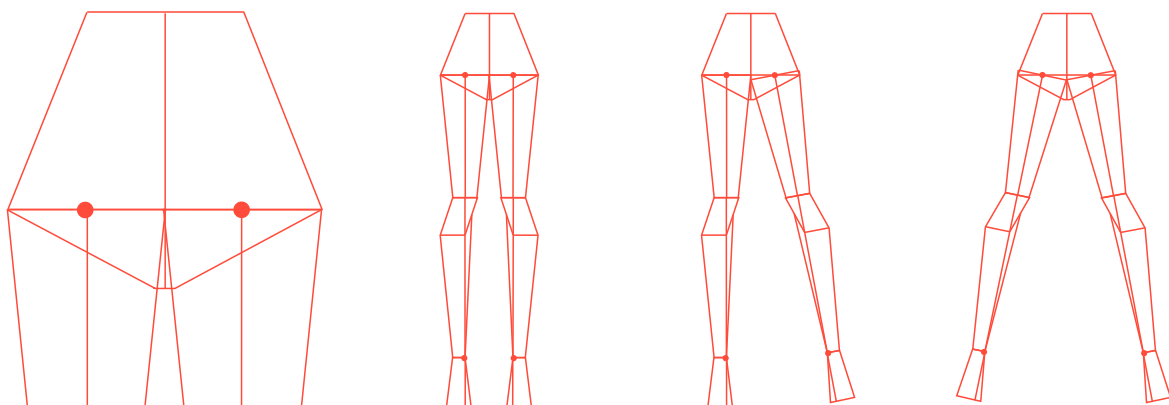
Material desarrollado por Prof. Esteban Smerdiner, adaptado para el curso Medios 2 Textil-Indumentaria Escuela Universitaria Centro de Diseño | FADU



## Cap. 1.3: Piernas

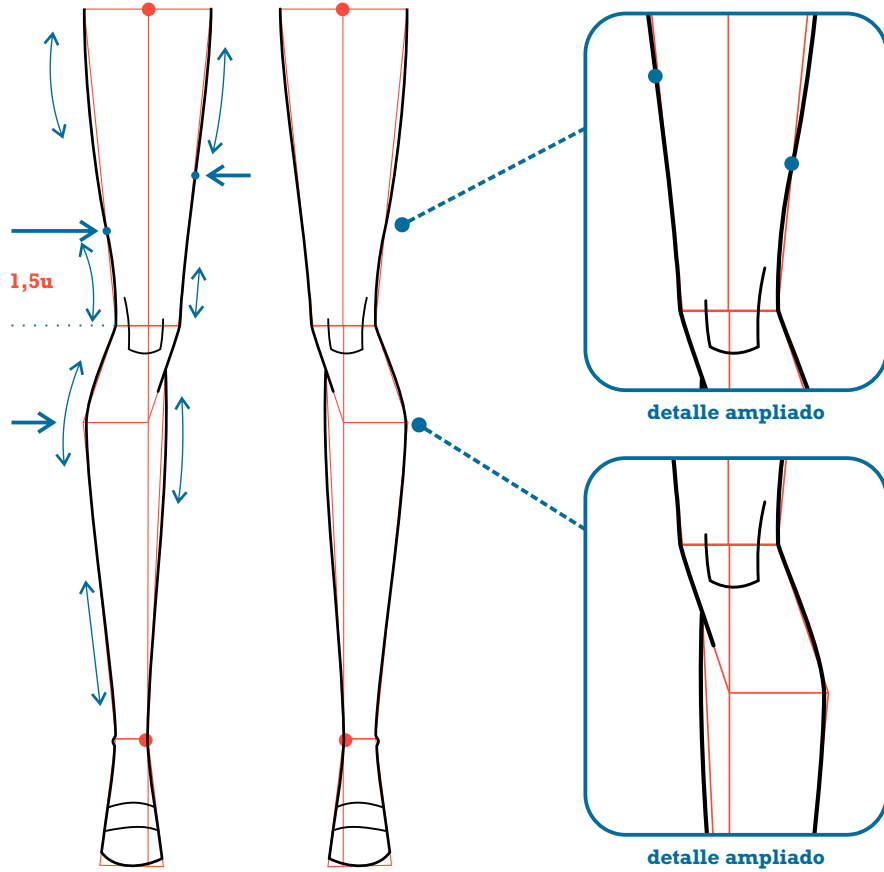


### Unión: Piernas-Pelvis



## Repasado Piernas de Frente

Punto de inflexión a 1,5u aprox. desde el centro de rodilla



Curva más pronunciada en la parte superior de la pantorrilla.

Dibujar por dentro de la estructura.

## Repasado Piernas de Espalda

