

SISTEMA DE REPRESENTACIÓN DE LA FIGURA HUMANA

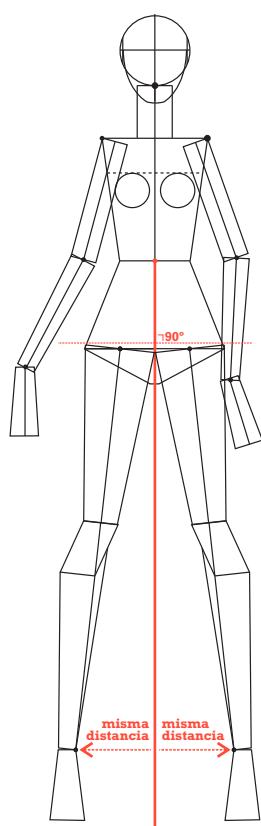
Material desarrollado por Prof. Esteban Smerdiner, adaptado para el curso Medios 2 Textil-Indumentaria Escuela Universitaria Centro de Diseño | FADU

MEDIOS TEXTIL

Cap. 1.5: Posturas

Eje de Gravedad

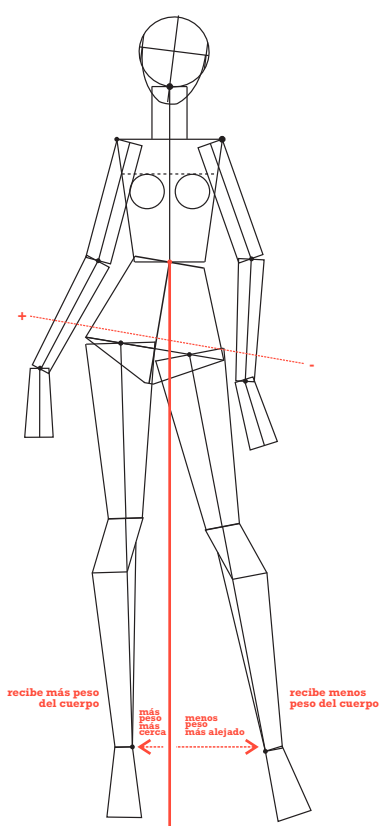
Siempre construiremos, antes de dibujar las piernas, el eje de gravedad de la figura, dibujando una línea vertical a partir del comienzo del eje de la pelvis.



Postura: **Posto Recto**

El peso del cuerpo se distribuye por igual en las dos piernas.

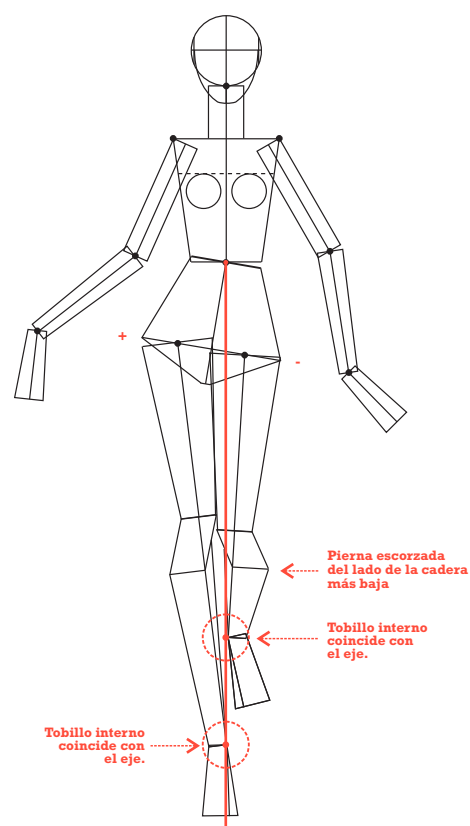
- La pelvis tiene el eje vertical, no gira.
- Los tobillos son equidistantes del eje de gravedad.



Postura: **Contraposto**

El peso del cuerpo se distribuye más en una pierna que en otra.

- La pelvis gira quedando una cadera más alta que la otra.
- La pierna que corresponde al lateral de la cadera más alta es la pierna que recibe más peso de la figura.
- El tobillo de dicha pierna siempre cae más cerca del eje de gravedad que el de la otra pierna.



Caminando de Frente

Se trata de un caso específico del contraposto por eso se cumplen exactamente las mismas reglas con las siguientes especificaciones:

- Los tobillos de las dos piernas caen sobre el eje de gravedad.
- La pierna que corresponde a la cadera más baja se dibuja escorzada.