

SISTEMA DE REPRESENTACIÓN DE LA FIGURA HUMANA

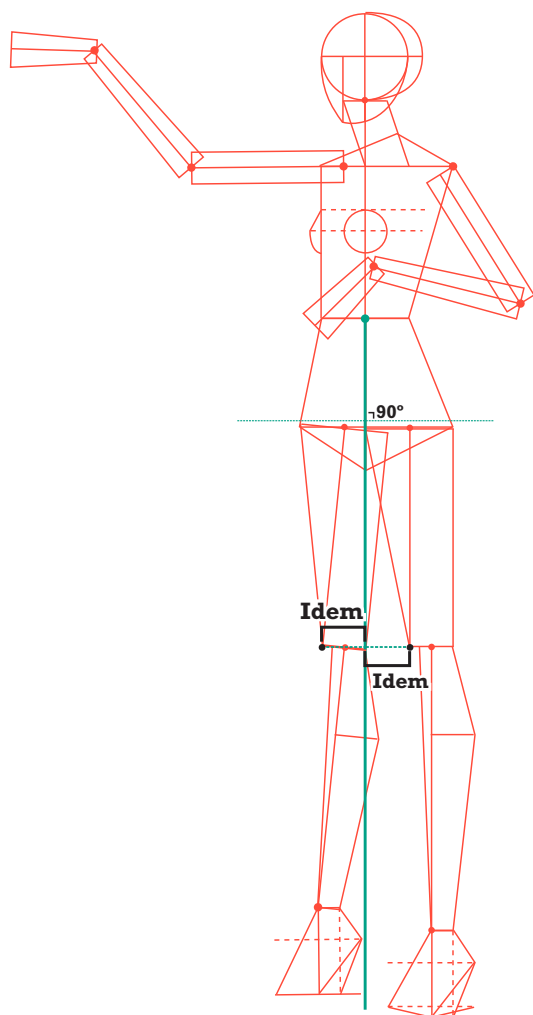
Material desarrollado por Prof. Esteban Smerdiner, adaptado para el curso Medios 2 Textil-Indumentaria Escuela Universitaria Centro de Diseño | FADU

MEDIOS
TEXTIL

Cap. 2.4: Posturas de 3/4

Eje de Gravedad

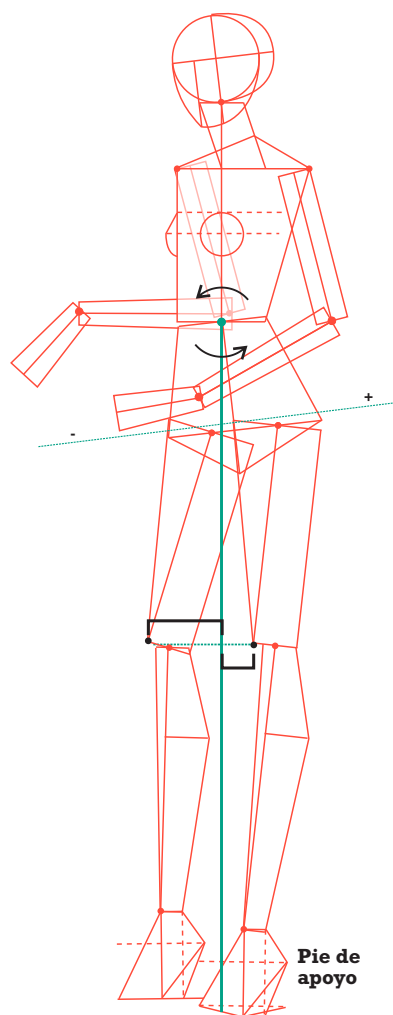
Siempre construiremos, antes de dibujar las piernas, el eje de gravedad de la figura, dibujando una línea vertical a partir del comienzo del eje de la pelvis.



Postura: **Posto Recto**

El peso del cuerpo se distribuye por igual en las dos piernas.

- a) La pelvis tiene el eje vertical, no gira.
- b) La distancia al eje de la parte anterior de ambas rodillas debe ser igual.
- c) Los pies deben estar apoyados en el piso.



Postura: **Contraposto**

El peso del cuerpo se distribuye más en una pierna que en otra.

- a) La pelvis gira quedando una cadera más alta que la otra.
- b) La pierna que corresponde al lateral de la cadera más alta es la pierna que recibe más peso de la figura.
- c) La parte anterior de la rodilla que corresponde al pie de apoyo queda más cerca del eje de gravedad. La otra se aleja o flexiona.