

H.3.1

herramientas #01: marcadores

H.3.1

herramientas #01: **marcadores**

H.3.1

MARCADORES



MARCADORES/DRYPENS/ROTULADORES



FIBRAS

historia



1962



1962

Los marcadores son un invento japonés de principios de los 60.
La primer patente pertenece al japonés **Yukio Horie**.

H.3.1

MARCADORES



1962

Surgen a consecuencia de la evolución del pincel y la pluma estilográfica. Antes del primer marcador se utilizaban cañas de bambú con una punta de fieltro. Los nuevos marcadores eran cómodos de usar y permitían un secado rápido de la tinta.

H.3.1

MARCADORES



base

H.3.1

MARCADORES

Base acuosa
Base volátil (alcohol)
Pintura
(no tienen filtro, sino una válvula)

H.3.1

MARCADORES

punta

H.3.1

MARCADORES



H.3.1

MARCADORES



H.3.1

MARCADORES



H.3.1

MARCADORES



H.3.1

MARCADORES



H.3.1

MARCADORES



H.3.1

MARCADORES





Variables de Punta
Forma, tamaño, dureza, etc.

trazo

H.3.1

MARCADORES

transparencia
superposición de trazos



Faber-Castell PITT artist pen big brush
base acuosa

H.3.1

MARCADORES

transparencia
superposición de trazos



Faber-Castell PITT artist pen big brush
base acuosa

H.3.1

MARCADORES

transparencia
superposición de trazos



Faber-Castell PITT artist pen big brush
base acuosa

H.3.1

MARCADORES

transparencia
superposición de trazos



Faber-Castell PITT artist pen big brush
base acuosa

H.3.1

MARCADORES

transparencia
superposición de trazos



Faber-Castell PITT artist pen big brush
base acuosa

H.3.1

MARCADORES

transparencia
superposición de trazos

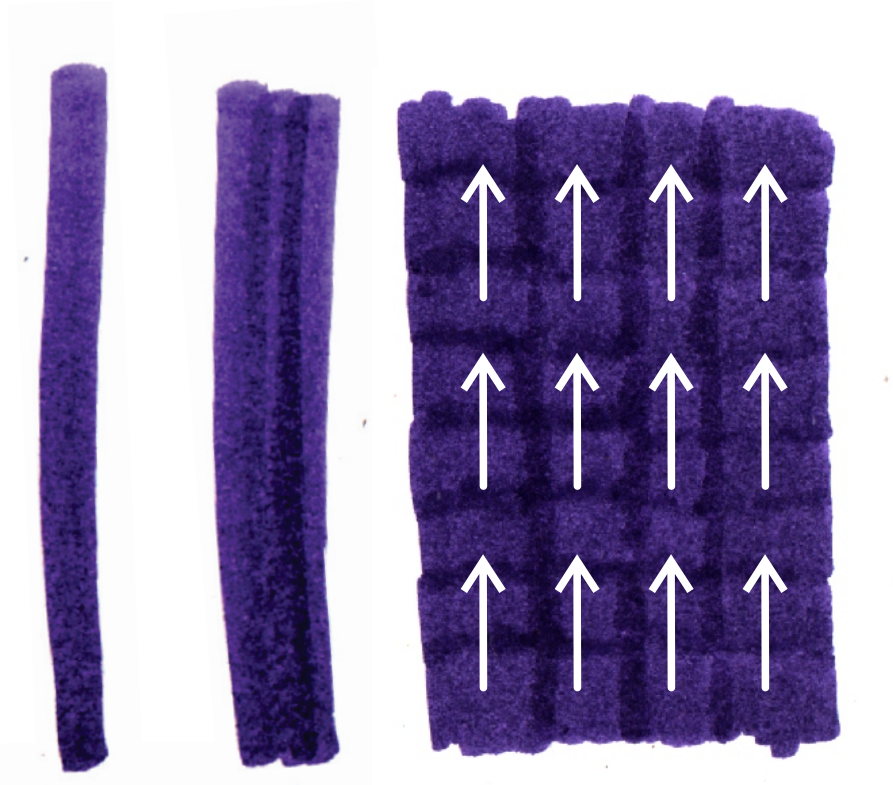


Faber-Castell PITT artist pen big brush
base acuosa

H.3.1

MARCADORES

transparencia
superposición de trazos



Faber-Castell PITT artist pen big brush
base acuosa

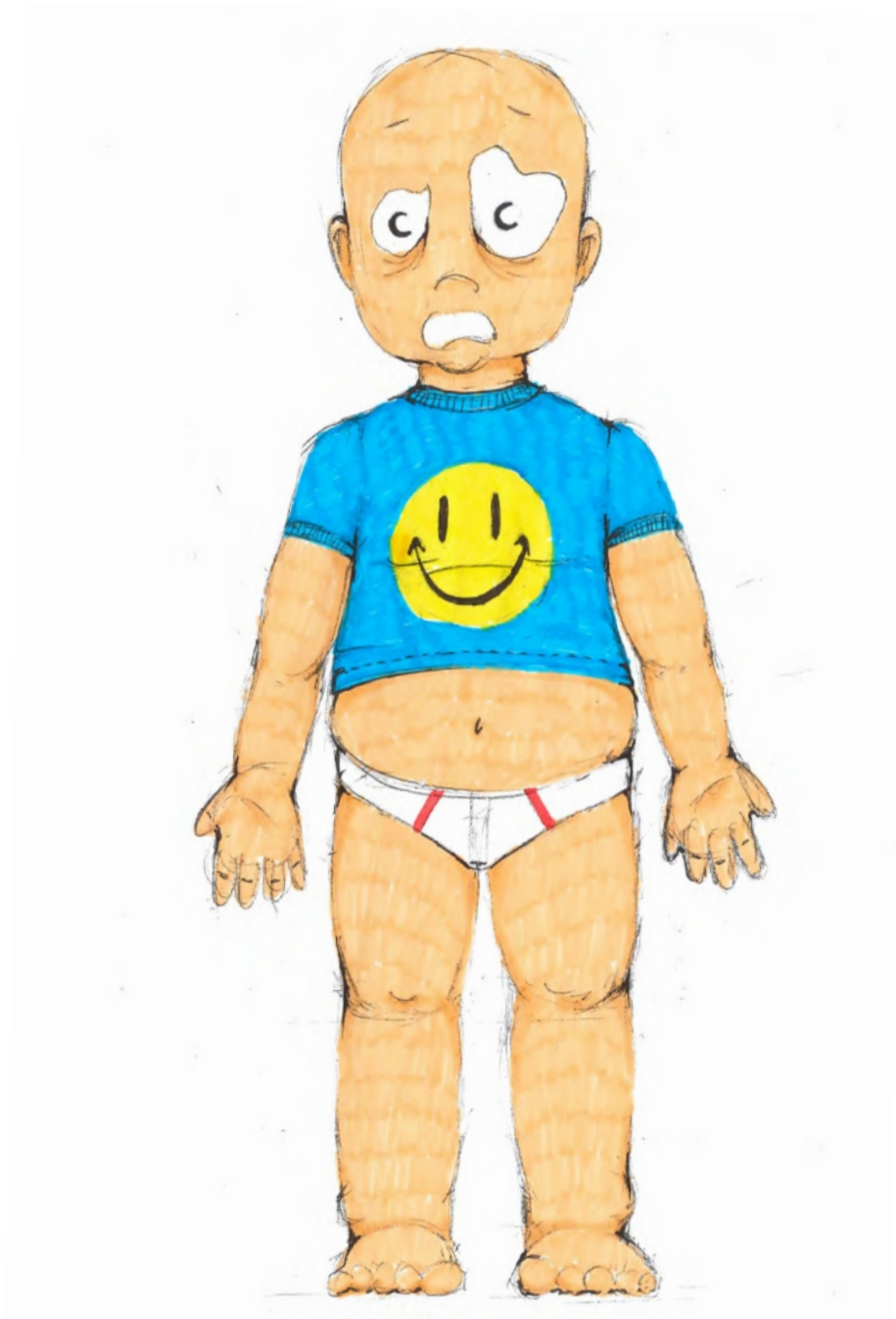
H.3.1
MARCADORES



H.3.1
MARCADORES



H.3.1
MARCADORES



H.3.1

MARCADORES

transparencia
superposición de trazos

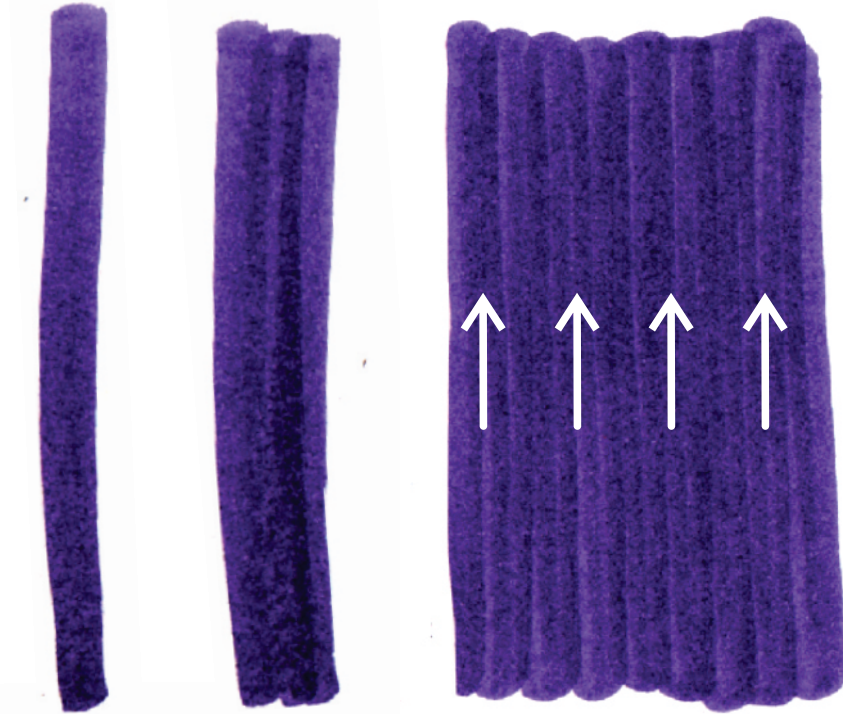


Faber-Castell PITT artist pen big brush
base acuosa

H.3.1

MARCADORES

transparencia
superposición de trazos



Faber-Castell PITT artist pen big brush
base acuosa

H.3.1

MARCADORES

transparencia
superposición de trazos



Faber-Castell PITT artist pen big brush
base acuosa

H.3.1

MARCADORES

transparencia
superposición de trazos



Faber-Castell PITT artist pen big brush
base acuosa

H.3.1

MARCADORES

transparencia
superposición de trazos



Faber-Castell PITT artist pen big brush
base acuosa

H.3.1

MARCADORES

transparencia
superposición de trazos



Faber-Castell PITT artist pen big brush
base acuosa

H.3.1

MARCADORES

transparencia
superposición de trazos



COPIC ciao
base volátil (alcohol)

técnicas

H.3.1

MARCADORES

**aprovechar superposición de trazos
para generar claroscuro**

**aprovechar superposición de trazos
para generar claroscuro**



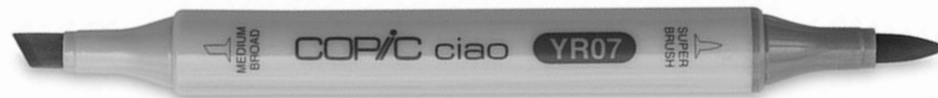
**Faber-Castell PITT artist pen
base acuosa**

**aprovechar superposición de trazos
para generar claroscuro**



Faber-Castell PITT artist pen
base acuosa

**aprovechar superposición de trazos
para generar claroscuro**



COPIC ciao
base volátil (alcohol)

H.3.1

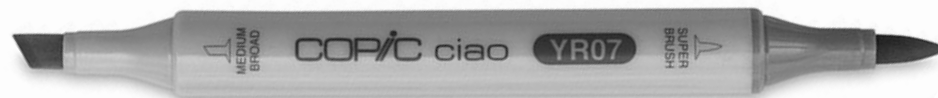
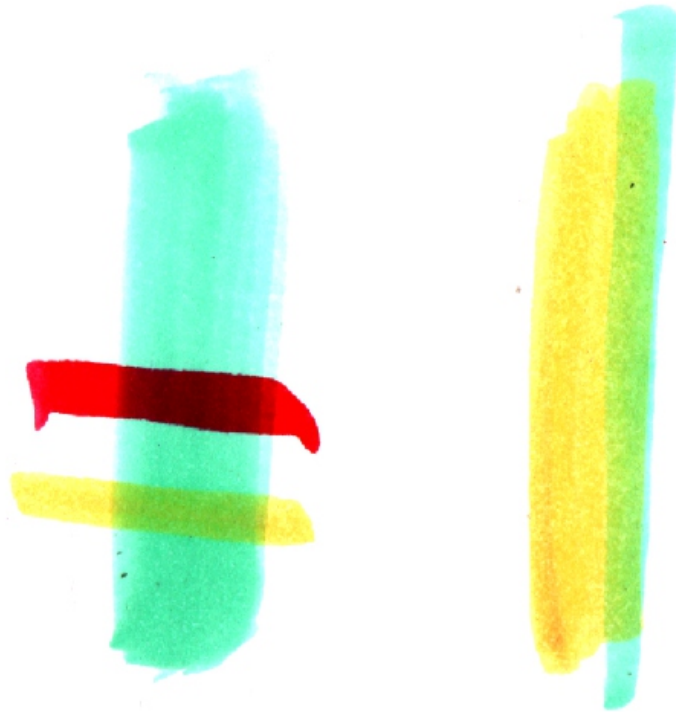
MARCADORES

**aprovechar superposición de colores
para generar claroscuro y textura**

H.3.1

MARCADORES

**aprovechar superposición de colores
para generar claroscuro y textura**



COPIC ciao
base volátil (alcohol)

H.3.1

MARCADORES

**aprovechar superposición de colores
para generar claroscuro y textura**



color + gris



**Faber-Castell PITT artist pen
base acuosa**

H.3.1

MARCADORES

**aprovechar superposición de colores
para generar claroscuro y textura**



**Faber-Castell PITT artist pen
base acuosa**

H.3.1

MARCADORES

**aprovechar superposición de colores
para generar claroscuro y textura**



color + color



**Faber-Castell PITT artist pen
base acuosa**

H.3.1

MARCADORES

**aprovechar superposición de colores
para generar claroscuro y textura**



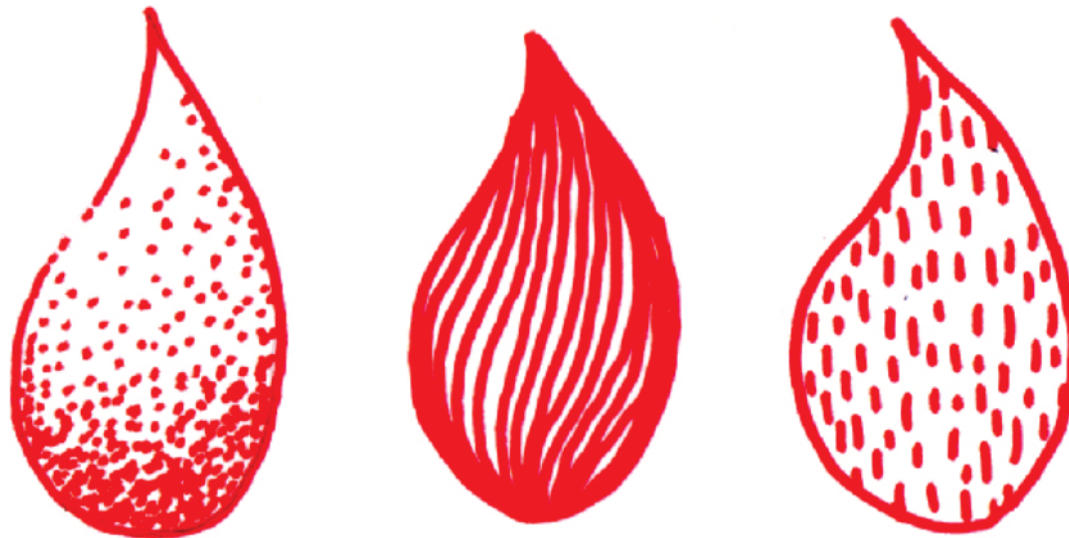
**Faber-Castell PITT artist pen
base acuosa**

H.3.1

MARCADORES

trabajar con tramas
no solo usar plenos

trabajar con tramas
no solo usar plenos



ZIG art & graphic twin
base acuosa

H.3.1

MARCADORES

trabajar con tramas
no solo usar plenos



Faber-Castell PITT artist pen
base acuosa

H.3.1

MARCADORES

marcador gastado
no descartarlos

H.3.1

MARCADORES

marcador gastado
no descartarlos



Stabilo pen 68
base acuosa

H.3.1

MARCADORES

marcador gastado
no descartarlos



Stabilo pen 68
base acuosa

H.3.1

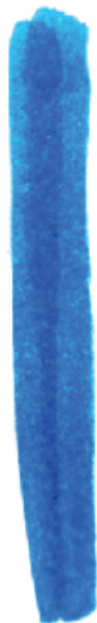
MARCADORES

acuarelado
marcadores base acuosa

H.3.1

MARCADORES

acuarelado
marcadores base acuosa

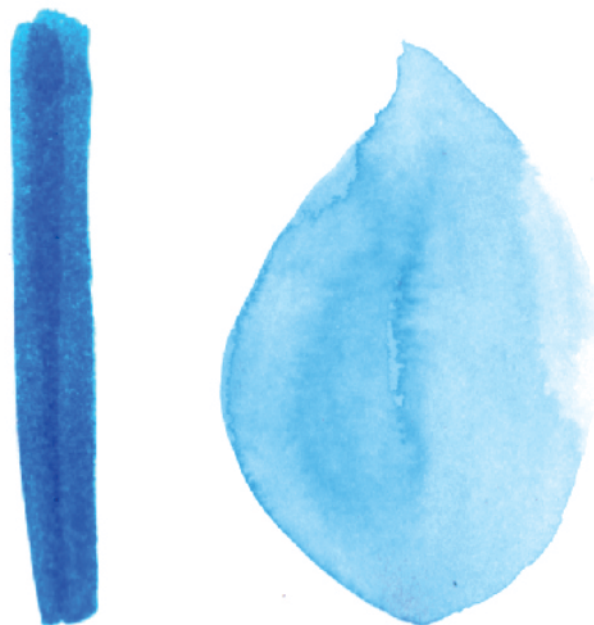


ZIG Kuretake Fudebiyori Brush Pens
base acuosa

H.3.1

MARCADORES

acuarelado
marcadores base acuosa



ZIG Kuretaker Fudebiyori Brush Pens
base acuosa

H.3.1

MARCADORES



OPCIÓN 1: PASO 1

pintar superficie brillante

H.3.1

MARCADORES



OPCIÓN 1: PASO 2

mojar con el pincel la tinta



OPCIÓN 1: PASO 3

pintar como una acuarela

H.3.1

MARCADORES



OPCIÓN 1: PASO 1*

podemos mezclar colores

H.3.1

MARCADORES



OPCIÓN 1: PASO 2*

pintando y mezclando en la paleta

H.3.1

MARCADORES



OPCIÓN 1: PASO 3*

pintando con el color resultante



OPCIÓN 2: PASO 1

mojar el papel



OPCIÓN 2: PASO 2

pintar sobre mojado



OPCIÓN 2: PASO 2

podemos mezclar colores



OPCIÓN 2: PASO 2

podemos mezclar colores

H.3.1

MARCADORES



OPCIÓN 2: PASO 2

podemos mezclar colores

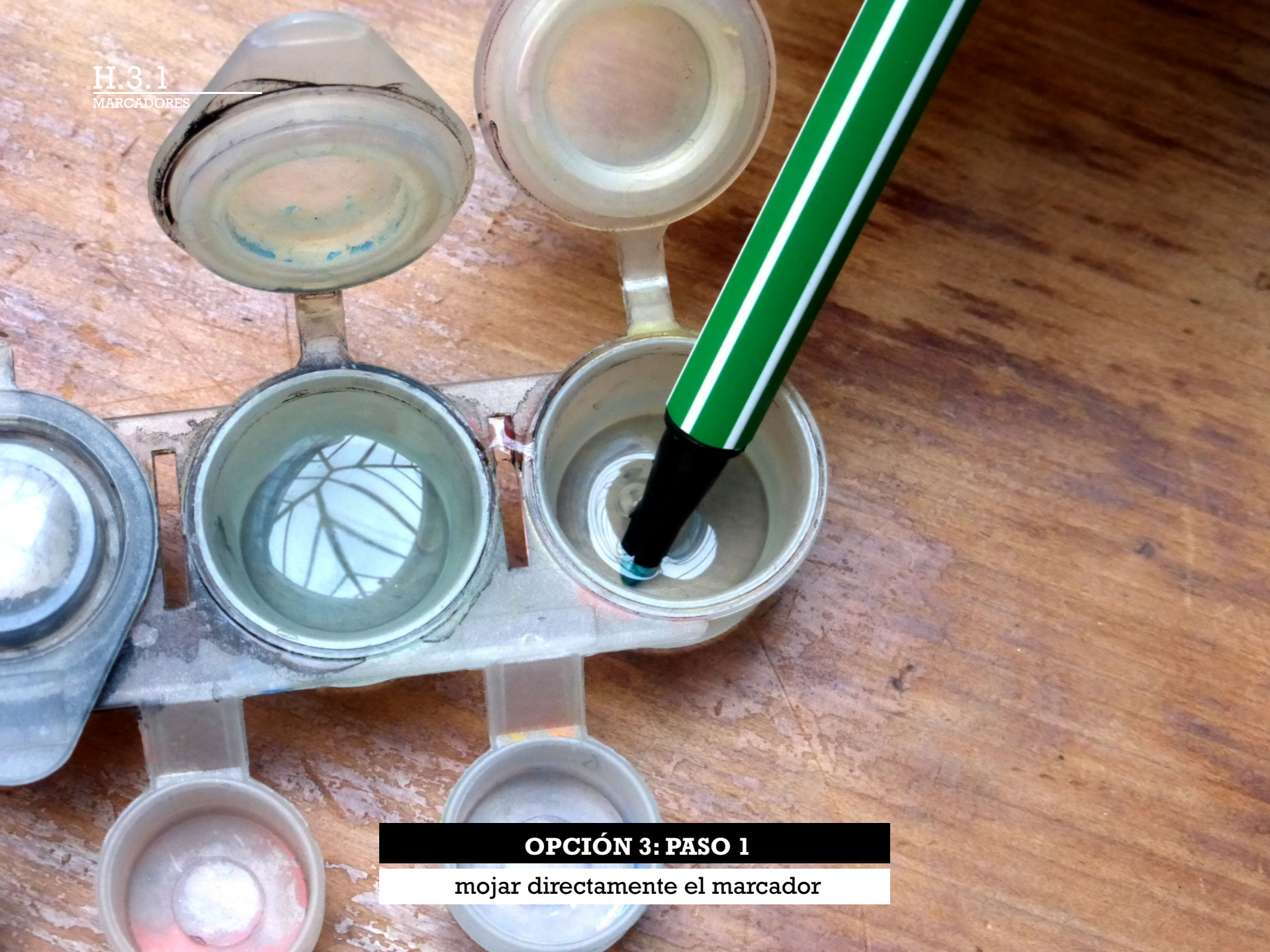


OPCIÓN 2: PASO 2

podemos mezclar colores

H.3.1

MARCADORES



OPCIÓN 3: PASO 1

mojar directamente el marcador

H.3.1
MARCADORES



OPCIÓN 3: PASO 1

mojar directamente el marcador



OPCIÓN 3: PASO 2

pintar con el marcador mojado



OPCIÓN 4: PASO 1

pintar con el marcador seco

H31

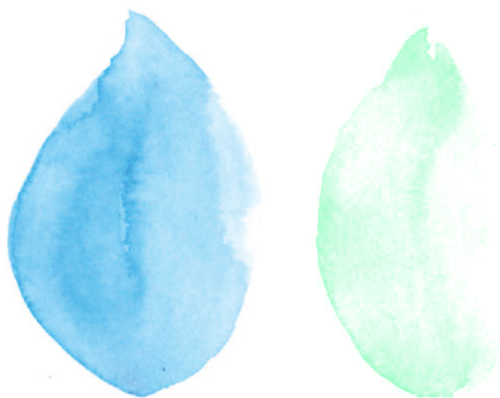


OPCIÓN 4: PASO 2

acuarelar la tinta sobre el papel

H.3.1

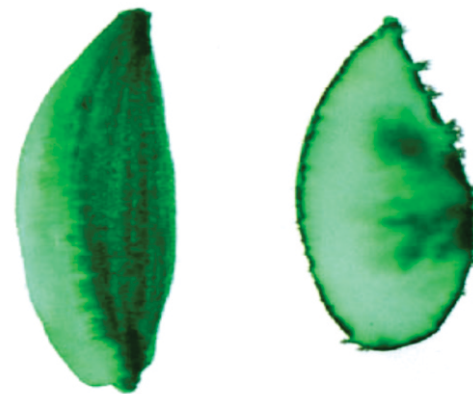
MARCADORES



OPCIÓN 1
pintar con tinta aguada



OPCIÓN 2
marcador sobre agua



OPCIÓN 4
marcador seco + agua

H.3.1

MARCADORES



H.3.1

MARCADORES



H.3.1

MARCADORES

mezclar
marcadores base volátil

H.3.1

MARCADORES

mezclar marcadores base volátil



Blender COPIC Marker

H.3.1

MARCADORES

mezclar
marcadores base volátil

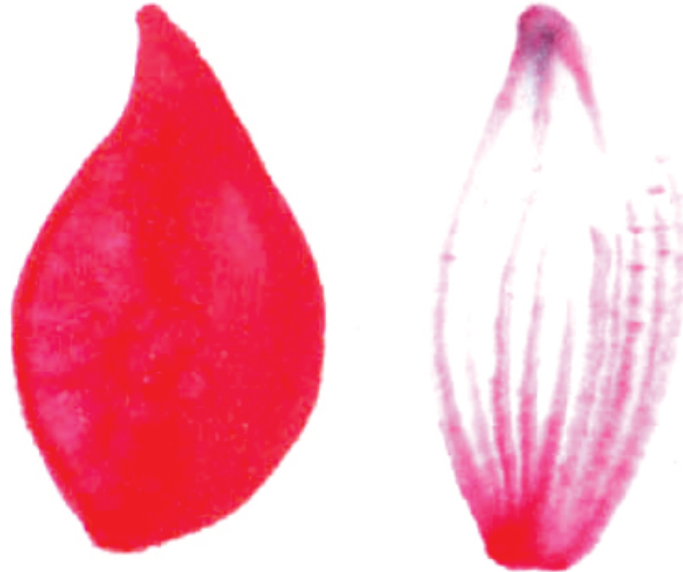


Blender COPIC Marker

H.3.1

MARCADORES

mezclar marcadores base volátil



Blender COPIC Marker

+



COPIC ciao
base volátil (alcohol)

H.3.1

MARCADORES

mezclar marcadores base volátil



Blender COPIC Marker

+



COPIC ciao
base volátil (alcohol)

H.3.1
MARCADORES

complementar
con otras herramientas

H.3.1
MARCADORES

**complementar
con fibras finas**

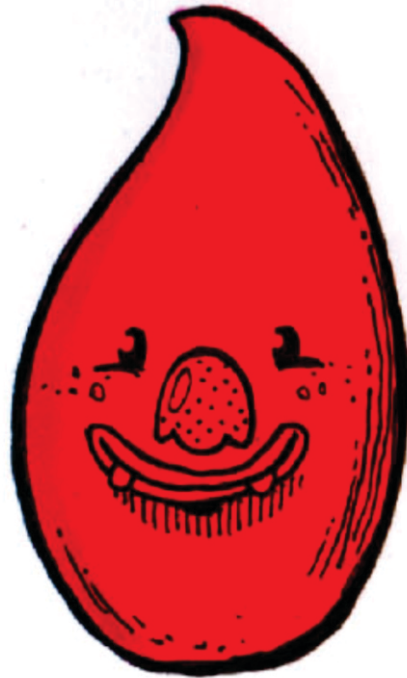


uni PIN fine line

H.3.1

MARCADORES

**complementar
con fibras finas**



COPIC ciao
base volátil (alcohol)

+

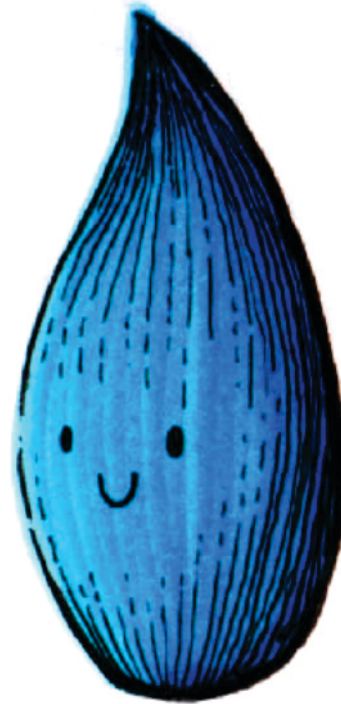


uni PIN fine line

H.3.1

MARCADORES

**complementar
con fibras finas**



ZIG Kuretake Fudebiyori Brush Pens
base acuosa

+



uni PIN fine line

H.3.1

MARCADORES

**complementar
con fibras finas**



Faber-Castell PITT artist pen
base acuosa

+



uni PIN fine line

H.3.1
MARCADORES

complementar
con lápices de colores



Faber-Castell Polychromos

H.3.1

MARCADORES

complementar
con lápices de colores



ZIG Kurecolor
base volátil

+



Faber-Castell Polychromos

H.3.1

MARCADORES

complementar
con lápices de colores



ZIG Kurecolor
base volátil

+



Faber-Castell Polychromos

H.3.1

MARCADORES

complementar
con fibras finas y lápices de colores



Faber-Castell Polychromos

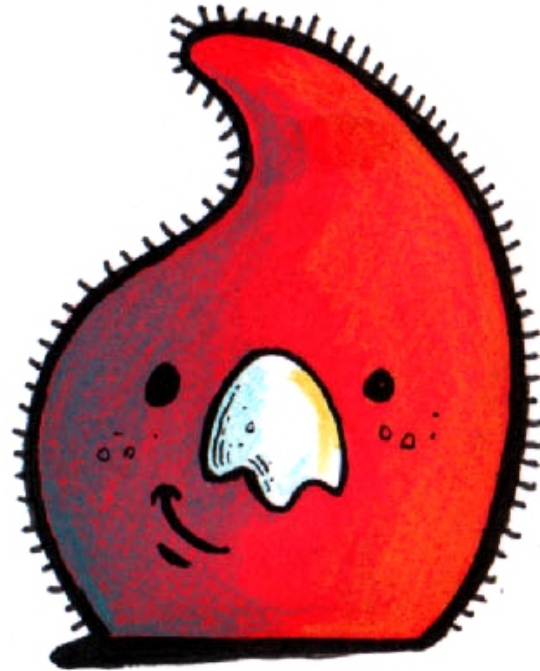
+



uni PIN fine line

H.3.1
MARCADORES

complementar
con fibras finas y lápices de colores



Faber-Castell Polychromos

+



uni PIN fine line

H.3.1

MARCADORES

complementar
con lápices de colores

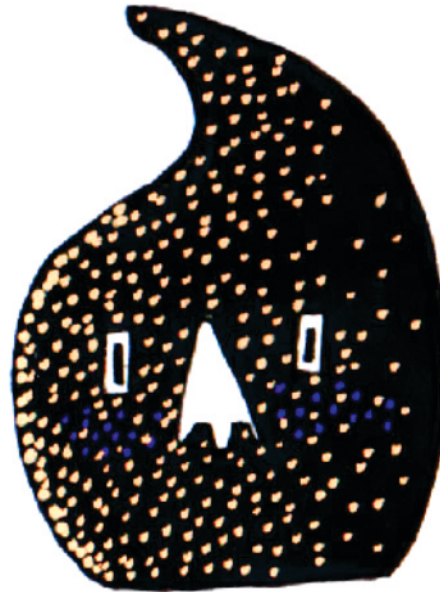


uni POSCA
pintura

H.3.1

MARCADORES

complementar
con lápices de colores



ZIG Kurecolor
base volátil

+



uni POSCA
pintura

H.3.1

MARCADORES

complementar
con lápices de colores



ZIG Kurecolor
base volátil

+



uni POSCA
pintura

mercado

H.3.1

MARCADORES



H.3.1

MARCADORES



Marcador Escolar
base acuosa



H.3.1

MARCADORES



Stabilo Pen 68
base acuosa



H.3.1

MARCADORES



Sharpie
base volátil (alcohol)



H.3.1

MARCADORES



Faber-Castell PITT artist pen
base acuosa



H.3.1

MARCADORES



ZIG Kuretake Fudebiyori Brush Pens
base acuosa



ZIG art & graphic twin
base acuosa



ZIG clean color real brush
base acuosa



H.3.1

MARCADORES



ZIG Kurecolor
base volátil (alcohol)



H.3.1

MARCADORES



COPIC Marker
base volátil (alcohol)

H.3.1

MARCADORES



Letraset Promarker
base volátil (alcohol)



Prismacolor
base volátil (alcohol)



Touch
base volátil (alcohol)

H.3.1

MARCADORES



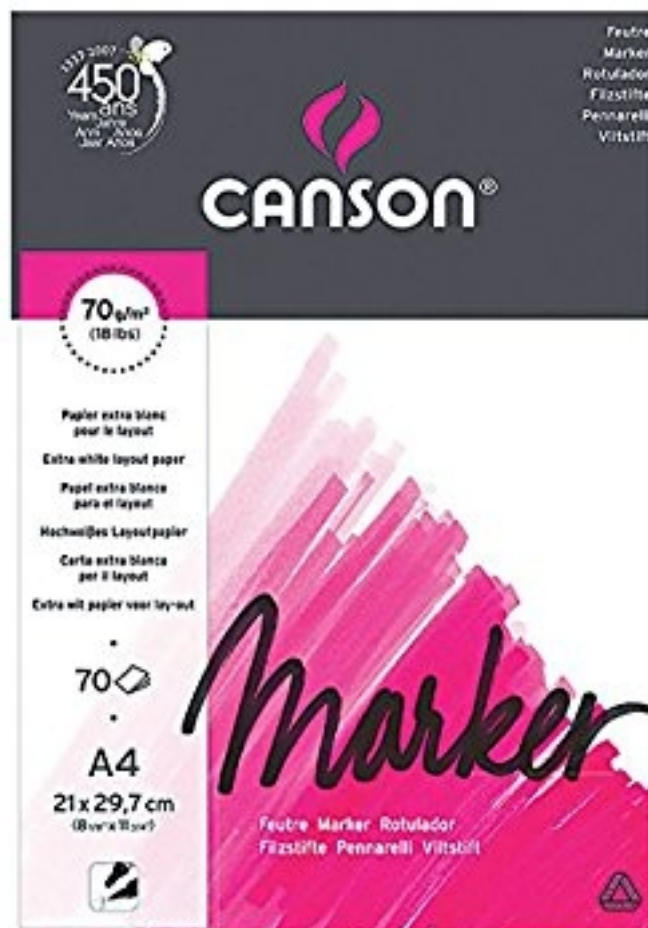
uni POSCA
pintura



papel

H.3.1

MARCADORES



H.3.1

MARCADORES



H.3.1

MARCADORES