

I.01



**USUARIO en ILUSTRACIÓN de COLECCIONES**

ilustración de colecciones  
MEDIOS TEXTIL EUCD

I.01

## **usuario en ilustración de colecciones**



# I.01

USUARIO en ILUSTRACIÓN  
de COLECCIONES



## COLECCIÓN:

Conjunto ordenado de cosas, por lo común de una misma clase y reunidas por su especial interés o valor.

# I.01

USUARIO en ILUSTRACIÓN  
de COLECCIONES



## FAMILIA:

Grupo de elementos emparentados entre sí.  
Conjunto de ascendentes, descendientes, colaterales y afines de un linaje.  
Tienen alguna condición, opinión o tendencia común.



# I.01

USUARIO en ILUSTRACIÓN  
de COLECCIONES

## ILUSTRACIÓN de COLECCIONES: (indumentaria y/o accesorios)

Crterios de colección y familia aplicados a la elección del usuario o familia de usuarios (figurines), recursos gráficos, medios de expresión, elección de técnicas, criterios de presentación y diagramación, aplicados a la representación de una colección de indumentaria y/o accesorios.



**I.01**

USUARIO en ILUSTRACIÓN  
de COLECCIONES

---

**criterio de familia aplicado en ilustraciones**



I.01

USUARIO en ILUSTRACIÓN  
de COLECCIONES



I.01

USUARIO en ILUSTRACIÓN  
de COLECCIONES









I.01

USUARIO en ILUSTRACIÓN  
de COLECCIONES





I.01

USUARIO en ILUSTRACIÓN  
de COLECCIONES

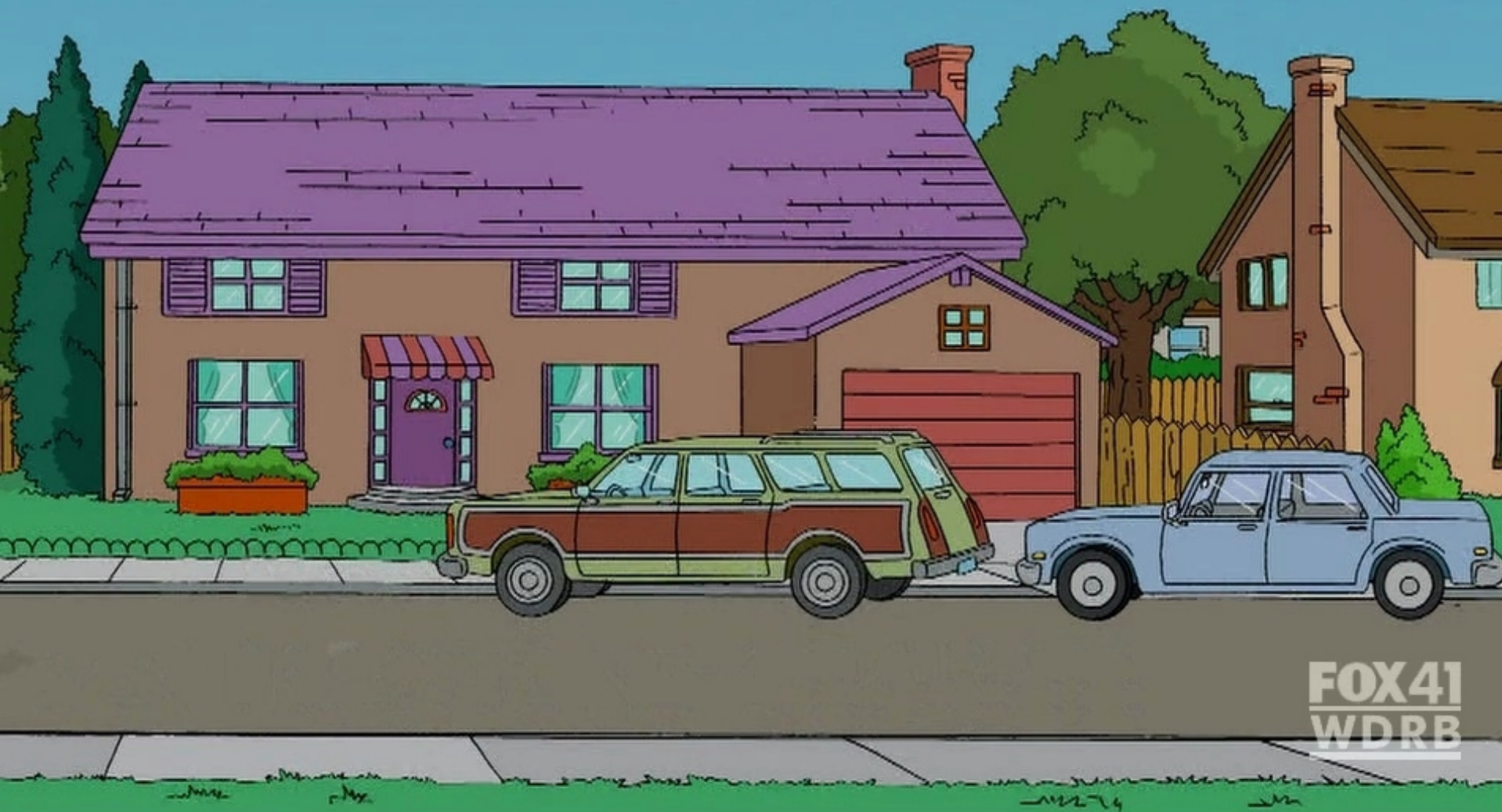


MATT GROENING



I.01

USUARIO en ILUSTRACIÓN  
de COLECCIONES



**FOX41**  
**WDRB**







**I.01**

USUARIO en ILUSTRACIÓN  
de COLECCIONES

---

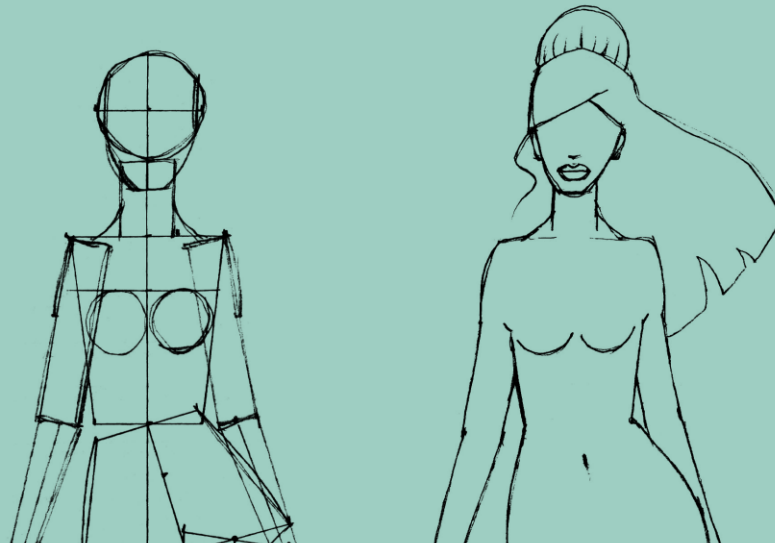
**ilustración de colecciones**

---

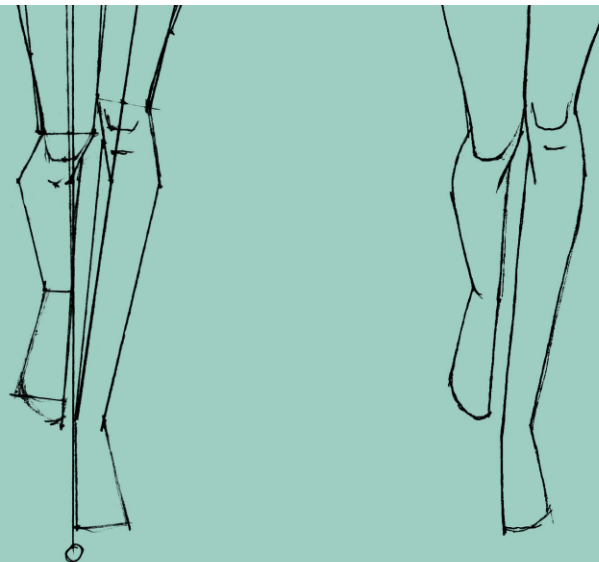
**elección de usuario o familia de usuarios**

# I.01

USUARIO en ILUSTRACIÓN  
de COLECCIONES



**no es recomendado ilustrar todas las colecciones  
con un mismo estilo de usuario/figurín**





# I.01

USUARIO en ILUSTRACIÓN  
de COLECCIONES



**el estilo del usuario representado debe adaptarse a la estética de la colección**



# I.01

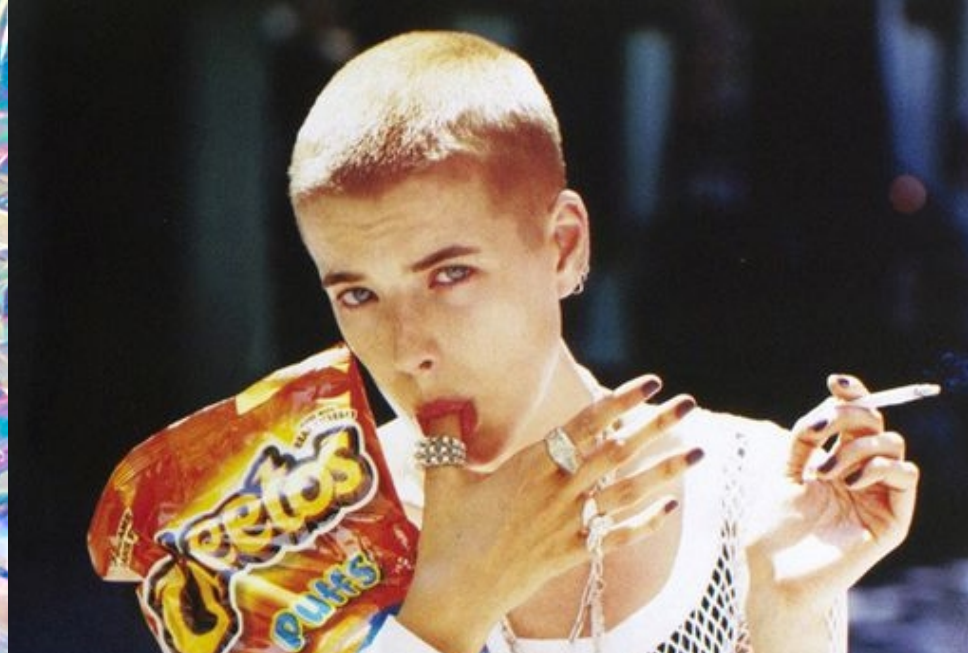
USUARIO en ILUSTRACIÓN  
de COLECCIONES

A group of six diverse young women are posed in various styles of swimwear against a plain, light-colored background. From left to right: a woman in a black one-piece swimsuit with a choker; a woman in a light pink one-piece swimsuit; a woman in an orange one-piece swimsuit; a woman in a blue and white patterned bikini; a woman in a light pink bikini with a red tie; and a woman in a light pink bikini. A teal text box is overlaid on the center of the image.

**el usuario debe representar  
las características del público**



I.01



**el usuario debe representar las características del público**



Top: Baby Phat by Kimora Lee Simmons  
Jeans  
Bra and briefs: Cos  
Biscuits: Ann Demeulemeester  
Necklace with pendant: Surface  
Cross necklace: mode  
Ring: worn on  
Trash & Va  
All other rings: Digby  
On skin: Giorgio Armani Cos  
Face Fabric: Foundation

# I.01

USUARIO en ILUSTRACIÓN  
de COLECCIONES



cuidar elección del usuario  
**no usar un figurín genérico**





I.01



cuidar elección del usuario  
no usar un figurín genérico





diversidad de colecciones  
diversidad en representación de usuarios





**I.01**

USUARIO en ILUSTRACIÓN  
de COLECCIONES

---

**ilustración de colecciones**

---

**familia de usuarios - criterios gráficos**

I.01





# I.01

USUARIO en ILUSTRACIÓN  
de COLECCIONES



# I.01

USUARIO en ILUSTRACIÓN  
de COLECCIONES





# I.01

USUARIO en ILUSTRACIÓN  
de COLECCIONES





Cassandra Rhodin



# I.01

USUARIO en ILUSTRACIÓN  
de COLECCIONES

---

**ilustración de colecciones**

---

**postura, gestualidad, detalles, etc.**

# I.01

USUARIO en ILUSTRACIÓN  
de COLECCIONES

## ELECCIÓN de POSTURA:

La elección de la pose del usuario debe estar definida principalmente por las características formales del diseño que se va a representar.





# I.01

USUARIO en ILUSTRACIÓN  
de COLECCIONES

## ELECCIÓN de POSTURA:

La elección de la pose del usuario debe estar definida principalmente por las características formales del diseño que se va a representar.

La postura de la figura, la gestualidad corporal, transmite un estado de ánimo. La elección debe ser cuidadosa, teniendo presente no alejarse de los conceptos trabajados en la colección, el tipo de público, etc.



# I.01

USUARIO en ILUSTRACIÓN  
de COLECCIONES



David **Buisán**



Aitor **Throup**



# I.01

USUARIO en ILUSTRACIÓN  
de COLECCIONES



# I.01

USUARIO en ILUSTRACIÓN  
de COLECCIONES





# I.01

USUARIO en ILUSTRACIÓN  
de COLECCIONES



# I.01

USUARIO en ILUSTRACIÓN  
de COLECCIONES





# I.01

USUARIO en ILUSTRACIÓN  
de COLECCIONES

## ELECCIÓN de PEINADO:

La elección del peinado de la figura que representamos es otro aspecto importante a definir para presentar un diseño o una colección de indumentaria.

Los diferentes peinados se relacionarán con diversos estilos, tipos de público, estados de ánimo, etc.



I.01

USUARIO en ILUSTRACIÓN  
de COLECCIONES



Adrián Valencia



I.01

USUARIO en ILUSTRACIÓN  
de COLECCIONES



Adrián Valencia

I.01

USUARIO en ILUSTRACIÓN  
de COLECCIONES



Adrián Valencia



# I.01

USUARIO en ILUSTRACIÓN  
de COLECCIONES

---