

D#01



DEVOLUCIÓN ENTREGA PARCIAL #01

Medios 3 Textil-Indumentaria
MEDIOS TEXTIL EUCD

D#01

devolución entrega parcial #01

D#01

DEVOLUCIÓN

ENTREGA PARCIAL #01

devolución

D#01

DEVOLUCIÓN
ENTREGA PARCIAL #01

devolución

muestra de casos

correcciones generales, aciertos, casos destacados, etc.

D#01

DEVOLUCIÓN
ENTREGA PARCIAL #01

devolución

muestra de casos

correcciones generales, aciertos, casos destacados, etc.

5 piezas de entrega y 5 notas

- 1) Trazo y Síntesis**
- 2) Collage Figura**
- 3) Versiones Lineales**
- 4) Geometrización y Estilización**
- 5) Presentación Digital**

D#01

DEVOLUCIÓN
ENTREGA PARCIAL #01



ejercicio #01: trazo y síntesis



D#01

DEVOLUCIÓN

ENTREGA PARCIAL #01

ejercicio #01: trazo y síntesis
desglose del análisis

D#01

DEVOLUCIÓN

ENTREGA PARCIAL #01

ejercicio #01: trazo y síntesis
desglose del análisis

30% máx: Profundidad en el estudio de recursos y variedad de trazos

30% máx: Profundidad en el estudio de síntesis de la imagen

20% máx: Nivel gráfico general de la entrega

10% máx: Presentación de piezas y prolijidad (originales-calcos)

10% máx: Presentación y prolijidad de pieza impresa

D#01

DEVOLUCIÓN

ENTREGA PARCIAL #01

ejercicio #01: trazo y síntesis
correcciones

D#01

DEVOLUCIÓN
ENTREGA PARCIAL #01

ejercicio #01: trazo y síntesis
correcciones

a) disparidad entre todos los resultados, unos mejores que otros (trazo y síntesis).

D#01

DEVOLUCIÓN
ENTREGA PARCIAL #01

poca profundidad en la experimentación trazos y síntesis:

- versiones con resultados muy similares entre sí
 - síntesis muy similares
 - trabajos sin filtro previo

D#01

DEVOLUCIÓN
ENTREGA PARCIAL #01

ejercicio #01: trazo y síntesis
correcciones

- a) disparidad entre todos los resultados, unos mejores que otros (trazo y síntesis).
- b) falta de experimentación, varios trabajos resueltos con fibra y/o lápiz.

D#01

DEVOLUCIÓN
ENTREGA PARCIAL #01

estábamos buscando **experimentación**, dejar de lado el lápiz
y la fibra para **usar herramientas que no usamos cotidianamente**

D#01

DEVOLUCIÓN
ENTREGA PARCIAL #01

ejercicio #01: trazo y síntesis
correcciones

- a) disparidad entre todos los resultados, unos mejores que otros (trazo y síntesis).
- b) falta de experimentación, varios trabajos resueltos con fibra y/o lápiz.
- c) falta de información, no se logra entender la imagen.

D#01

DEVOLUCIÓN
ENTREGA PARCIAL #01



D#01

DEVOLUCIÓN
ENTREGA PARCIAL #01

ejercicio #01: trazo y síntesis **correcciones**

- a) disparidad entre todos los resultados, unos mejores que otros (trazo y síntesis).
- b) falta de experimentación, varios trabajos resueltos con fibra y/o lápiz.
- c) falta de información, no se logra entender la imagen.
- d) presentación de menos de 10 versiones

D#01

DEVOLUCIÓN
ENTREGA PARCIAL #01

0% en item presentación (10% del total)

baja el porcentaje en profundidad de trazos y síntesis (c/u 30% del total)

si se presentaron menos de 5 el ejercicio fue insuficiente

D#01

DEVOLUCIÓN
ENTREGA PARCIAL #01

ejercicio #01: trazo y síntesis **correcciones**

- a) disparidad entre todos los resultados, unos mejores que otros (trazo y síntesis).
- b) falta de experimentación, varios trabajos resueltos con fibra y/o lápiz.
- c) falta de información, no se logra entender la imagen.
- d) presentación de menos de 10 versiones
- e) falta copia impresa

D#01

DEVOLUCIÓN
ENTREGA PARCIAL #01

**copia impresa era una pieza de entrega
si no está, lleva un 0 en el item presentación impresión (10% del total)**

D#01

DEVOLUCIÓN
ENTREGA PARCIAL #01

ejercicio #01: trazo y síntesis **correcciones**

- a) disparidad entre todos los resultados, unos mejores que otros (trazo y síntesis).
- b) falta de experimentación, varios trabajos resueltos con fibra y/o lápiz.
- c) falta de información, no se logra entender la imagen.
- d) presentación de menos de 10 versiones
- e) falta copia impresa
- f) faltan ajustes en copia impresa, o exceso de contraste (imagen quemada)

D#01

DEVOLUCIÓN
ENTREGA PARCIAL #01



D#01

DEVOLUCIÓN

ENTREGA PARCIAL #01

ejercicio #01: trazo y síntesis
aciertos

D#01

DEVOLUCIÓN
ENTREGA PARCIAL #01

ejercicio #01: trazo y síntesis
aciertos

a) profundidad en la experimentación de trazos

D#01

DEVOLUCIÓN
ENTREGA PARCIAL #01



D#01

DEVOLUCIÓN
ENTREGA PARCIAL #01



D#01

DEVOLUCIÓN
ENTREGA PARCIAL #01

ejercicio #01: trazo y síntesis
aciertos

- a)** profundidad en la experimentación de trazos
- b)** buenos resultados en síntesis de la figura y la indumentaria

D#01



LOVE

teintes pastel, le style
oué avec le dressing,
mme la Riviera en scooter.
que.



D#01



LOVE

teintes pastel, le style
oué avec le dressing,
mme la Riviera en scooter.
que.



D#01



LOVE

teintes pastel, le style
oué avec le dressing,
mme la Riviera en scooter.
que.



D#01

DEVOLUCIÓN
ENTREGA PARCIAL #01

ejercicio #01: trazo y síntesis
aciertos

- a)** profundidad en la experimentación de trazos
- b)** buenos resultados en síntesis de la figura y la indumentaria
- c)** prolijidad y presentación

D#01

DEVOLUCIÓN
ENTREGA PARCIAL #01

valoramos los **buenos criterios de presentación** (colocar hoja lisa detrás de papel calco), la **prolijidad de cada lámina original**, la elección del papel para impresión, y el **resultado impreso luego de los ajustes digitales**.

D#01

DEVOLUCIÓN
ENTREGA PARCIAL #01

ejercicio #01: trazo y síntesis
aciertos

- a) profundidad en la experimentación de trazos**
- b) buenos resultados en síntesis de la figura y la indumentaria**
- c) prolijidad y presentación**
- d) buen nivel gráfico**

D#01



« Vestido con flecos
engomados (\$ 1.350,
Clara Ibarburen), faja
con tachas (US\$ 200,
Laurencio Adof) y
zapatos con strass
(\$ 489, Paruola).

» Body cubierto de
flecos con faja bordada
en relieve (\$ 690,
Natalia Antolin).



D#01



« Vestido con flecos engomados (\$ 1.350, Clara Ibarburen), faja con tachas (US\$ 200, Laurencio Adof) y zapatos con strass (\$ 489, Paruola).

» Body cubierto de flecos con faja bordada en relieve (\$ 690, Natalia Antolin).



D#01



« Vestido con flecos
engomados (S 1.350,
Clara Ibarburen), faja
con tachas (US\$ 200,
Laurencio Adof) y
zapatos con strass
(S 489, Paruola).

» Body cubierto de
flecos con faja bordada
en relieve (S 690,
Natalia Antolin).



D#01



D#01



D#01



D#01

DEVOLUCIÓN
ENTREGA PARCIAL #01



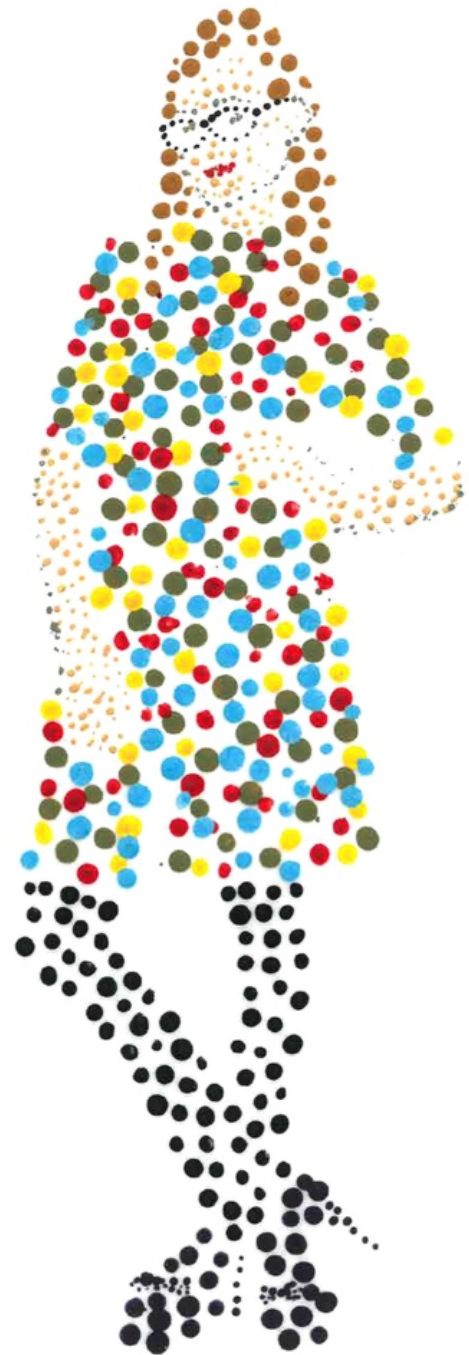
D#01

DEVOLUCIÓN
ENTREGA PARCIAL #01



D#01

DEVOLUCIÓN
ENTREGA PARCIAL #01



D#01

DEVOLUCIÓN
ENTREGA PARCIAL #01

ejercicio #01: trazo y síntesis
conclusiones

D#01

DEVOLUCIÓN
ENTREGA PARCIAL #01

ejercicio #01: trazo y síntesis

conclusiones

- a) en una ilustración muchas veces es mejor sugerir que mostrar todo (comunicación, chances de error, etc.).

D#01

DEVOLUCIÓN
ENTREGA PARCIAL #01

ejercicio #01: trazo y síntesis

conclusiones

- a) en una ilustración muchas veces es mejor sugerir que mostrar todo (comunicación, chances de error, etc.).
- b) se puede ilustrar con muchas herramientas.

D#01

DEVOLUCIÓN
ENTREGA PARCIAL #01

ejercicio #01: trazo y síntesis

conclusiones

- a) en una ilustración muchas veces es mejor sugerir que mostrar todo (comunicación, chances de error, etc.).
- b) se puede ilustrar con muchas herramientas.
- c) a veces es más fácil ilustrar una textura con otras herramientas, que dibujándola.

D#01

DEVOLUCIÓN
ENTREGA PARCIAL #01

ejercicio #01: trazo y síntesis

conclusiones

- a)** en una ilustración muchas veces es mejor sugerir que mostrar todo (comunicación, chances de error, etc.).
- b)** se puede ilustrar con muchas herramientas.
- c)** a veces es más fácil ilustrar una textura con otras herramientas, que dibujándola.
- d)** para llegar a un buen resultado generalmente tengo que realizar muchas pruebas.

ejercicio #01: trazo y síntesis

conclusiones

- a) en una ilustración muchas veces es mejor sugerir que mostrar todo (comunicación, chances de error, etc.).
- b) se puede ilustrar con muchas herramientas.
- c) a veces es más fácil ilustrar una textura con otras herramientas, que dibujándola.
- d) para llegar a un buen resultado generalmente tengo que realizar muchas pruebas.
- e) ajustar digitalmente una ilustración para luego hacer una copia, puede ayudar a mejorar el resultado final.

ejercicio #01: trazo y síntesis

conclusiones

- a) en una ilustración muchas veces es mejor sugerir que mostrar todo (comunicación, chances de error, etc.).
- b) se puede ilustrar con muchas herramientas.
- c) a veces es más fácil ilustrar una textura con otras herramientas, que dibujándola.
- d) para llegar a un buen resultado generalmente tengo que realizar muchas pruebas.
- e) ajustar digitalmente una ilustración para luego hacer una copia, puede ayudar a mejorar el resultado final.
- f) en algunos casos discrepamos con la elección de los tres mejores.

ejercicio #01: trazo y síntesis **conclusiones**

- a) en una ilustración muchas veces es mejor sugerir que mostrar todo (comunicación, chances de error, etc.).
- b) se puede ilustrar con muchas herramientas.
- c) a veces es más fácil ilustrar una textura con otras herramientas, que dibujándola.
- d) para llegar a un buen resultado generalmente tengo que realizar muchas pruebas.
- e) ajustar digitalmente una ilustración para luego hacer una copia, puede ayudar a mejorar el resultado final.
- f) en algunos casos discrepamos con la elección de los tres mejores.
- g) muchos manifestaron que los ayudó a soltar el trazo y desestructurarse.

D#01

DEVOLUCIÓN
ENTREGA PARCIAL #01



ejercicio #02: collages figura

D#01

DEVOLUCIÓN
ENTREGA PARCIAL #01

ejercicio #02a: collage figura
desglose del análisis

D#01

DEVOLUCIÓN
ENTREGA PARCIAL #01

ejercicio #02a: collage figura
desglose del análisis

- 30% máx: Proporciones collage figura proporcionada**
- 30% máx: Composición de collage figura desproporcionada**
- 30% máx: Nivel gráfico en collage**
- 10% máx: Presentación de piezas y prolijidad (originales)**

D#01

DEVOLUCIÓN

ENTREGA PARCIAL #01

ejercicio #02a: collage figura
correcciones

D#01

DEVOLUCIÓN
ENTREGA PARCIAL #01

ejercicio #02a: collage figura
correcciones

a) figuras debían estar completas (de pies a cabeza)

D#01

DEVOLUCIÓN
ENTREGA PARCIAL #01



D#01

DEVOLUCIÓN
ENTREGA PARCIAL #01

ejercicio #02a: collage figura
correcciones

- a) figuras debían estar completas (de pies a cabeza)
- b) la figura proporcionada debía ser mujer u hombre

D#01

DEVOLUCIÓN
ENTREGA PARCIAL #01



D#01

DEVOLUCIÓN
ENTREGA PARCIAL #01

ejercicio #02a: collage figura
correcciones

- a) figuras debían estar completas (de pies a cabeza)
- b) la figura proporcionada debía ser mujer u hombre
- c) mal representación de la figura proporcionada

D#01

DEVOLUCIÓN
ENTREGA PARCIAL #01

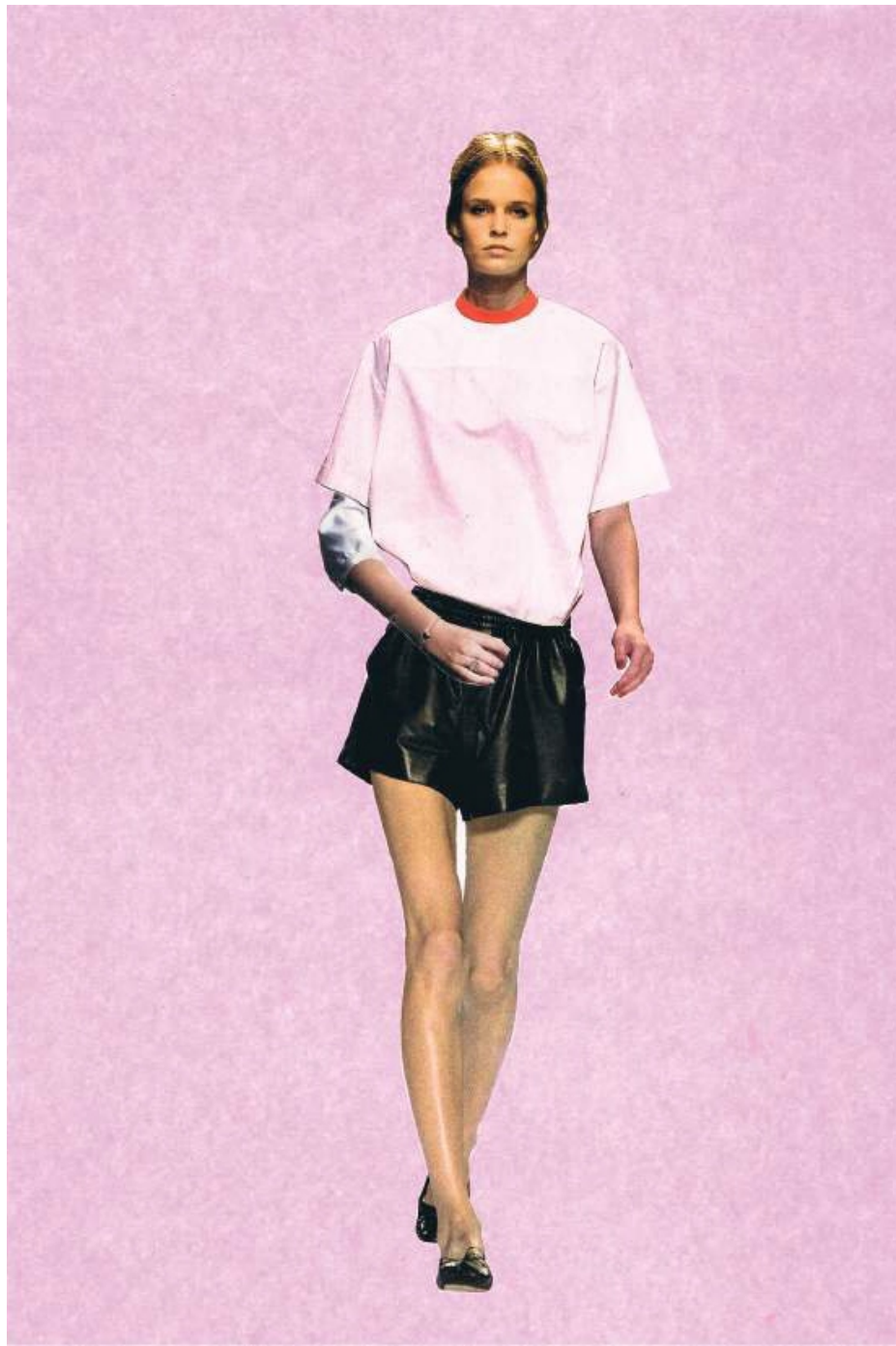
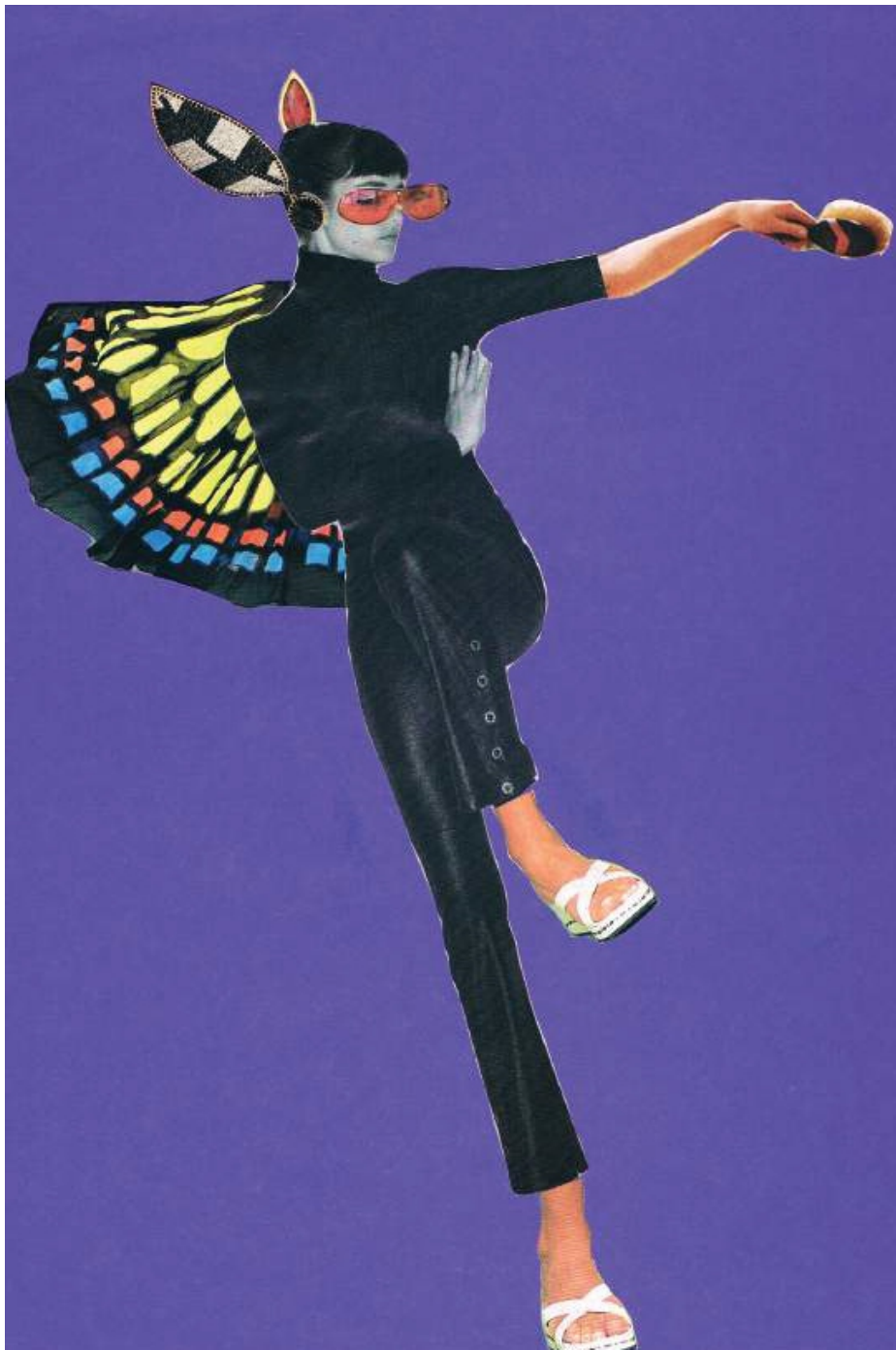


D#01

DEVOLUCIÓN
ENTREGA PARCIAL #01

ejercicio #02a: collage figura
correcciones

- a) figuras debían estar completas (de pies a cabeza)
- b) la figura proporcionada debía ser mujer u hombre
- c) mal representación de la figura proporcionada
- d) desproporción muy sutil



D#01

DEVOLUCIÓN
ENTREGA PARCIAL #01

ejercicio #02a: collage figura
correcciones

- a) figuras debían estar completas (de pies a cabeza)
- b) la figura proporcionada debía ser mujer u hombre
- c) mal representación de la figura proporcionada
- d) desproporción muy sutil
- e) collage realizado con menos de tres piezas de figuras humanas

D#01

DEVOLUCIÓN

ENTREGA PARCIAL #01



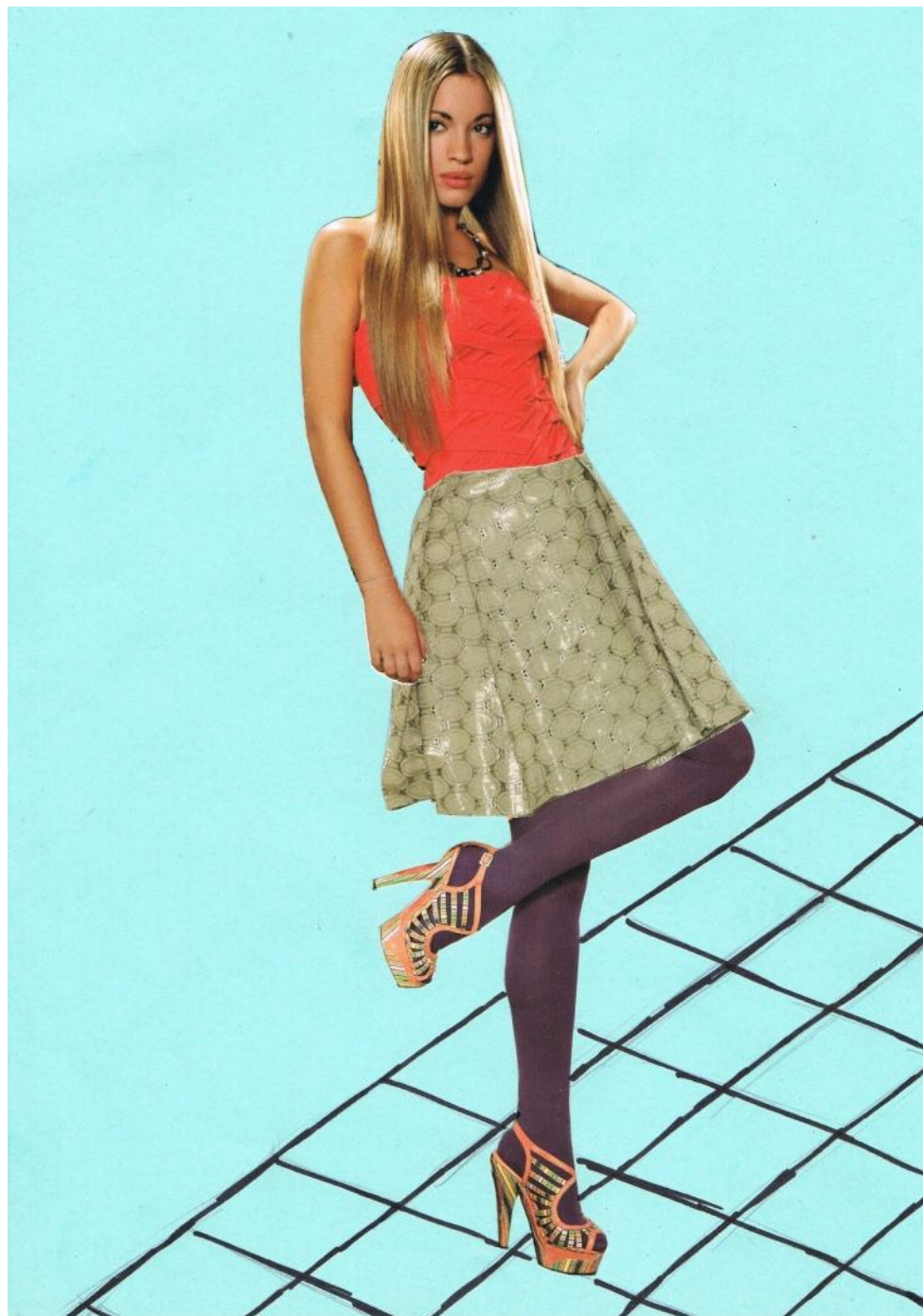
ejercicio #02a: collage figura **correcciones**

- a) figuras debían estar completas (de pies a cabeza)
- b) la figura proporcionada debía ser mujer u hombre
- c) mal representación de la figura proporcionada
- d) desproporción muy sutil
- e) collage realizado con menos de tres piezas de figuras humanas
- f) no mezclar con dibujo

D#01

DEVOLUCIÓN

ENTREGA PARCIAL #01



ejercicio #02a: collage figura **correcciones**

- a) figuras debían estar completas (de pies a cabeza)
- b) la figura proporcionada debía ser mujer u hombre
- c) mal representación de la figura proporcionada
- d) desproporción muy sutil
- e) collage realizado con menos de tres piezas de figuras humanas
- f) no mezclar con dibujo
- g) presentaciones poco cuidadas, desprolijas

D#01

DEVOLUCIÓN

ENTREGA PARCIAL #01



D#01

DEVOLUCIÓN
ENTREGA PARCIAL #01



D#01

DEVOLUCIÓN

ENTREGA PARCIAL #01

ejercicio #02a: collage figura
aciertos

D#01

DEVOLUCIÓN
ENTREGA PARCIAL #01

ejercicio #02a: collage figura
aciertos

a) bien representación de la figura proporcionada

D#01

DEVOLUCIÓN

ENTREGA PARCIAL #01



D#01

DEVOLUCIÓN

ENTREGA PARCIAL #01



D#01

DEVOLUCIÓN
ENTREGA PARCIAL #01

ejercicio #02a: collage figura
aciertos

- a) bien representación de la figura proporcionada
- b) profundidad y variedad de propuestas**

D#01

DEVOLUCIÓN
ENTREGA PARCIAL #01

valoramos los que presentaron **más de una propuesta** de figura humana proporcionada y/o desproporcionada.

D#01



D#01

DEVOLUCIÓN

ENTREGA PARCIAL #01

ejercicio #02a: collage figura
aciertos

- a) bien representación de la figura proporcionada
- b) profundidad y variedad de propuestas
- c) gestualidad y postura

D#01

DEVOLUCIÓN

ENTREGA PARCIAL #01



D#01

DEVOLUCIÓN
ENTREGA PARCIAL #01



D#01

DEVOLUCIÓN
ENTREGA PARCIAL #01



D#01

DEVOLUCIÓN

ENTREGA PARCIAL #01



D#01

DEVOLUCIÓN

ENTREGA PARCIAL #01

ejercicio #02a: collage figura
aciertos

- a) bien representación de la figura proporcionada
- b) profundidad y variedad de propuestas
- c) gestualidad y postura
- d) buenos recursos de collage

D#01

DEVOLUCIÓN
ENTREGA PARCIAL #01



D#01

DEVOLUCIÓN

ENTREGA PARCIAL #01



D#01

DEVOLUCIÓN

ENTREGA PARCIAL #01

ejercicio #02a: collage figura
aciertos

- a) bien representación de la figura proporcionada
- b) profundidad y variedad de propuestas
- c) gestualidad y postura
- d) buenos recursos de collage
- e) resultado de ilustración: cuenta algo, inspira, divierte.

D#01

DEVOLUCIÓN

ENTREGA PARCIAL #01



D#01

DEVOLUCIÓN

ENTREGA PARCIAL #01



D#01

DEVOLUCIÓN
ENTREGA PARCIAL #01



D#01

DEVOLUCIÓN
ENTREGA PARCIAL #01





D#01

DEVOLUCIÓN
ENTREGA PARCIAL #01



D#01

DEVOLUCIÓN

ENTREGA PARCIAL #01

ejercicio #02a: collage figura
conclusiones

D#01

DEVOLUCIÓN

ENTREGA PARCIAL #01

ejercicio #02a: collage figura

conclusiones

- a) A pesar de la complejidad que lleva representar una figura proporcionada con fotos de diferentes figuras, la mayoría logró una representación proporcionada.

ejercicio #02a: collage figura

conclusiones

- a) A pesar de la complejidad que lleva representar una figura proporcionada con fotos de diferentes figuras, la mayoría logró una representación proporcionada.
- b) En los comentarios muchos plantearon que les resultó más difícil lograr la figura desproporcionada que la proporcionada

ejercicio #02a: collage figura **conclusiones**

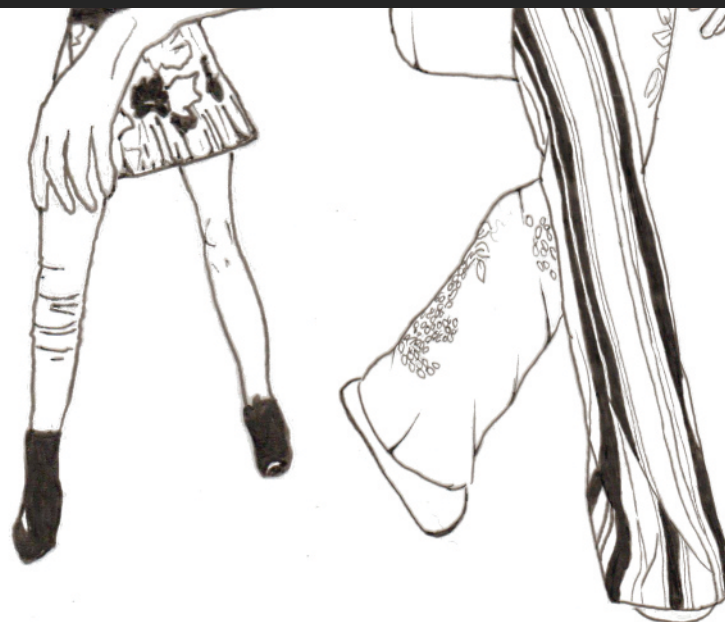
- a) A pesar de la complejidad que lleva representar una figura proporcionada con fotos de diferentes figuras, la mayoría logró una representación proporcionada.
- b) En los comentarios muchos plantearon que les resultó más difícil lograr la figura desproporcionada que la proporcionada
- c) Puedo usar el collage como recurso creativo. A través de la técnica puedo generar ideas de forma rápida, logrando resultados generalmente distintos a los que accedo con un dibujo.

D#01

DEVOLUCIÓN
ENTREGA PARCIAL #01



ejercicio #03: versiones lineales



D#01

DEVOLUCIÓN

ENTREGA PARCIAL #01

ejercicio #03: versiones lineales
desglose del análisis

D#01

DEVOLUCIÓN
ENTREGA PARCIAL #01

ejercicio #03: versiones lineales
desglose del análisis

15% máx: Interpretación del collage proporcionado

15% máx: Interpretación del collage desproporcionado

30% máx: Estudio de trazos y volumen collage proporcionado

30% máx: Estudio de trazos y volumen collage desproporcionado

10% máx: Presentación de piezas y prolijidad (originales)

D#01

DEVOLUCIÓN

ENTREGA PARCIAL #01

ejercicio #03: versiones lineales
correcciones

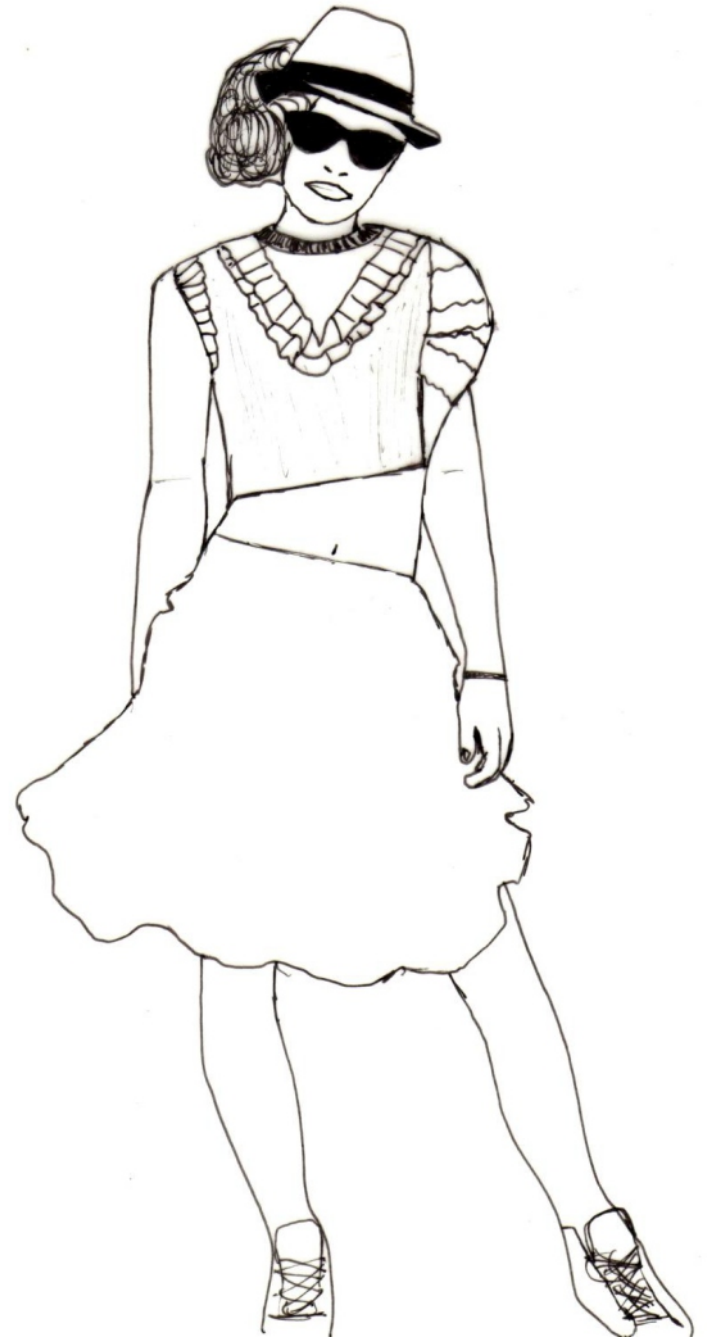
D#01

DEVOLUCIÓN
ENTREGA PARCIAL #01

ejercicio #03: versiones lineales
correcciones

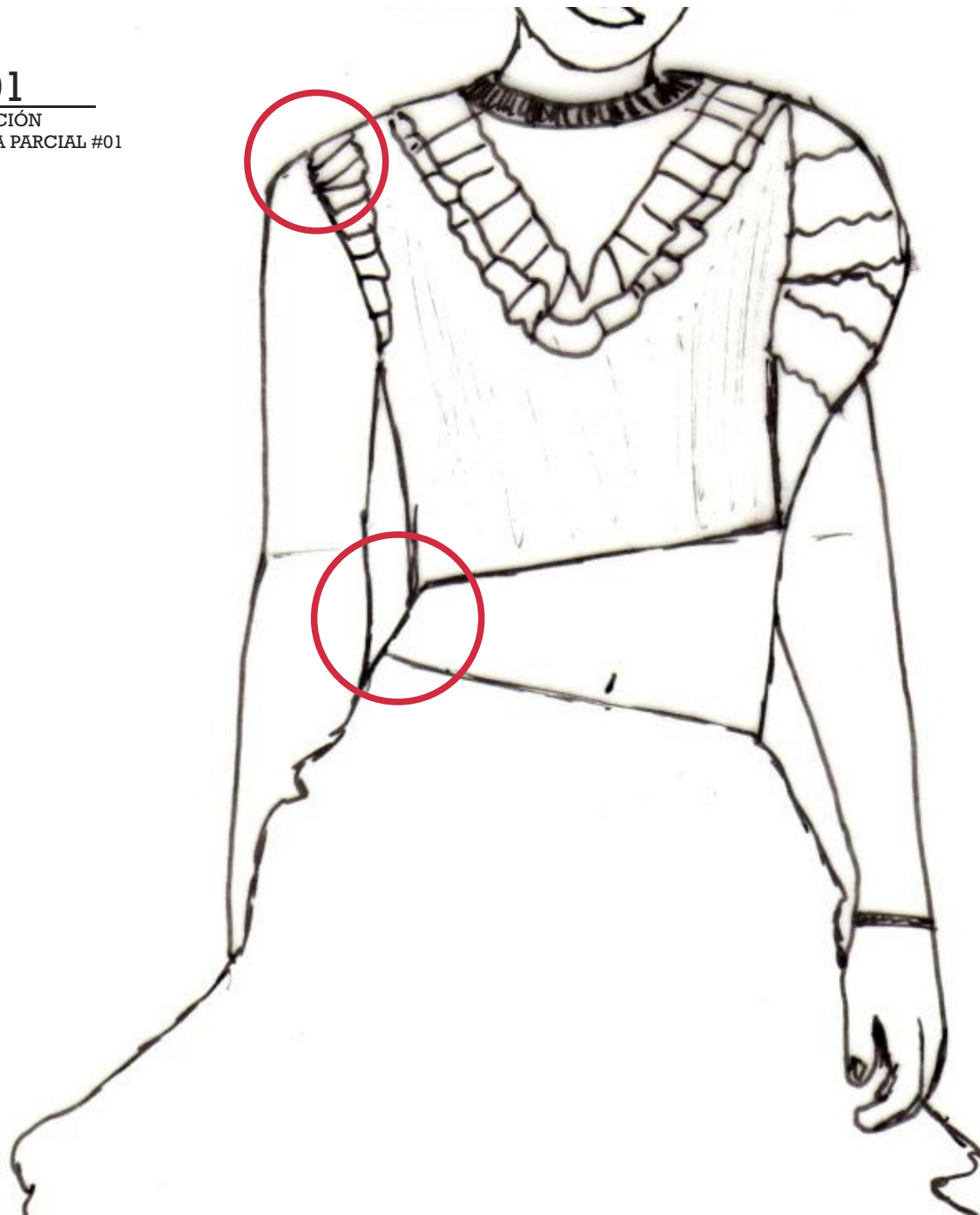
a) volumen de la vestimenta

D#01



D#01

DEVOLUCIÓN
ENTREGA PARCIAL #01



D#01

DEVOLUCIÓN
ENTREGA PARCIAL #01

ejercicio #03: versiones lineales
correcciones

- a) volumen de la vestimenta
- b) cuidar dibujo de la figura humana (detalles)

D#01

DEVOLUCIÓN
ENTREGA PARCIAL #01



D#01

DEVOLUCIÓN
ENTREGA PARCIAL #01



D#01

DEVOLUCIÓN
ENTREGA PARCIAL #01



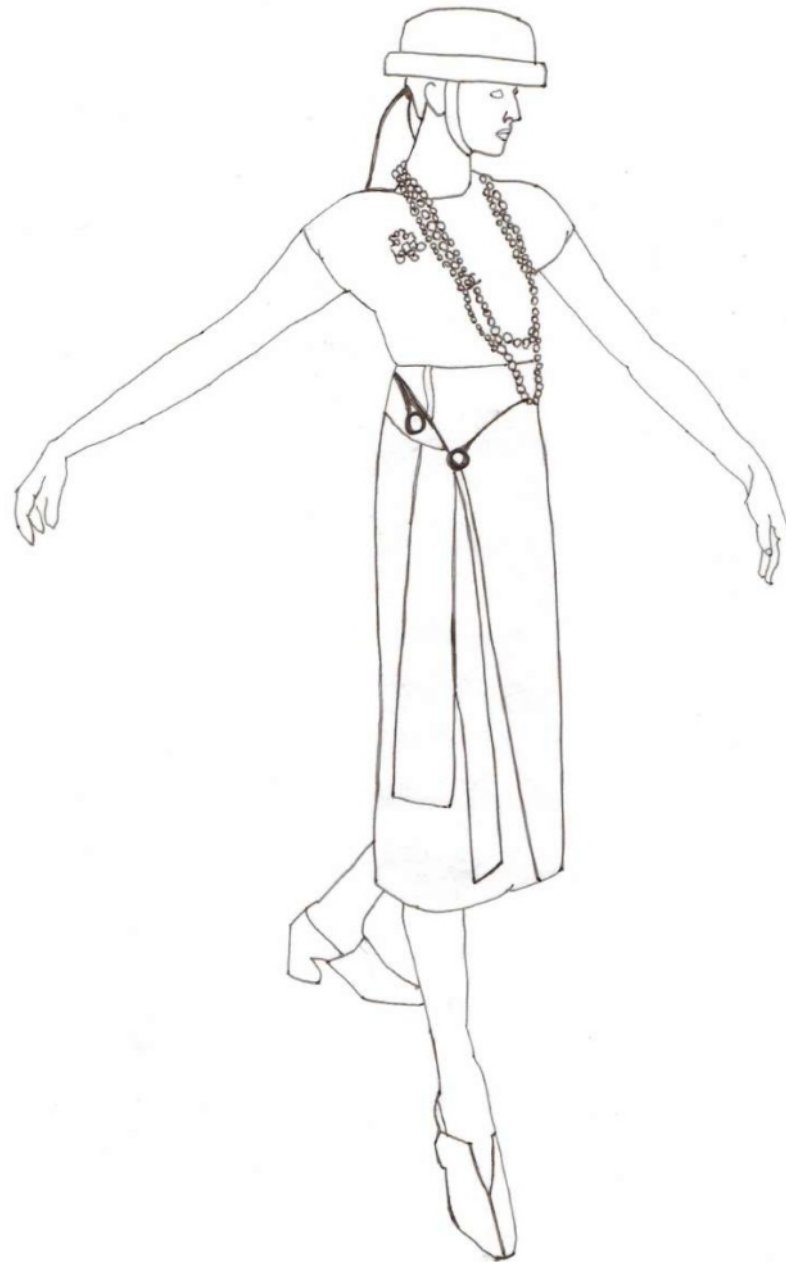
D#01

DEVOLUCIÓN
ENTREGA PARCIAL #01

ejercicio #03: versiones lineales
correcciones

- a) volumen de la vestimenta
- b) cuidar dibujo de la figura humana (detalles)
- c) falta trabajo de valoración de trazo

D#01
DEVOLUCIÓN



D#01

DEVOLUCIÓN
ENTREGA PARCIAL #01

ejercicio #03: versiones lineales
correcciones

- a) volumen de la vestimenta
- b) cuidar dibujo de la figura humana (detalles)
- c) falta trabajo de valoración de trazo
- d) no hay trabajo en fibra

D#01

DEVOLUCIÓN

ENTREGA PARCIAL #01

pasar a tinta era uno de los requisitos del ejercicio

D#01

DEVOLUCIÓN
ENTREGA PARCIAL #01

ejercicio #03: versiones lineales
correcciones

- a) volumen de la vestimenta
- b) cuidar dibujo de la figura humana (detalles)
- c) falta trabajo de valoración de trazo
- d) no hay trabajo en fibra
- e) presentaciones poco cuidadas, desprolijas

D#01

DEVOLUCIÓN
ENTREGA PARCIAL #01

la prolijidad en la presentación fue evaluada 10% del total

D#01

DEVOLUCIÓN

ENTREGA PARCIAL #01

ejercicio #03: versiones lineales
aciertos

D#01

DEVOLUCIÓN
ENTREGA PARCIAL #01

ejercicio #03: versiones lineales
aciertos

a) buen trabajo de interpretación de la figura y vestimenta

D#01



D#01



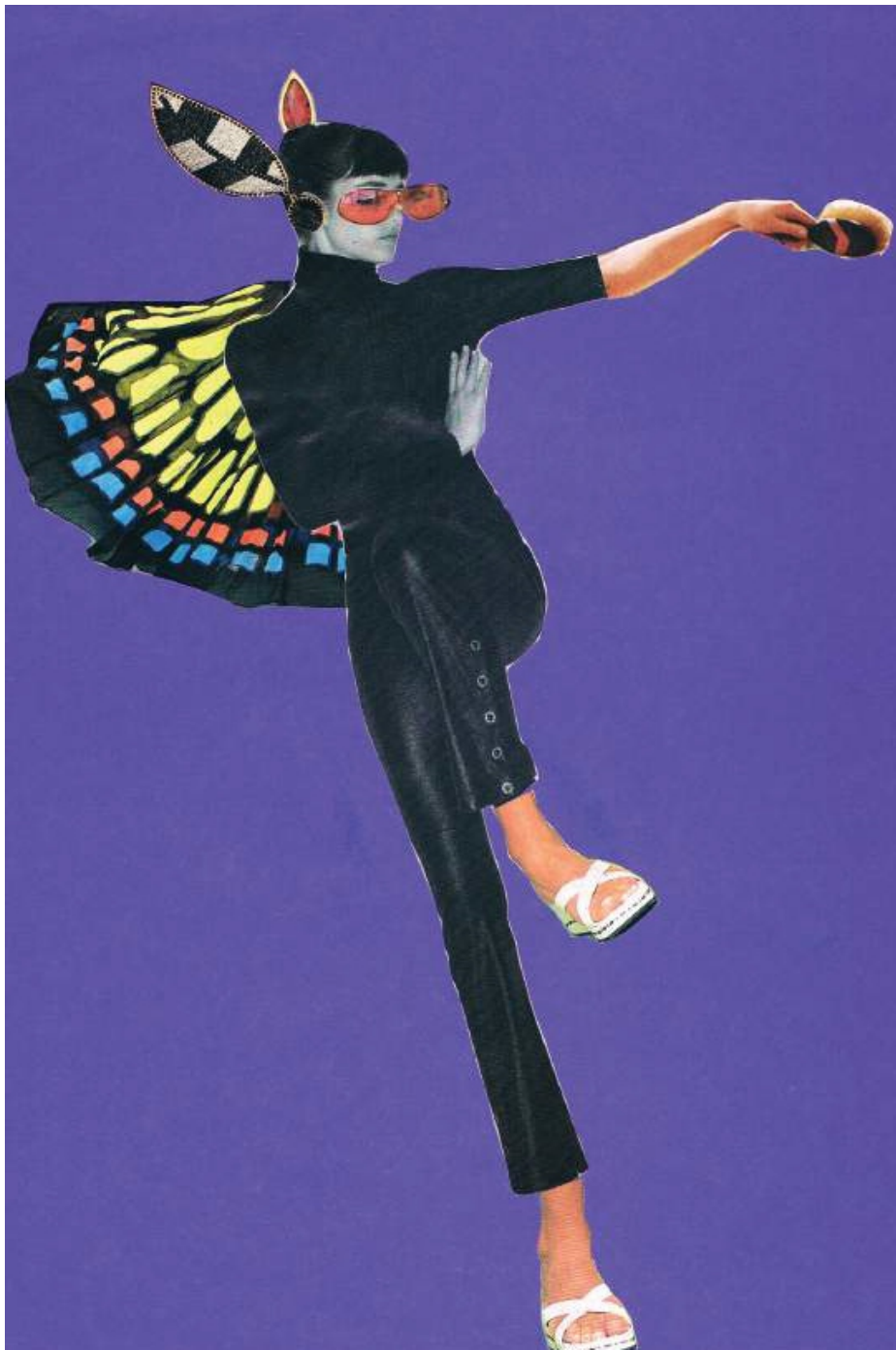
D#01

DEVOLUCIÓN
ENTREGA PARCIAL #01



D#01





D#01

DEVOLUCIÓN
ENTREGA PARCIAL #01

ejercicio #03: versiones lineales
aciertos

- a) buen trabajo de interpretación de la figura y vestimenta
- b) buen trabajo de trazo y claroscuro

D#01



D#01



D#01

DEVOLUCIÓN
ENTREGA PARCIAL #01



D#01

DEVOLUCIÓN

ENTREGA PARCIAL #01

ejercicio #03: versiones lineales

conclusiones

D#01

DEVOLUCIÓN
ENTREGA PARCIAL #01

ejercicio #03: versiones lineales

conclusiones

- a) Con el espesor de una línea/trazo puedo generar claroscuro sin necesidad de rellenar.

D#01

DEVOLUCIÓN
ENTREGA PARCIAL #01

ejercicio #03: versiones lineales

conclusiones

- a) Con el espesor de una línea/trazo puedo generar claroscuro sin necesidad de rellenar.
- b) Dependiendo del trazo que use voy a destacar más o menos, diferentes partes de un dibujo (figura, vestimenta, fondo).

ejercicio #03: versiones lineales

conclusiones

- a) Con el espesor de una línea/trazo puedo generar claroscuro sin necesidad de rellenar.
- b) Dependiendo del trazo que use voy a destacar más o menos, diferentes partes de un dibujo (figura, vestimenta, fondo).
- c) Dibujar generalmente es el tipo de expresión que más nos cuesta. Cuanto más práctica tenemos mejor es el resultado.

D#01

DEVOLUCIÓN
ENTREGA PARCIAL #01

A stylized, flat illustration of a woman from the waist up, facing forward. She has dark, shoulder-length hair and is wearing a white, short-sleeved top with a square neckline and a black and white zebra-print skirt. A black strap, likely for a bag, crosses her chest. The background is a solid orange color. A black horizontal bar is overlaid on the center of the image, containing white text.

ejercicio #04: geometrización y estilización

D#01

DEVOLUCIÓN

ENTREGA PARCIAL #01

ejercicio #04: **geometrización y estilización**
desglose del análisis

D#01

DEVOLUCIÓN
ENTREGA PARCIAL #01

ejercicio #04: geometrización y estilización
desglose del análisis

30% máx: Geometrización de la figura

20% máx: Criterio de estilización

30% máx: Nivel gráfico collage

10% máx: Estudio del color y la textura

10% máx: Presentación del collage, prolijidad

D#01

DEVOLUCIÓN

ENTREGA PARCIAL #01

ejercicio #04: **geometrización y estilización**
correcciones

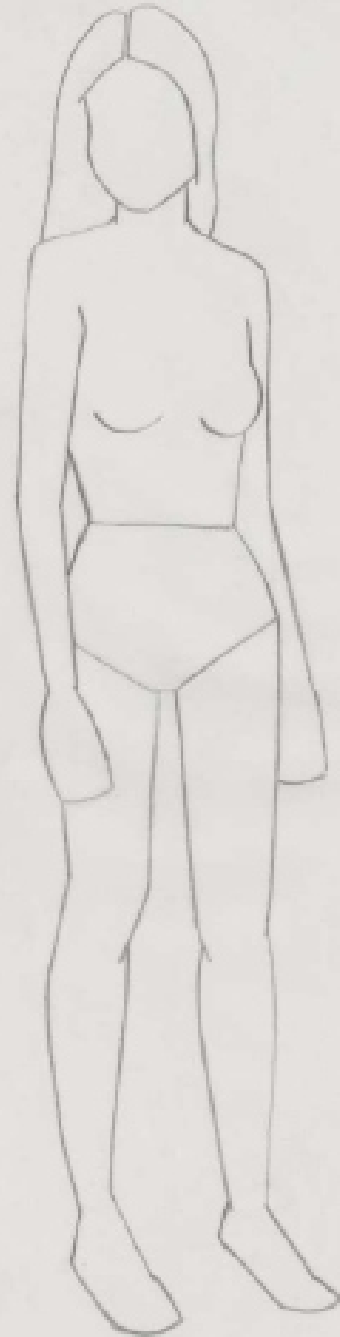
D#01

DEVOLUCIÓN
ENTREGA PARCIAL #01

ejercicio #04: **geometrización y estilización**
correcciones

a) no se geometrizó la figura

D#01



D#01



VIRGO →

Minivestido
con plumas y
flecos de Clara
Loborde.
MODELO:
Gabriela Lora

- S 1
- D 2
- L 3
- M 4
- M 5
- J 6
- V 7
- S 8
- D 9
- L 10
- M 11
- M 12
- J 13
- V 14
- S 15
- D 16
- L 17
- M 18
- M 19
- J 20
- V 21
- S 22
- D 23
- L 24
- M 25
- M 26
- J 27
- V 28
- S 29
- D 30
- L 31

?

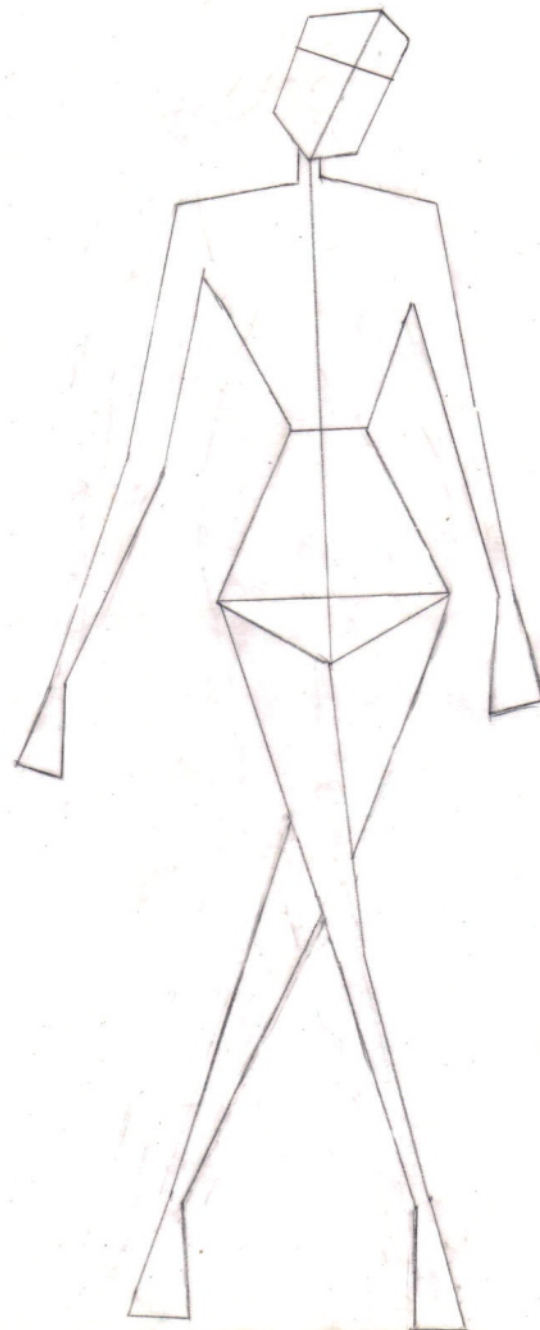
D#01



VIRGO →

Miniestido
con plumas y
flecos de Clara
Loborde
MODELO:
Gabriela León

- S 1
- D 2
- L 3
- M 4
- M 5
- J 6
- V 7
- S 8
- D 9
- L 10
- M 11
- M 12
- J 13
- V 14
- S 15
- D 16
- L 17
- M 18
- M 19
- J 20
- V 21
- S 22
- D 23
- L 24
- M 25
- M 26
- J 27
- V 28
- S 29
- D 30
- L 31



D#01

DEVOLUCIÓN
ENTREGA PARCIAL #01

ejercicio #04: **geometrización y estilización**
correcciones

- a) no se geometrizó la figura
- b) faltan ejes o partes del cuerpo en la geometrización

D#01

DEVOLUCIÓN
ENTREGA PARCIAL #01

recuerden **dibujar toda la estructura y sus ejes**
es mucha ayuda a la hora de vestir el figurín

D#01

DEVOLUCIÓN

ENTREGA PARCIAL #01

ejercicio #04: **geometrización y estilización**
correcciones

- a) no se geometrizó la figura
- b) faltan ejes o partes del cuerpo en la geometrización
- c) estilización: buscamos que sea evidente la deformación

D#01



D#01

DEVOLUCIÓN
ENTREGA PARCIAL #01

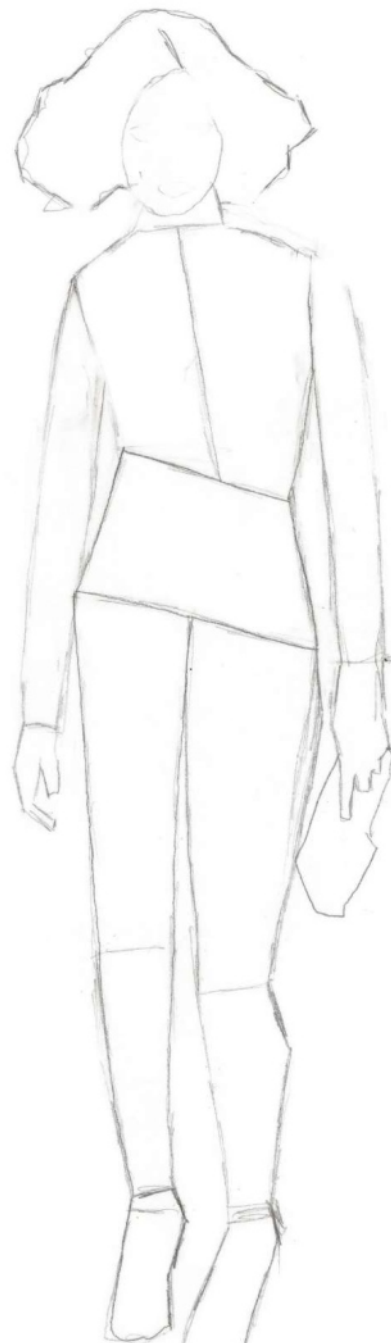
ejercicio #04: **geometrización y estilización**
correcciones

- a) no se geometrizó la figura
- b) faltan ejes o partes del cuerpo en la geometrización
- c) estilización: buscamos que sea evidente la deformación
- d) se modificó gestualidad original de la foto

D#01



Blazer príncipe de Gales (\$ 320, *Vitamina*), camisa de seda con volados (\$ 95, *Victoria Jess*) y pollera tubo de tiro a la cintura, agneau rasé marrón (desde \$ 1, *Breeder's*). Cinturón ancho (\$ 3, *Zoo*), medias floreadas (\$ 10, *Silvana*), sandalias de terciopelo (\$ 290, *Paruolo*) y cartera de cuero marrón (\$ 175, *Carla Danelli*).



D#01



Blazer príncipe de Gales (\$ 320, *Vitamina*), camisa de seda con volados (\$ 95, *Victoria Jess*) y pollera tubo de tiro a la cintura, agneau rasé marrón (desde \$ 1, *Breeder's*). Cinturón ancho (\$ 3, *Zoo*), medias floreadas (\$ 10, *Silvana*), sandalias de terciopelo (\$ 290, *Paruolo*) y cartera de cuero marrón (\$ 175, *Carla Danelli*).



D#01



Blazer principe de Gales (\$ 320, *Vitamina*), Camisa de seda con volados (\$ 95, *Victoria Jess*) y pollera tubo de tiro a la cintura, agneau rasé marrón (desde \$ 1, *Breeder's*). Cinturón ancho (\$ 3, *Zoo*), medias floreadas (\$ 10, *Silvana*), sandalias de terciopelo (\$ 290, *Paruolo*) y cartera de cuero marrón (\$ 175, *Carla Danelli*).



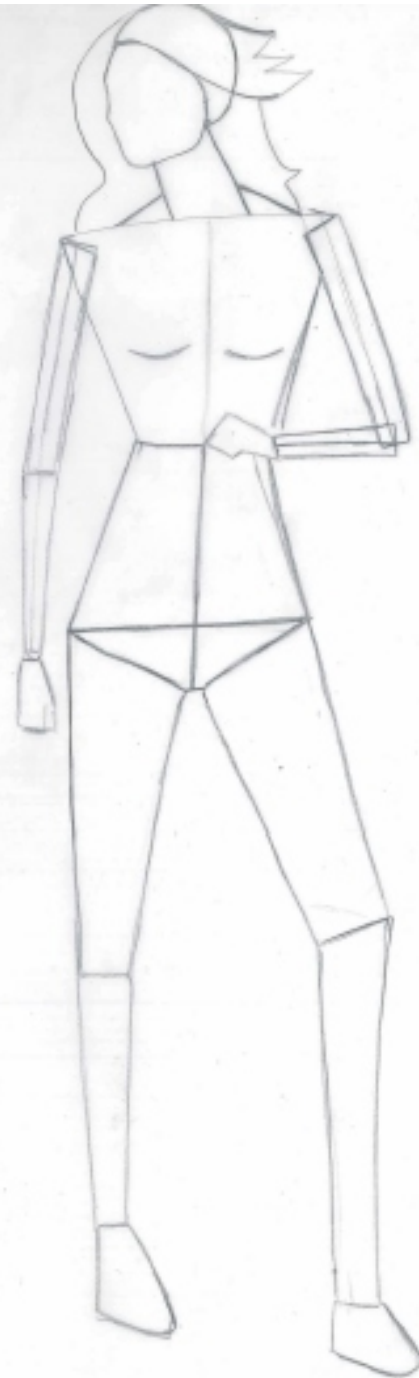
D#01



Blazer principe de Gales (\$ 320, Vitamina), camisa de seda con volados (\$ 95, Victoria Jess) y pollera tubo de tiro a la cintura, agneau rasé marrón (desde \$ 1, Breeder's). Cinturón ancho (\$ 3, Zoo), medias floreadas (\$ 10, Silvana), sandalias de terciopelo (\$ 290, Paruolo) y cartera de cuero marrón (\$ 175, Carla Danelli).



D#01



D#01



D#01



D#01

DEVOLUCIÓN
ENTREGA PARCIAL #01

ejercicio #04: geometrización y estilización **correcciones**

- a) no se geometrizó la figura
- b) faltan ejes o partes del cuerpo en la geometrización
- c) estilización: buscamos que sea evidente la deformación
- d) se modificó gestualidad original de la foto
- e) se modificó o no se interpretó la vestimenta original

D#01



FILHAS DE GAMA



Tao Galeria
R\$ 1.104

TROQUE...
*...os escaarpins
pelas botas
altas*



D#01

DEVOLUCIÓN
ENTREGA PARCIAL #01

ejercicio #04: geometrización y estilización **correcciones**

- a) no se geometrizó la figura
- b) faltan ejes o partes del cuerpo en la geometrización
- c) estilización: buscamos que sea evidente la deformación
- d) se modificó gestualidad original de la foto
- e) se modificó o no se interpretó la vestimenta original
- f) estudio de color

D#01

DEVOLUCIÓN
ENTREGA PARCIAL #01



ejercicio #04: geometrización y estilización **correcciones**

- a) no se geometrizó la figura
- b) faltan ejes o partes del cuerpo en la geometrización
- c) estilización: buscamos que sea evidente la deformación
- d) se modificó gestualidad original de la foto
- e) se modificó o no se interpretó la vestimenta original
- f) estudio de color
- g) presentaciones poco cuidadas, desprolijas

D#01

DEVOLUCIÓN
ENTREGA PARCIAL #01



D#01

DEVOLUCIÓN
ENTREGA PARCIAL #01

ejercicio #04: **geometrización y estilización**
aciertos

D#01

DEVOLUCIÓN
ENTREGA PARCIAL #01

ejercicio #04: **geometrización y estilización**
aciertos

a) buen trabajo de interpretación geométrica de la figura

D#01



Top customizad
Pantalón
Zapatos
Brazales
Bols
Reloj de



D#01



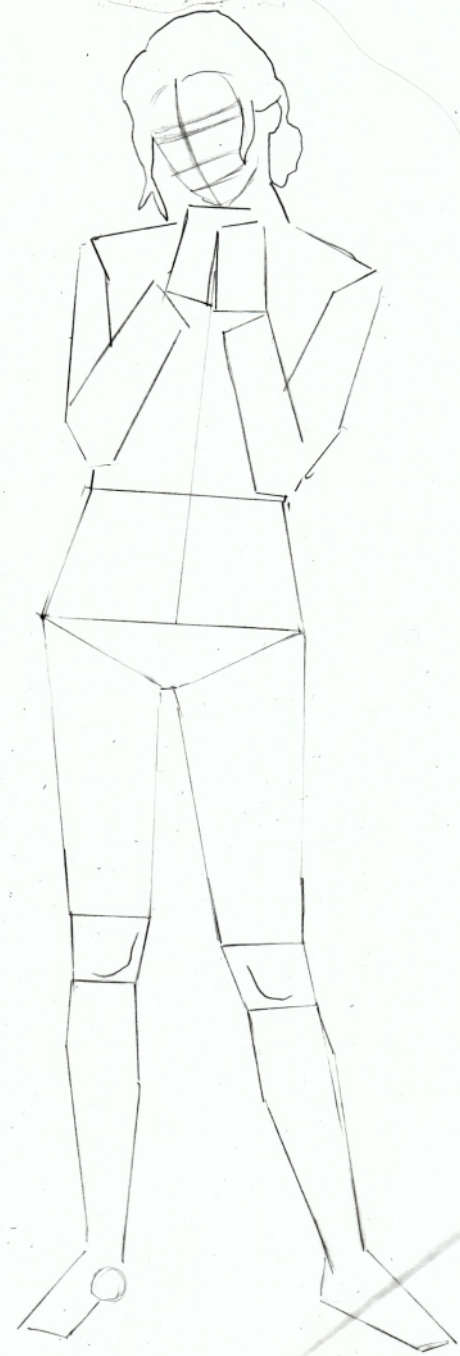
D#01

DEVOLUCIÓN
ENTREGA PARCIAL #01

ejercicio #04: **geometrización y estilización**
aciertos

- a) buen trabajo de interpretación geométrica de la figura
- b) buen trabajo en el criterio de estilización de estilización

D#01



D#01



D#01



D#01

DEVOLUCIÓN
ENTREGA PARCIAL #01

ejercicio #04: **geometrización y estilización**
aciertos

- a) buen trabajo de interpretación geométrica de la figura
- b) buen trabajo en el criterio de estilización de estilización
- c) buen nivel gráfico en collage

D#01



BLUE

Plaquée, plissée, scintille
de jour comme de nuit
est en fusion.



Sangue Latino

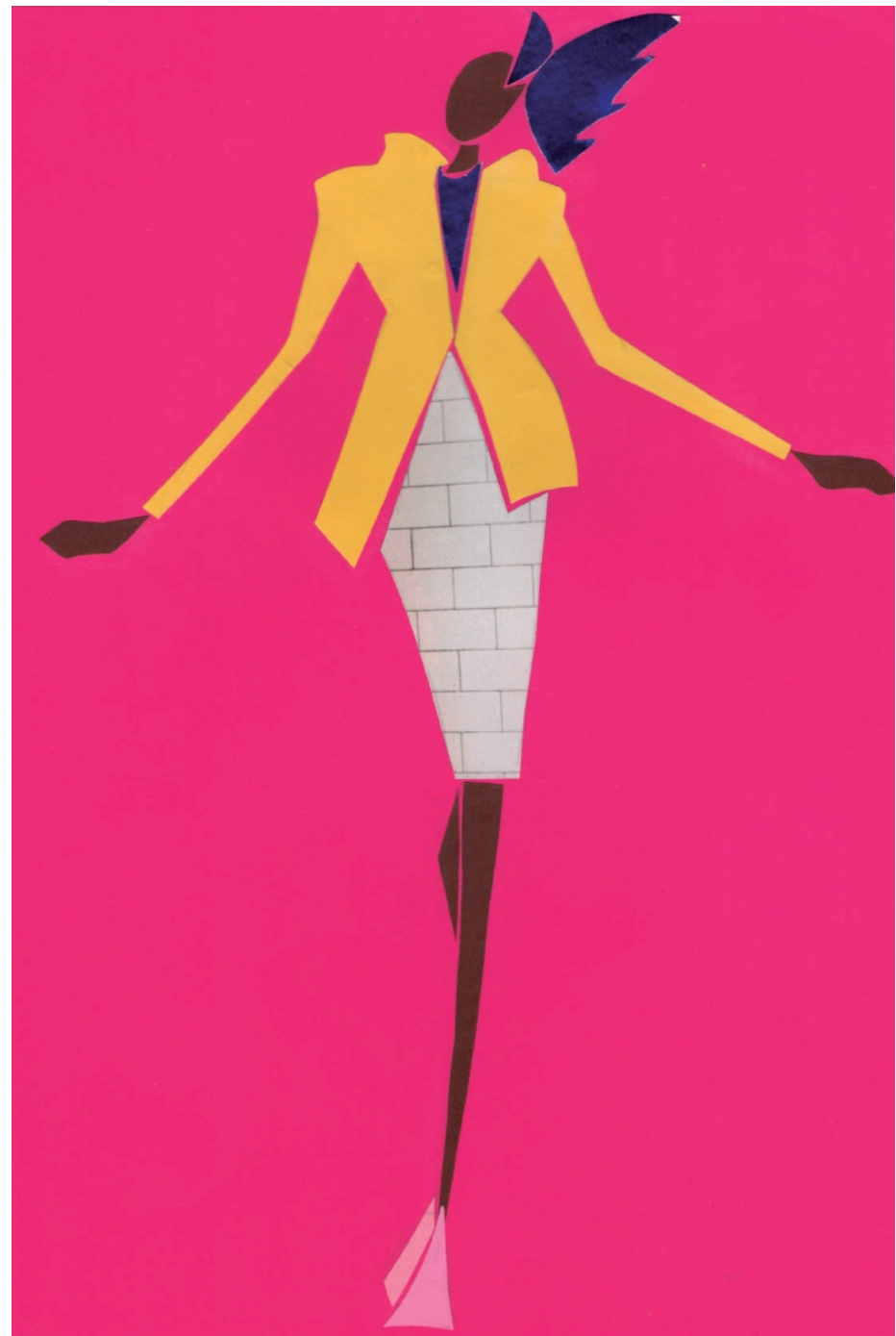
D#01



Michella
Neon p
de coun
Chr
D'Arouche



D#01



D#01



D#01

DEVOLUCIÓN
ENTREGA PARCIAL #01

ejercicio #04: **geometrización y estilización**
aciertos

- a) buen trabajo de interpretación geométrica de la figura
- b) buen trabajo en el criterio de estilización de estilización
- c) buen nivel gráfico en collage
- d) estudio de color

D#01



D#01



D#01



D#01

DEVOLUCIÓN

ENTREGA PARCIAL #01

ejercicio #04: **geometrización y estilización**
conclusiones

D#01

DEVOLUCIÓN
ENTREGA PARCIAL #01

ejercicio #04: **geometrización y estilización**
conclusiones

- a) Puedo representar de diversas formas la figura humana.
Cada estilización me comunica algo diferente.

D#01

DEVOLUCIÓN
ENTREGA PARCIAL #01

ejercicio #04: **geometrización y estilización**
conclusiones

- a) Puedo representar de diversas formas la figura humana.
Cada estilización me comunica algo diferente.
- b) Usar fotografías nos ayuda a representar posturas de
forma más sencilla.

ejercicio #04: geometrización y estilización **conclusiones**

- a) Puedo representar de diversas formas la figura humana.
Cada estilización me comunica algo diferente.
- b) Usar fotografías nos ayuda a representar posturas de forma más sencilla.
- c) El calcado es una herramienta que me permite realizar variantes de forma rápida.

ejercicio #04: geometrización y estilización **conclusiones**

- a) Puedo representar de diversas formas la figura humana.
Cada estilización me comunica algo diferente.
- b) Usar fotografías nos ayuda a representar posturas de forma más sencilla.
- c) El calcado es una herramienta que me permite realizar variantes de forma rápida.
- d) Existen varios recursos gráficos posibles en la técnica de collage.

ejercicio #04: geometrización y estilización **conclusiones**

- a) Puedo representar de diversas formas la figura humana.
Cada estilización me comunica algo diferente.
- b) Usar fotografías nos ayuda a representar posturas de forma más sencilla.
- c) El calcado es una herramienta que me permite realizar variantes de forma rápida.
- d) Existen varios recursos gráficos posibles en la técnica de collage.
- e) Esperábamos que aplicaran mejor los conocimientos de la estructura de la figura humana adquiridos en medios 2.

D#01

DEVOLUCIÓN
ENTREGA PARCIAL #01



presentación digital #01

TÉCNICA:
PALITO DE
BROCHETE



TÉCNICA:
PIROTINES

D#01

DEVOLUCIÓN

ENTREGA PARCIAL #01

presentación digital #01
desglose del análisis

D#01

DEVOLUCIÓN

ENTREGA PARCIAL #01

presentación digital #01
desglose del análisis

10% máx: Coherencia con formato

40% máx: Criterios de presentación de los trabajos

40% máx: Digitalización y ajustes de imagen

10% máx: Prolijidad

D#01

DEVOLUCIÓN

ENTREGA PARCIAL #01

presentación digital #01
correcciones

D#01

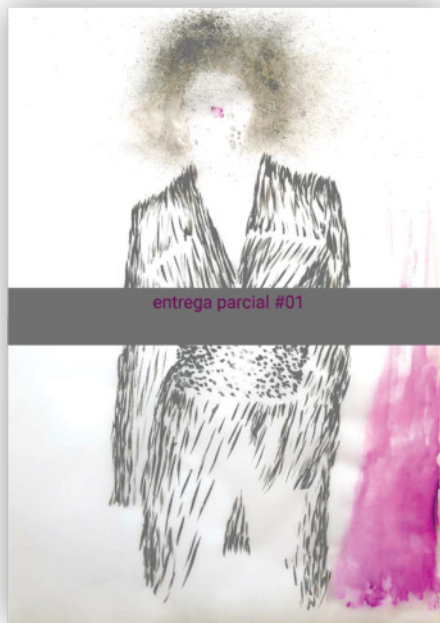
DEVOLUCIÓN
ENTREGA PARCIAL #01

presentación digital #01
correcciones

a) presentaciones fuera de formato pedido (16:9)

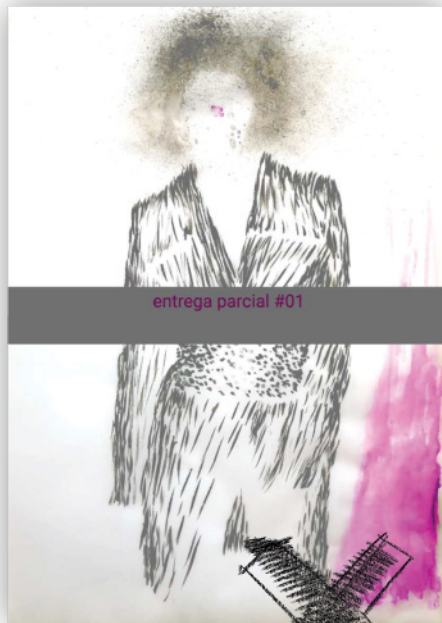
D#01

DEVOLUCIÓN
ENTREGA PARCIAL #01



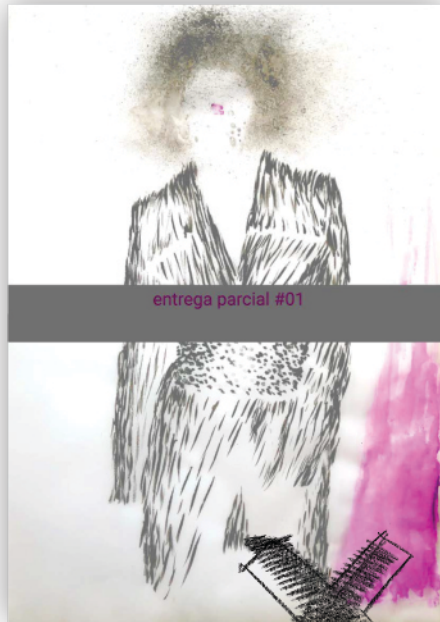
D#01

DEVOLUCIÓN
ENTREGA PARCIAL #01



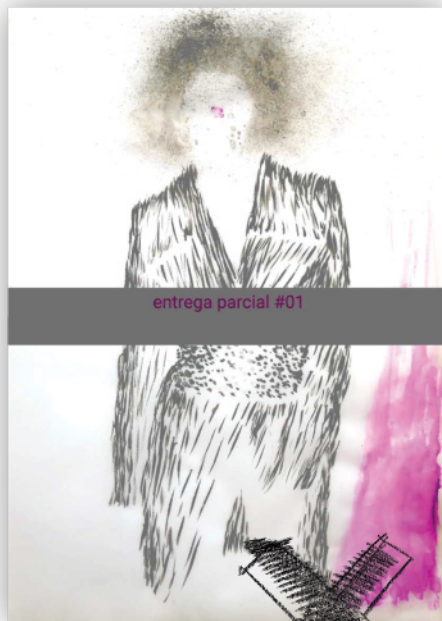
D#01

DEVOLUCIÓN
ENTREGA PARCIAL #01



D#01

DEVOLUCIÓN
ENTREGA PARCIAL #01



D#01

1920 px

1080 px

D#01

DEVOLUCIÓN
ENTREGA PARCIAL #01

presentación digital #01
correcciones

- a)** presentaciones fuera de formato pedido (16:9)
- b)** archivos sin nombre

D#01

DEVOLUCIÓN

ENTREGA PARCIAL #01

Untitled

ENTREGA 01

ENTREGA PARCIAL 1

Entrega01-medios3textil.compressed

ENTREGA01MEDIOS3-ilovepdf-compressed

D#01

DEVOLUCIÓN
ENTREGA PARCIAL #01



Untitled
ENTREGA 01
ENTREGA PARCIAL 1
Entrega01-medios3textil.compressed
ENTREGA01MEDIOS3-ilovepdf-compressed

D#01

DEVOLUCIÓN
ENTREGA PARCIAL #01

presentación digital #01
correcciones

- a)** presentaciones fuera de formato pedido (16:9)
- b)** archivos sin nombre
- c)** faltan ajustes de imágenes

D#01

DEVOLUCIÓN

ENTREGA PARCIAL #01



D#01

DEVOLUCIÓN

ENTREGA PARCIAL #01



D#01

DEVOLUCIÓN
ENTREGA PARCIAL #01

presentación digital #01
correcciones

- a)** presentaciones fuera de formato pedido (16:9)
- b)** archivos sin nombre
- c)** faltan ajustes de imágenes
- d)** cuidar criterios de presentación: textos, intros, pie de página, etc.

D#01

DEVOLUCIÓN
ENTREGA PARCIAL #01

valoramos el trabajo de generar **breves introducciones**,
detallar las **técnicas y metodologías utilizadas**, **incluir conclusiones**, etc.

Por lo menos nombrar los ejercicios y ordenarlos.

D#01

DEVOLUCIÓN
ENTREGA PARCIAL #01

presentación digital #01
correcciones

- a)** presentaciones fuera de formato pedido (16:9)
- b)** archivos sin nombre
- c)** faltan ajustes de imágenes
- d)** cuidar criterios de presentación: textos, intros, pie de página, etc.
- e)** faltan ejercicios o partes por digitalizar

D#01

DEVOLUCIÓN
ENTREGA PARCIAL #01

**consideramos insuficiente los criterios de presentación
si faltan ejercicios o partes de los mismos.**

D#01

DEVOLUCIÓN
ENTREGA PARCIAL #01

presentación digital #01
correcciones

- a)** presentaciones fuera de formato pedido (16:9)
- b)** archivos sin nombre
- c)** faltan ajustes de imágenes
- d)** cuidar criterios de presentación: textos, intros, pie de página, etc.
- e)** faltan ejercicios o partes por digitalizar
- f)** ilustraciones muy pequeñas

D#01

EJERCICIO 2: Collage Figura



D#01

EJERCICIO 2: Collage Figura



D#01

DEVOLUCIÓN
ENTREGA PARCIAL #01

presentación digital #01
correcciones

- a)** presentaciones fuera de formato pedido (16:9)
- b)** archivos sin nombre
- c)** faltan ajustes de imágenes
- d)** cuidar criterios de presentación: textos, intros, pie de página, etc.
- e)** faltan ejercicios o partes por digitalizar
- f)** ilustraciones muy pequeñas
- g)** cuidar que gráfica no invada demasiado

D#01

EJERCICIO

III

Registro lineal de los
collages en papel de claco
usando fibras 02, 03 y 05



presentación digital #01 **correcciones**

- a) presentaciones fuera de formato pedido (16:9)
- b) archivos sin nombre
- c) faltan ajustes de imágenes
- d) cuidar criterios de presentación: textos, intros, pie de página, etc.
- e) faltan ejercicios o partes por digitalizar
- f) ilustraciones muy pequeñas
- g) cuidar que gráfica no invada demasiado
- h) no usar ilustraciones de otros autores

D#01

Ejercicio 2: Collage figura



D#01

DEVOLUCIÓN

ENTREGA PARCIAL #01

presentación digital #01
aciertos

D#01

DEVOLUCIÓN
ENTREGA PARCIAL #01

presentación digital #01
aciertos

a) buenos criterios de presentación: títulos, introducciones, procesos, etc.

D#01



ENTREGA
PARCIAL N. 1
-
MEDIOS TEXTIL 3

D#01



ÍNDICE

1. TRAZO Y SINTESIS
2. COLLAGE FIGURA
3. VERSIONES LINEALES
4. GEOMETRIZACIÓN Y ESTILIZACIÓN

D#01



D#01



TÉCNICA:
PALITO DE
BROCHETE



TÉCNICA:
PIROTINES

D#01



FIGURA
PROPORCIONADA



FIGURA
DESPROPORCIONADA

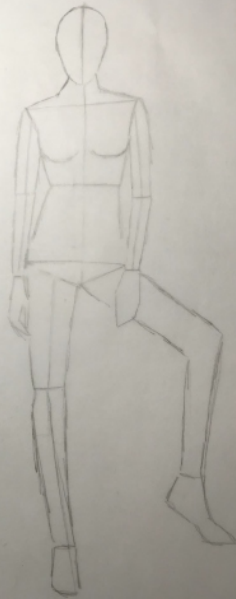
D#01



VERSIONES LINEALES

FIBRAS UTILIZADAS:
0.3 Y 0.1

PROCESO



PASO 1:
CALCAR LA IMAGEN DE
REFERENCIA Y DELIMITAR
LAS ZONAS DEL CUERPO
RELEVANTES

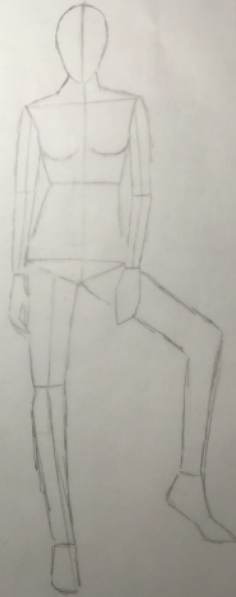


PASO 2:
GEOMETRIZAR LA FIGURA
RESULTANTE DEL PASO 1, Y
ESTILIZARLA



PASO 3:
SUAVIZAR LOS ÁNGULOS
RESULTANTES DE LA
ESTILIZACIÓN DEL PASO 2

PROCESO



PASO 1:
CALCAR LA IMAGEN DE
REFERENCIA Y DELIMITAR
LAS ZONAS DEL CUERPO
RELEVANTES



PASO 2:
GEOMETRIZAR LA FIGURA
RESULTANTE DEL PASO 1, Y
ESTILIZARLA



PASO 3:
SUAVIZAR LOS ÁNGULOS
RESULTANTES DE LA
ESTILIZACIÓN DEL PASO 2

D#01

Materials



D#01

Proceso



D#01

DEVOLUCIÓN
ENTREGA PARCIAL #01

presentación digital #01
aciertos

- a) buenos criterios de presentación: títulos, introducciones, procesos, etc.
- b) bien generar gráfica de presentación

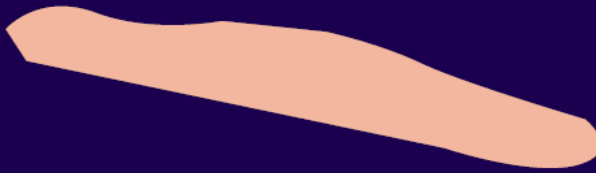
D#01




ENTREGA
PARCIAL
0 1

eucd 2018 - medios III

D#01



TRAZO
Y
SÍNTESIS
#01



D#01

MEDIOS DE EXPRESIÓN III

ENTREGA PARCIAL N°1

2018 AM

D#01

Fotografía original:



D#01

I. Trazo y síntesis

D#01

DEVOLUCIÓN

ENTREGA PARCIAL #01

presentación digital #01
aciertos

- a) buenos criterios de presentación: títulos, introducciones, procesos, etc.**
- b) bien generar gráfica de presentación**
- c) buen trabajo de digitalización**

D#01



D#01

DEVOLUCIÓN
ENTREGA PARCIAL #01

presentación digital #01
conclusiones

D#01

DEVOLUCIÓN
ENTREGA PARCIAL #01

presentación digital #01
conclusiones

a) Todo lo avanzado en Medios 2 (2017) nos permite llegar a un nivel de presentación más avanzado que otros años.

D#01

DEVOLUCIÓN
ENTREGA PARCIAL #01

presentación digital #01
conclusiones

- a) Todo lo avanzado en Medios 2 (2017) nos permite llegar a un nivel de presentación más avanzado que otros años.
- b) Si se corrigieran los trabajos sólo por con el registro digital, bajaría la evaluación de algunos trabajos.

presentación digital #01 **conclusiones**

- a) Todo lo avanzado en Medios 2 (2017) nos permite llegar a un nivel de presentación más avanzado que otros años.
- b) Si se corrigieran los trabajos sólo por con el registro digital, bajaría la evaluación de algunos trabajos.
- c) Recomendamos que organicen sus tiempos para traer un borrador de la presentación en la puesta a punto.

D#01

DEVOLUCIÓN
ENTREGA PARCIAL #01

notas de cada ejercicio y desglose en blog

D#01

DEVOLUCIÓN

ENTREGA PARCIAL #01