

ejercicio #06: síntesis y estilización de rostro



E.3#06

ejercicio #06: síntesis y estilización de rostro

E.3#06

objetivos:

reconocer y representar la estructura tridimensional de la cabeza humana
ejercitar la representación figurativa y sintética de los rasgos del rostro.

limitantes:

- trabajar con uno de los sets de fotografías brindadas por los docentes.
- cada set se compone de dos rostros femeninos y dos rostros masculinos.

- no utilizar programas vectoriales
- utilizar programas de edición de imágenes
- formato A4 (se entregan originales, impresos y digitales).

materiales:

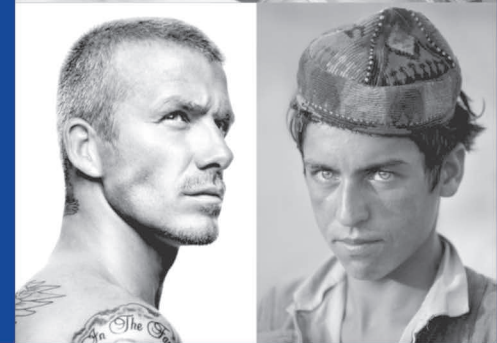
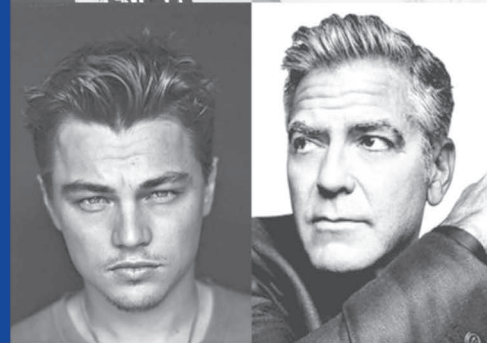
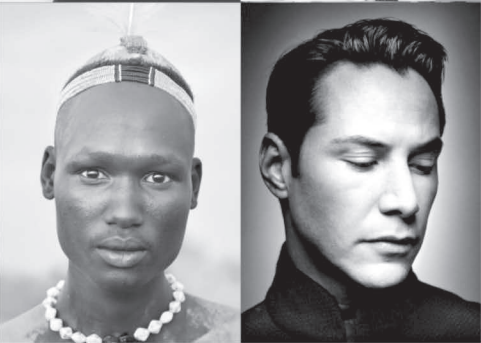
- hojas de calco A4.

cronograma:

- 26 de abril / presentación y trabajo en clase

E.3#06

sets de rostros

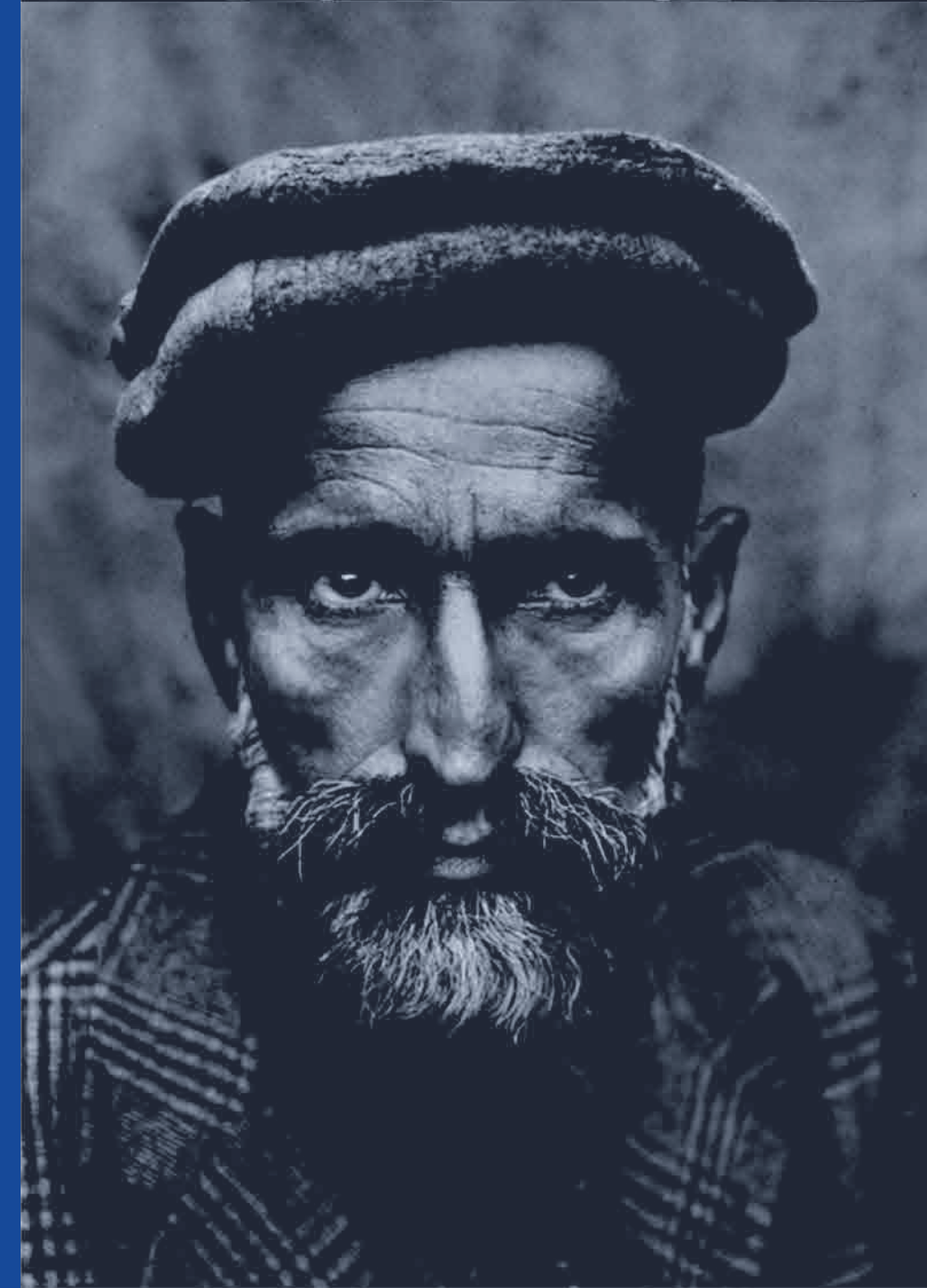


E.3#06

cinco etapas

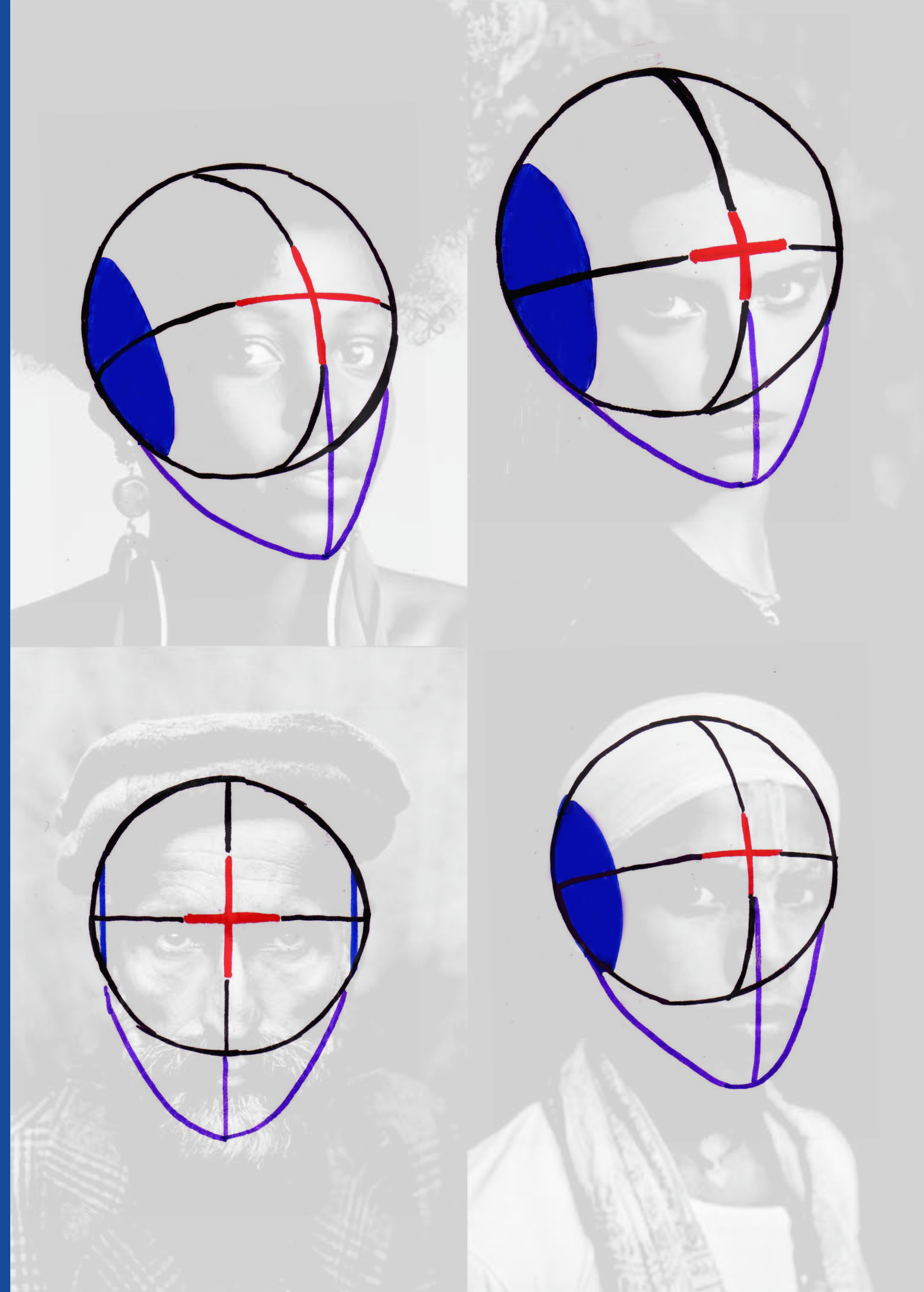
E.3#06

ejemplo

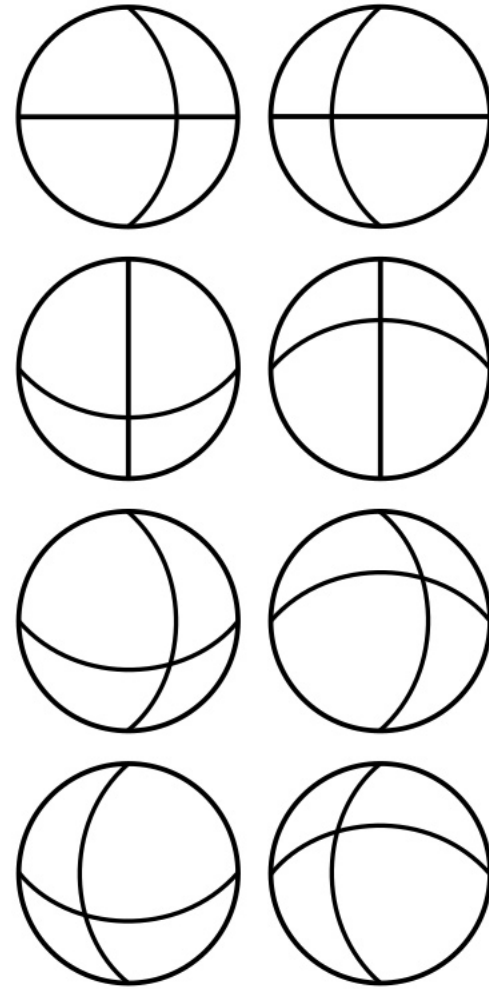


etapa 1: análisis de estructura

- técnica: fibra de colores
- en hoja de calco A4
- dibujar líneas de estructura:
 - a- esfera y sus ejes principales (color negro)
 - b - cruz (color rojo)
 - c- rebanar la esfera (color azul)
 - d - mandíbula (color violeta)



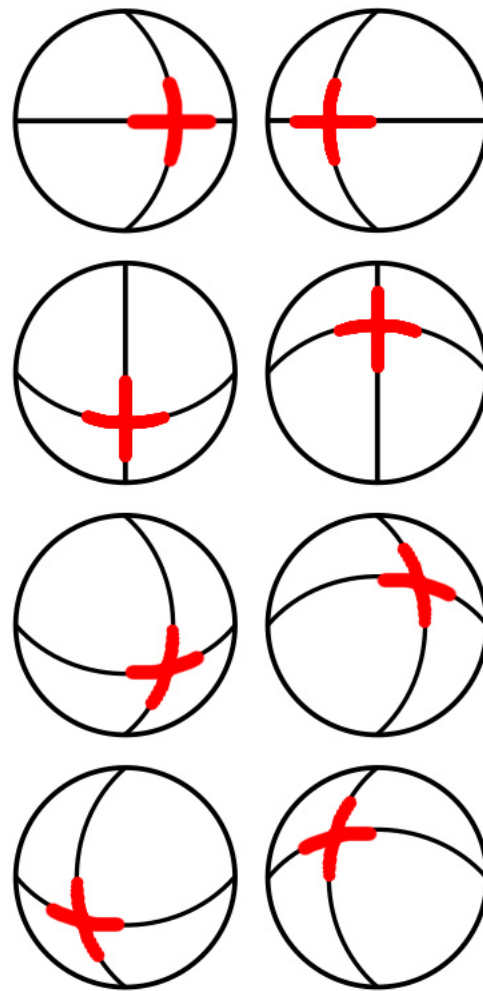
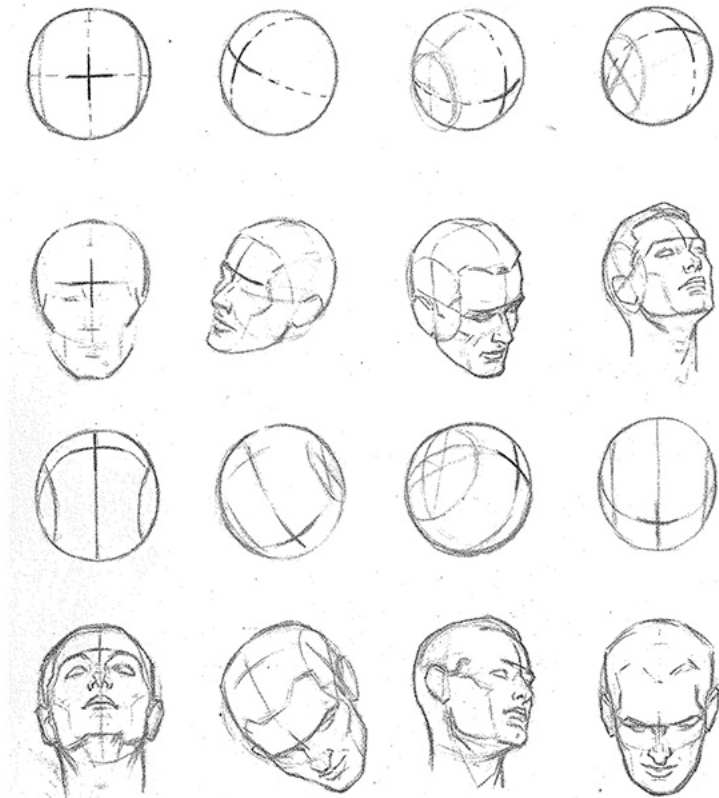
Pasamos del círculo en dos dimensiones
a representar una esfera en tres dimensiones.



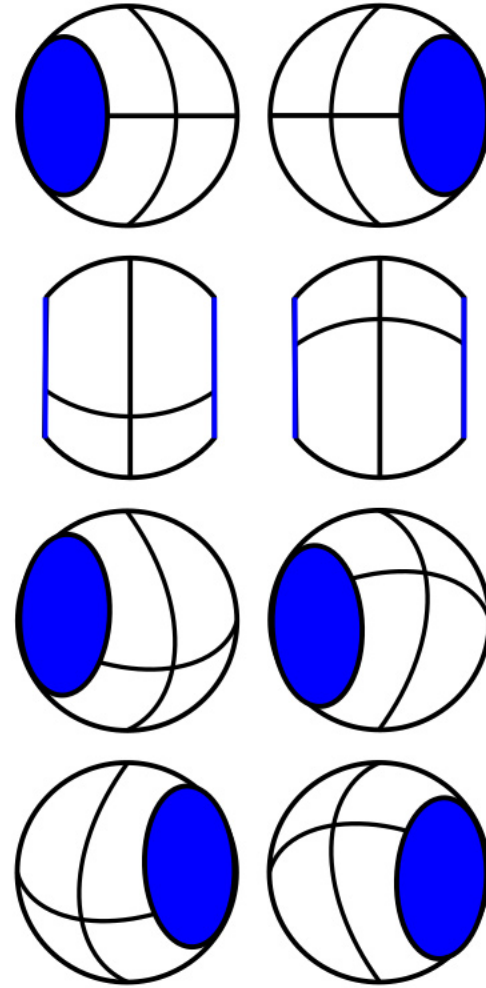
Importancia de la cruz en la esfera.

La cruz es el punto donde la línea de las cejas cruza la línea media de la cara, es el punto clave en la construcción de toda la cabeza.

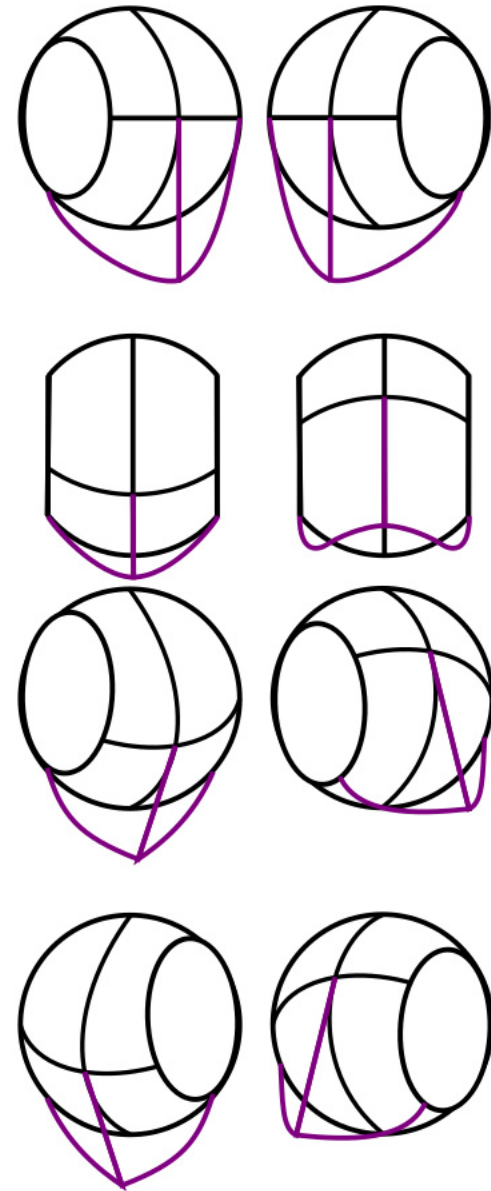
(Loomis, A. "Dibujo de Cabeza y Manos", 2010)



Rebanamos la esfera en ambos costados.



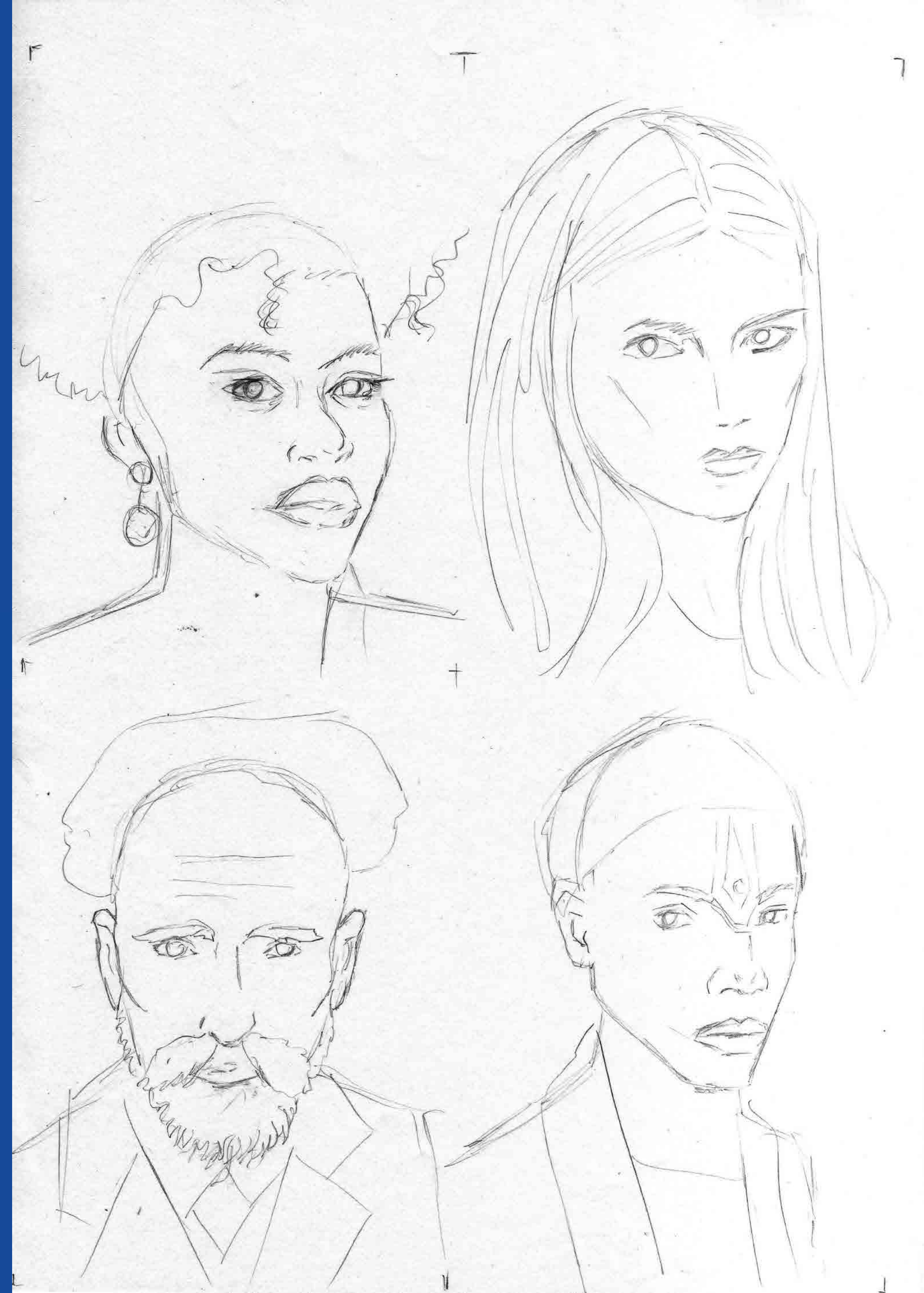
Agregamos el volumen de la mandíbula a la mitad inferior de la esfera.



E.3#06

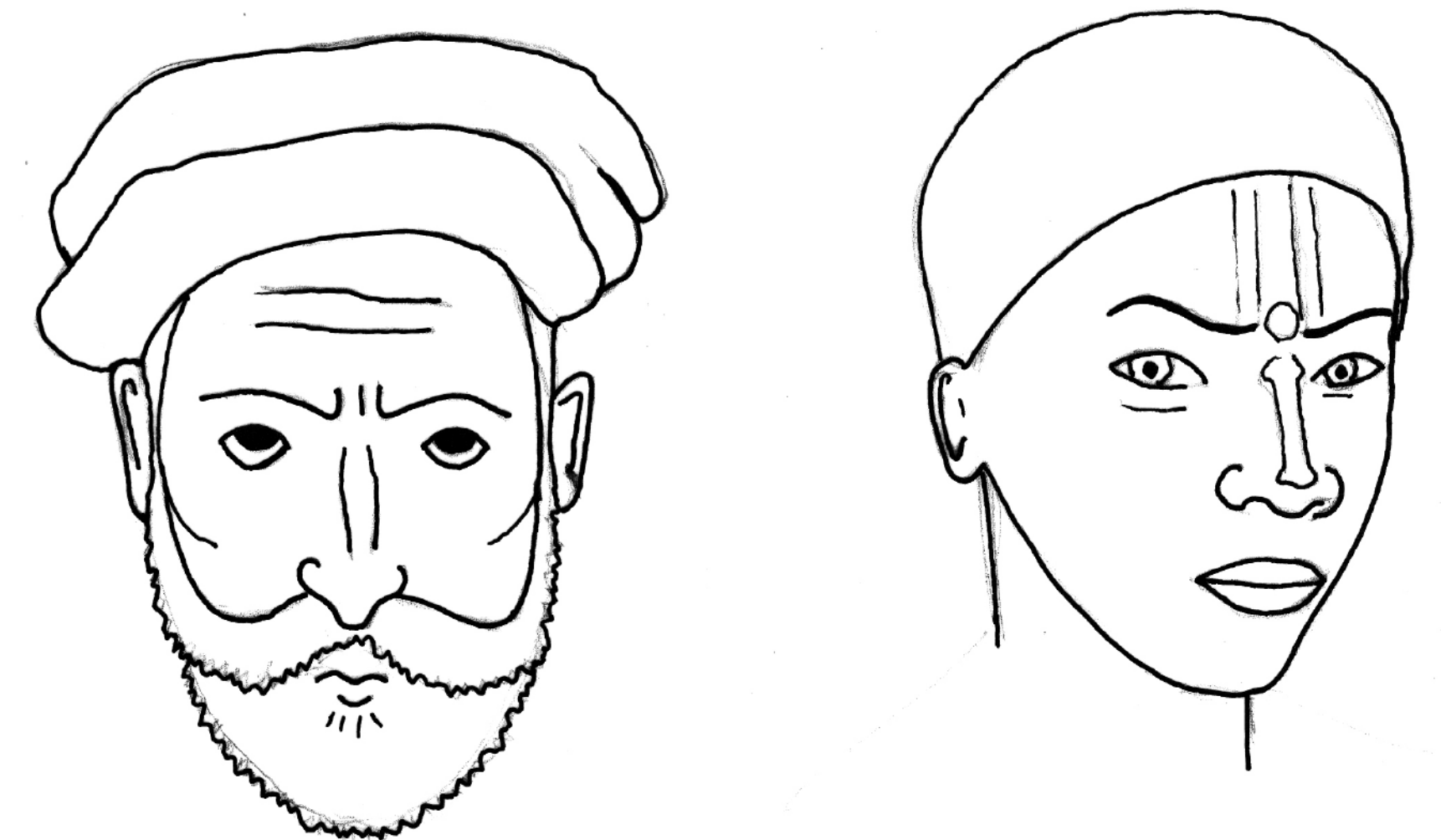
etapa 2: calcar

- técnica: lápiz grafito
- en hoja de calco A4



etapa 3- síntesis del rostro

- técnica: fibra o tinta negra
- en hoja de calco A4
- sintetizar rasgos del rostro
- tomar como referencia las etapas previas



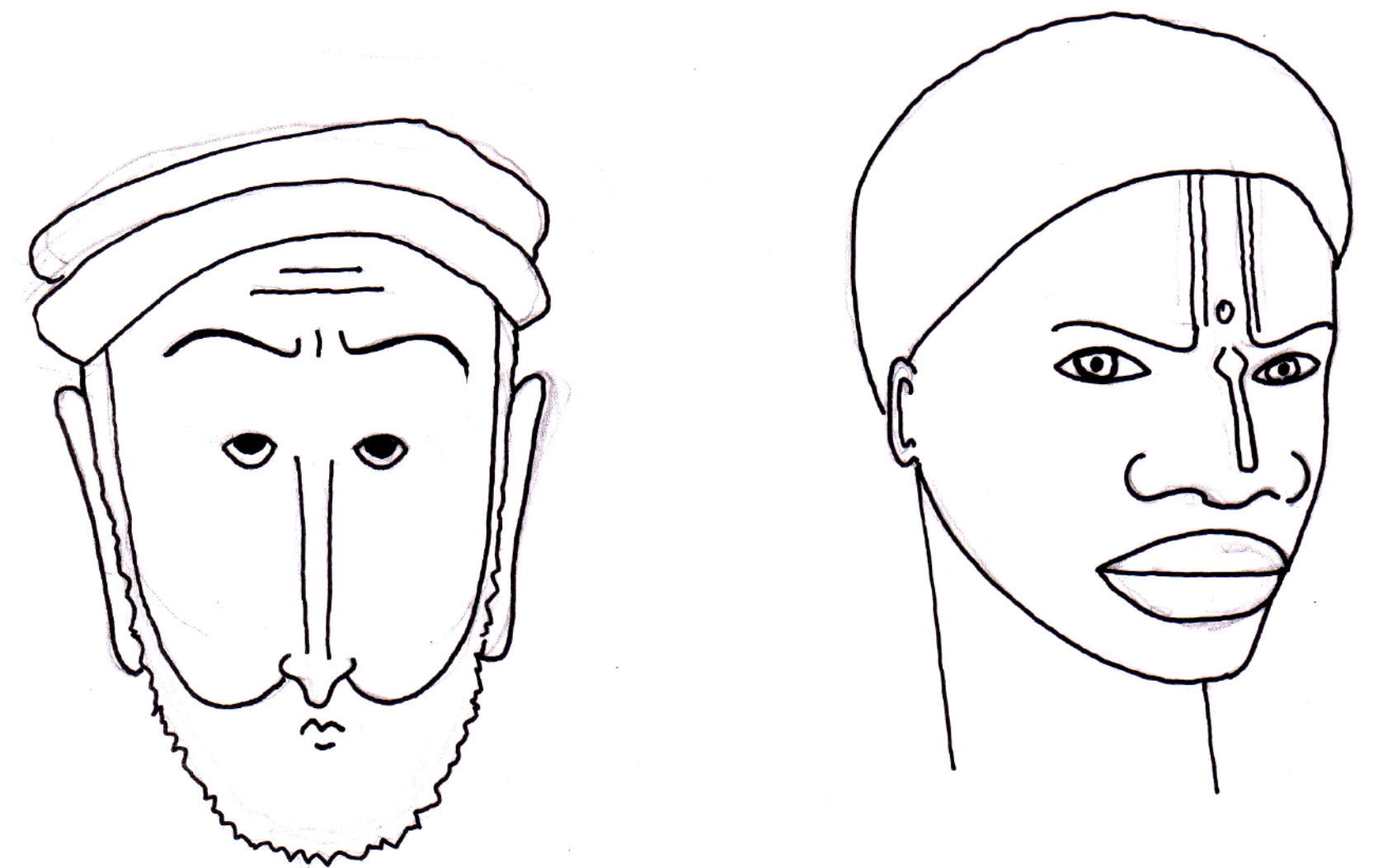
etapa 3- síntesis del rostro

- técnica: fibra o tinta negra
- en hoja de calco A4
- sintetizar rasgos del rostro
- tomar como referencia las etapas previas



etapa 4- estilización

- técnica: fibra o tinta negra
- en hoja común o de calco A4
- estilizar rasgos del rostro
- variables a modificar: tamaño, posición, forma
- conservar gestualidad
- en lo posible mantener la forma y tamaño del contorno de la cabeza



etapa 4- estilización

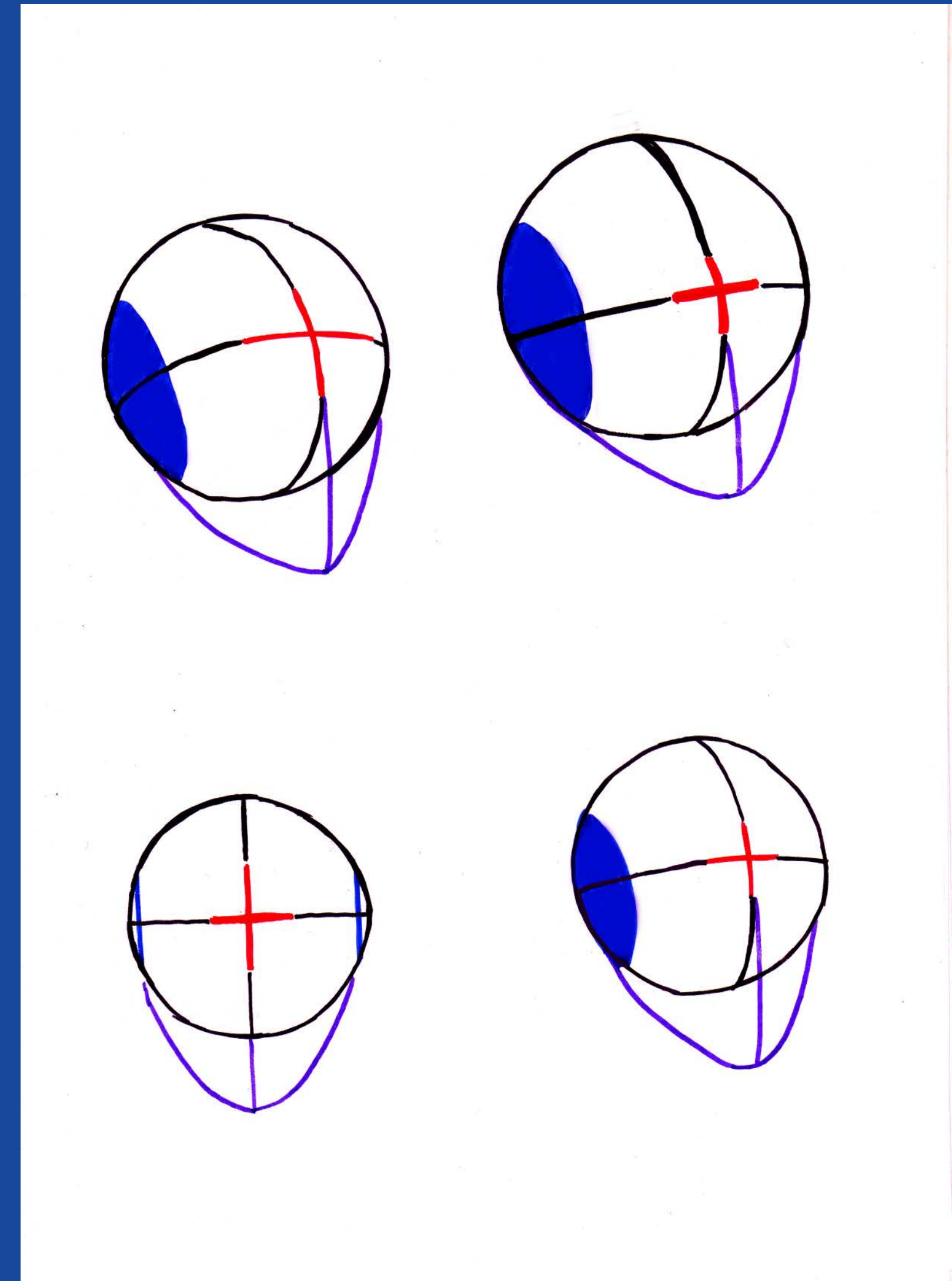
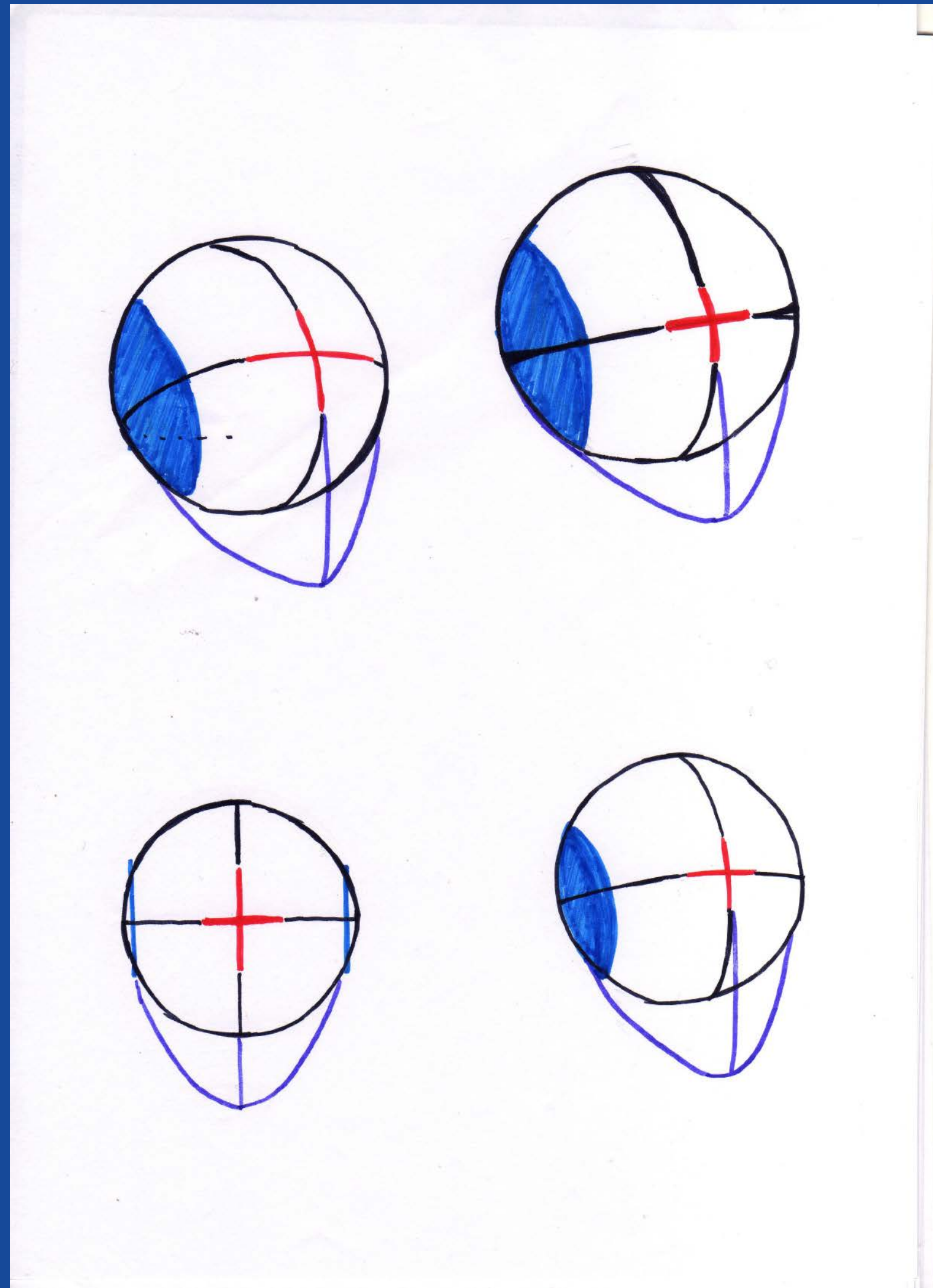
- técnica: fibra o tinta negra
- en hoja común o de calco A4
- estilizar rasgos del rostro
- variables a modificar: tamaño, posición, forma
- conservar gestualidad
- en lo posible mantener la forma y tamaño del contorno de la cabeza



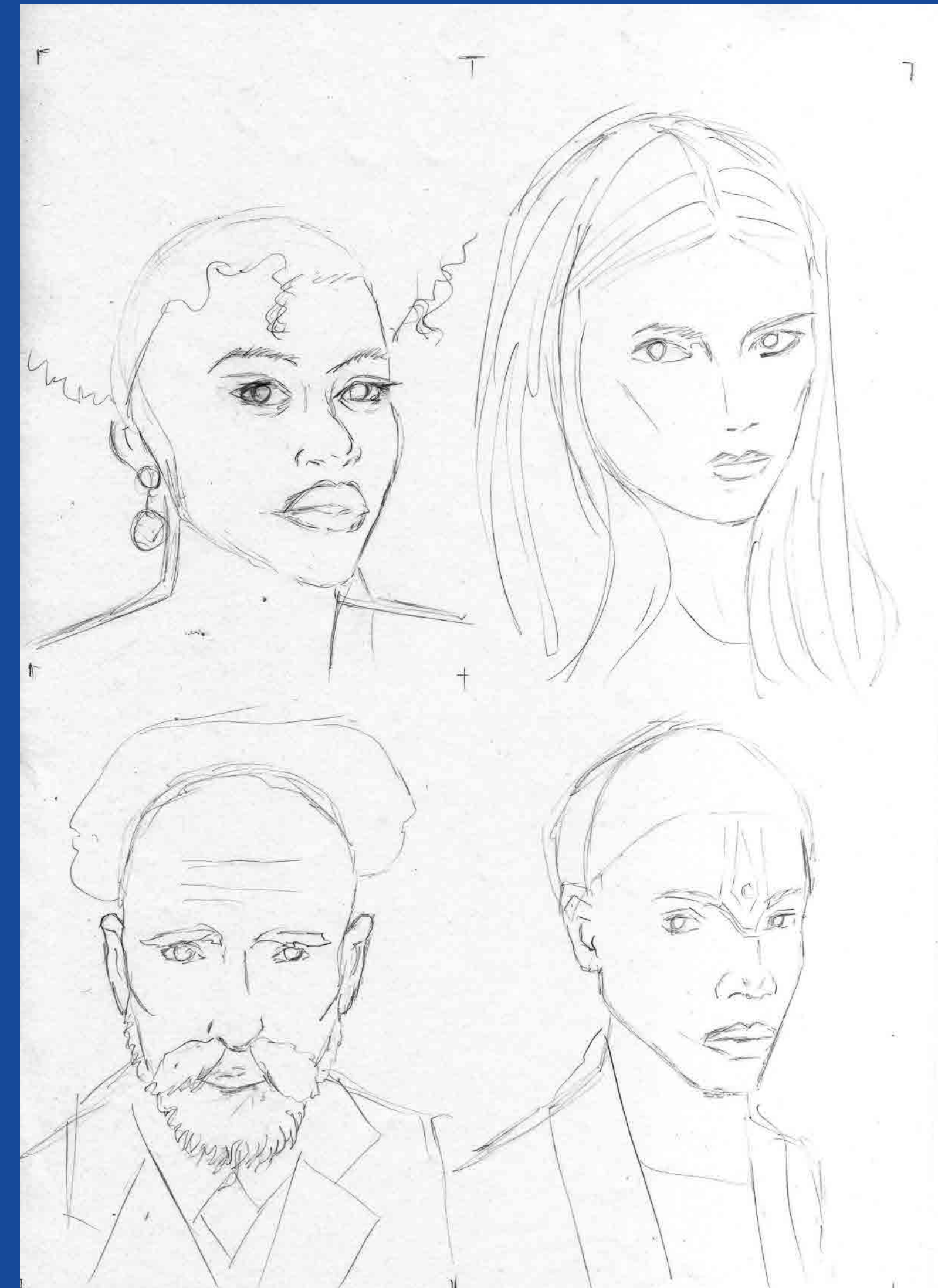
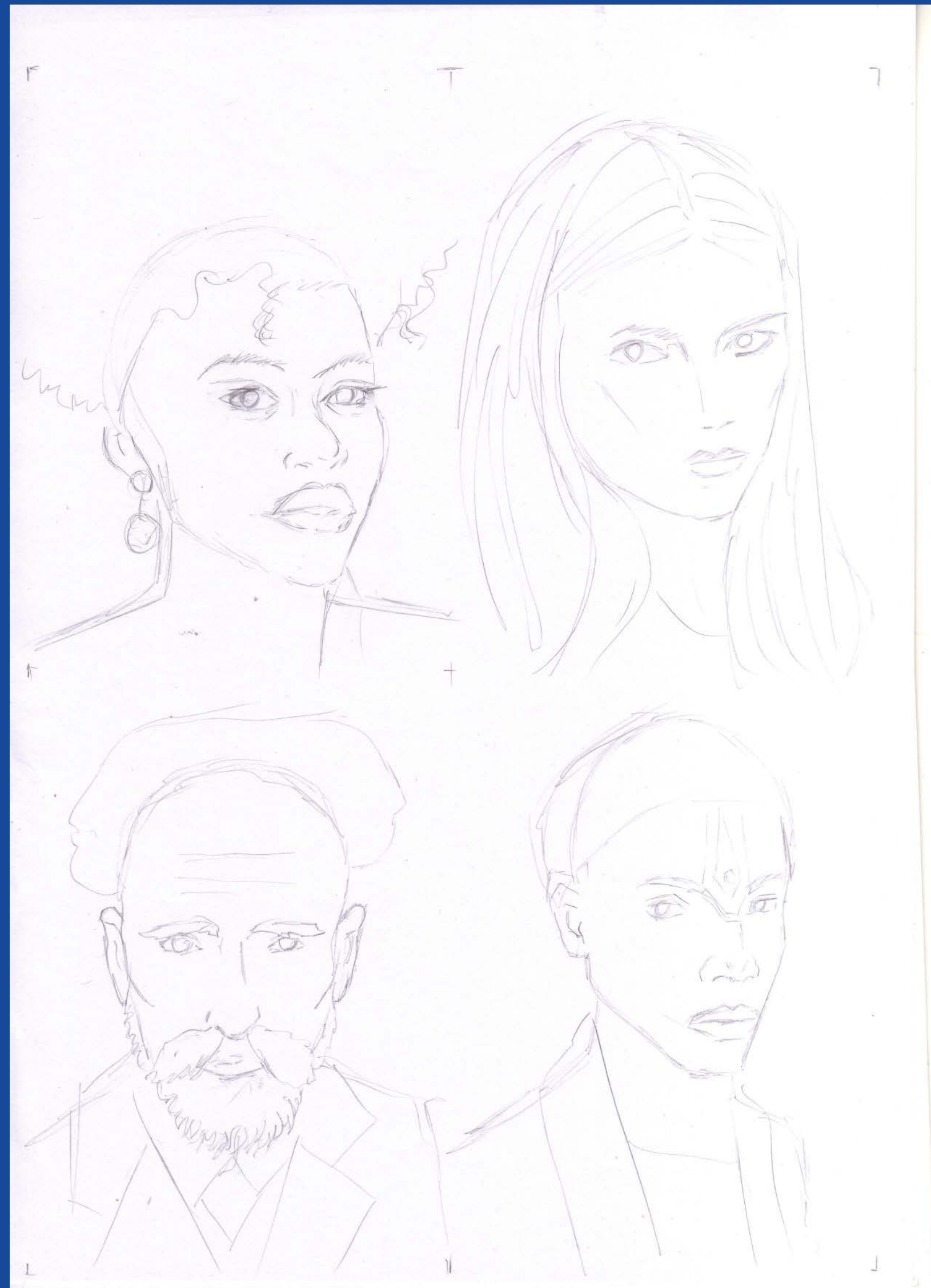
etapa 5- digitalización, edición e impresión

- escanear, limpiar, corregir líneas
- agregar colores plenos al fondo de etapas 3 y 4.

E.3#06



E.3#06



E.3#06



E.3#06



E.3#06