

T.2.5



ESTILIZACIÓN de la FIGURA HUMANA

Medios 2 Textil-Indumentaria
MEDIOS TEXTIL EUCD

T.2.5

estilización de la figura humana

T.2.5

ESTILIZACIÓN de la
FIGURA HUMANA

CÁNONES

Representación **figura humana**

HISORIA del ARTE

T.2.5

ESTILIZACIÓN de la
FIGURA HUMANA

CÁNONES

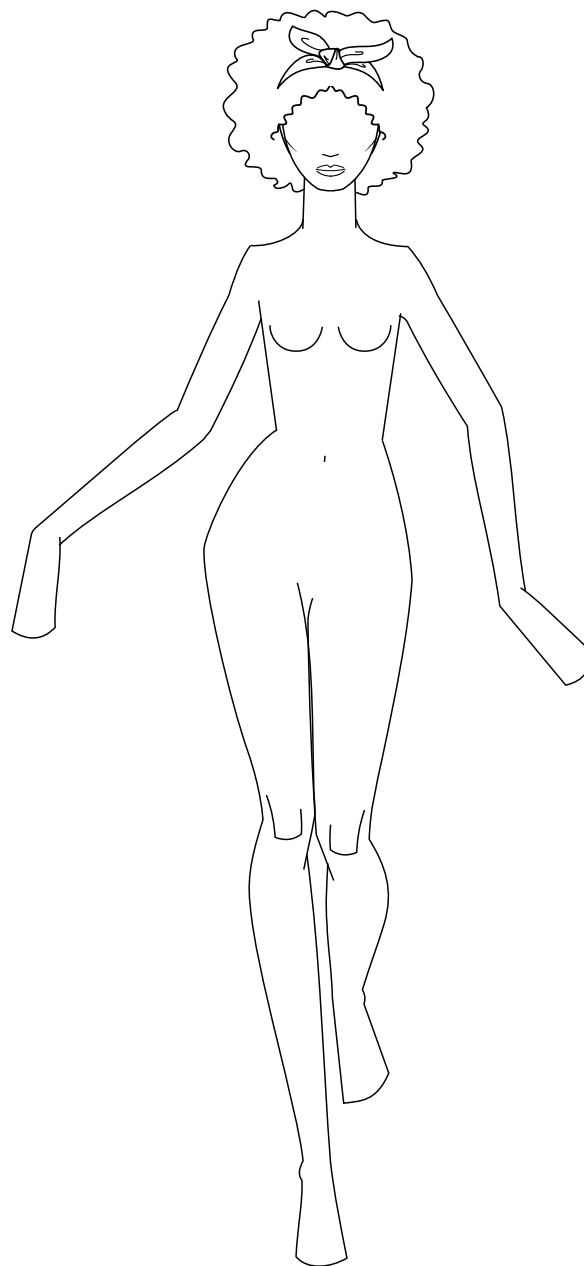
Representación **figura humana**

HISORIA del ARTE

ILUSTRACIÓN de MODA

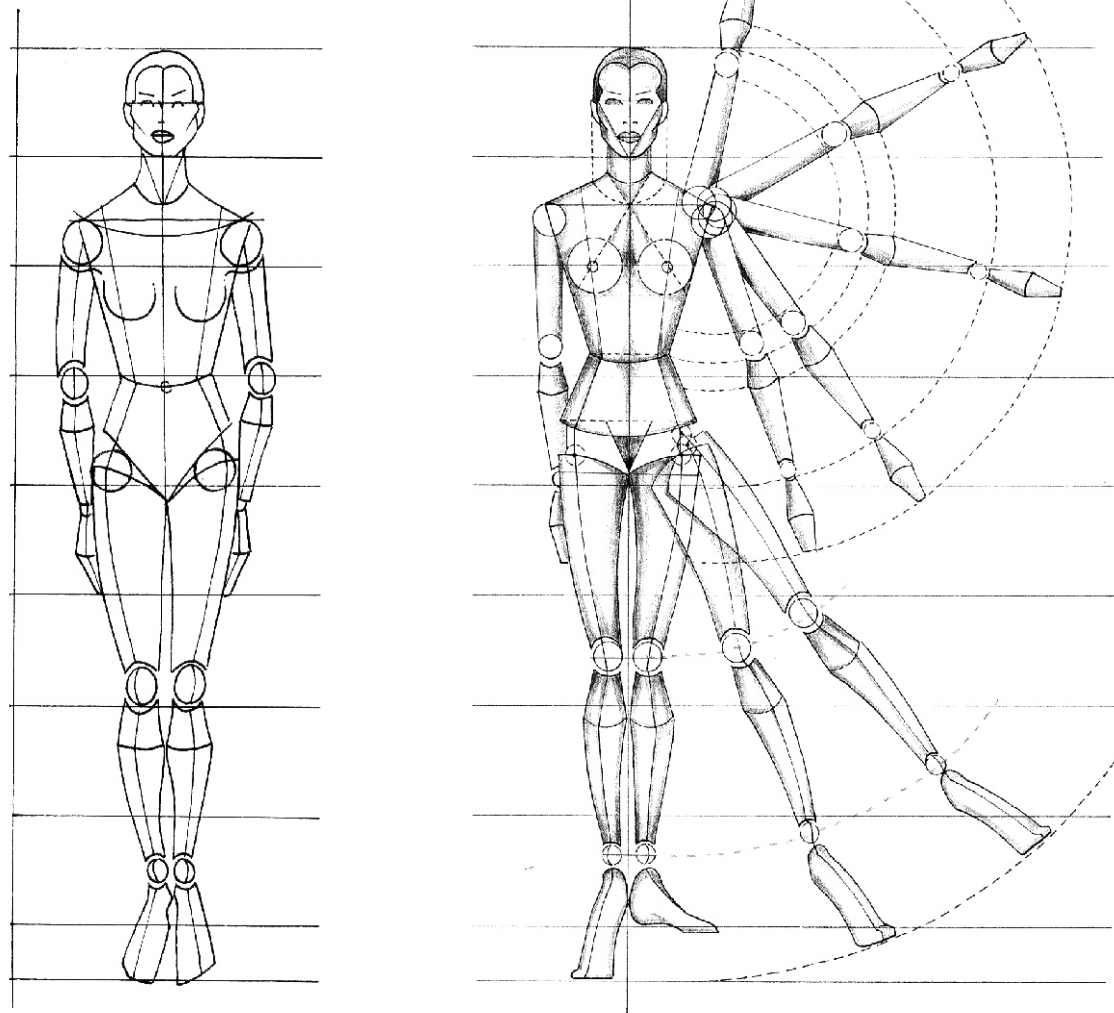
T.2.5

ESTILIZACIÓN de la
FIGURA HUMANA



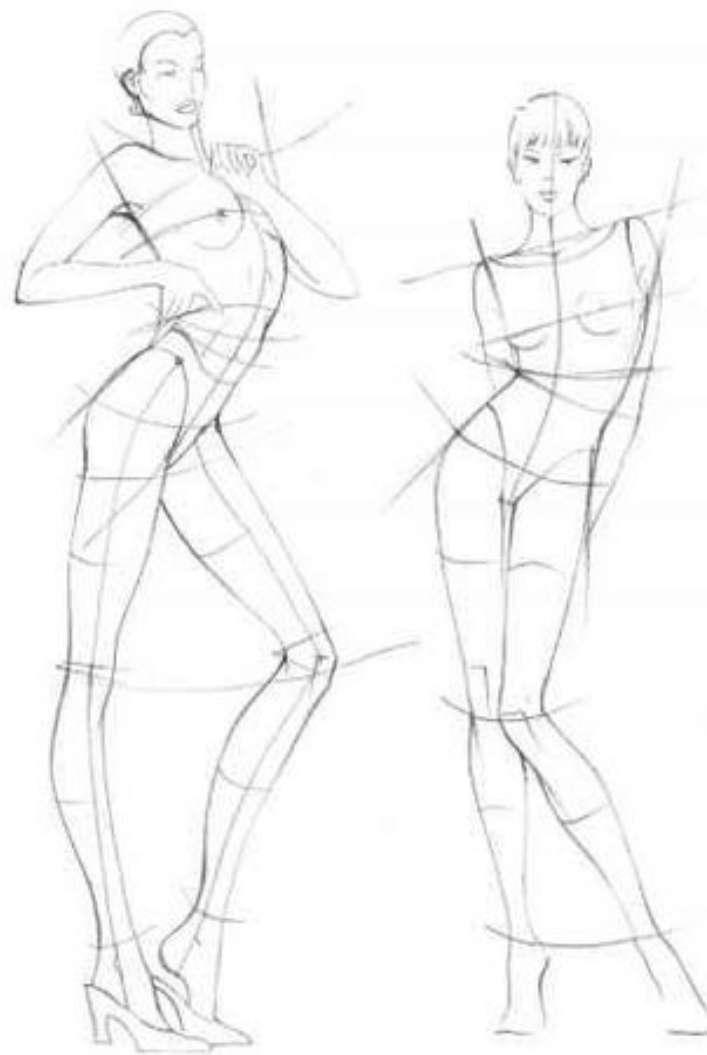
T.2.5

ESTILIZACIÓN de la
FIGURA HUMANA



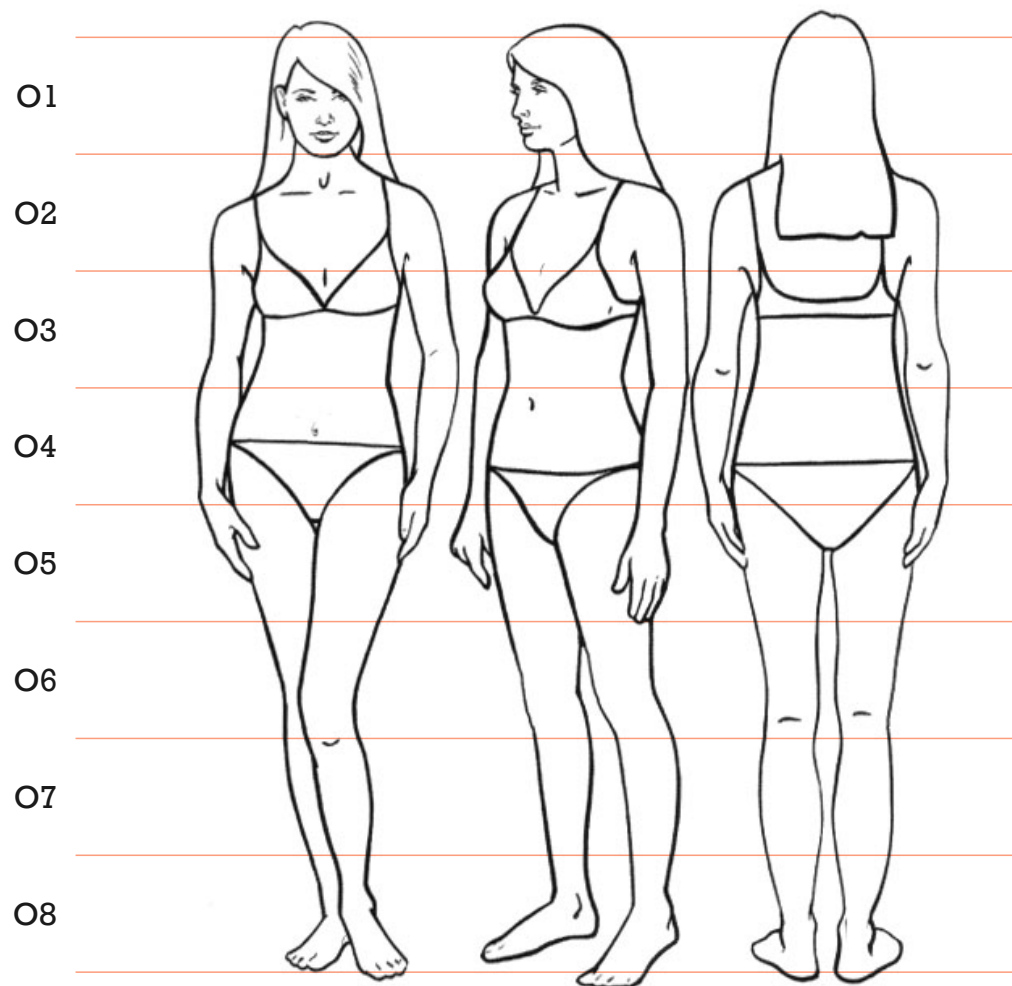
T.2.5

ESTILIZACIÓN de la
FIGURA HUMANA



T.2.5

ESTILIZACIÓN de la
FIGURA HUMANA



T.2.5

ESTILIZACIÓN de la
FIGURA HUMANA

ESTILIZACIÓN

T.2.5

ESTILIZACIÓN de la
FIGURA HUMANA

ESTILIZACIÓN

def: (De estilo e -izar).

1. Interpretar convencionalmente la forma de un objeto, haciendo más delicados y finos sus rasgos.
2. Someter a una nueva elaboración refinada una obra popular anterior.
3. Adelgazar la silueta corporal, en todo o en parte.

(Real Academia Española)

-

def:

Representación artística de algo destacando solamente sus elementos característicos o los que más responden a la idea que el autor quiere transmitir.

(Diccionario Manual de la Lengua Española)

T.2.5

ESTILIZACIÓN de la
FIGURA HUMANA

ESTILIZACIÓN

def: (De estilo e -izar).

1. Interpretar convencionalmente la forma de un objeto, haciendo más delicados y finos sus rasgos.
2. Someter a una nueva elaboración refinada una obra popular anterior.
3. Adelgazar la silueta corporal, en todo o en parte.

(Real Academia Española)

-

def:

Representación artística de algo destacando solamente sus elementos característicos o los que más responden a la idea que el autor quiere transmitir.
(Diccionario Manual de la Lengua Española)

T.2.5

ESTILIZACIÓN de la
FIGURA HUMANA

ESTILIZACIÓN ≠ DESPROPORCIÓN

T.2.5

ESTILIZACIÓN de la
FIGURA HUMANA



T.2.5

ESTILIZACIÓN de la
FIGURA HUMANA

ESTILIZACIÓN ≠ DESPROPORCIÓN

DESPROPORCIÓN

Def: Falta de igualdad o de equilibrio entre las partes y el todo de una cosa o entre varias cosas relacionadas.
(Diccionario Manual de la Lengua Española)

Def: Falta de proporción debida.
(Real Academia Española)

T.2.5

ESTILIZACIÓN de la
FIGURA HUMANA

ESTILIZACIÓN

T.2.5

ESTILIZACIÓN de la
FIGURA HUMANA



T.2.5

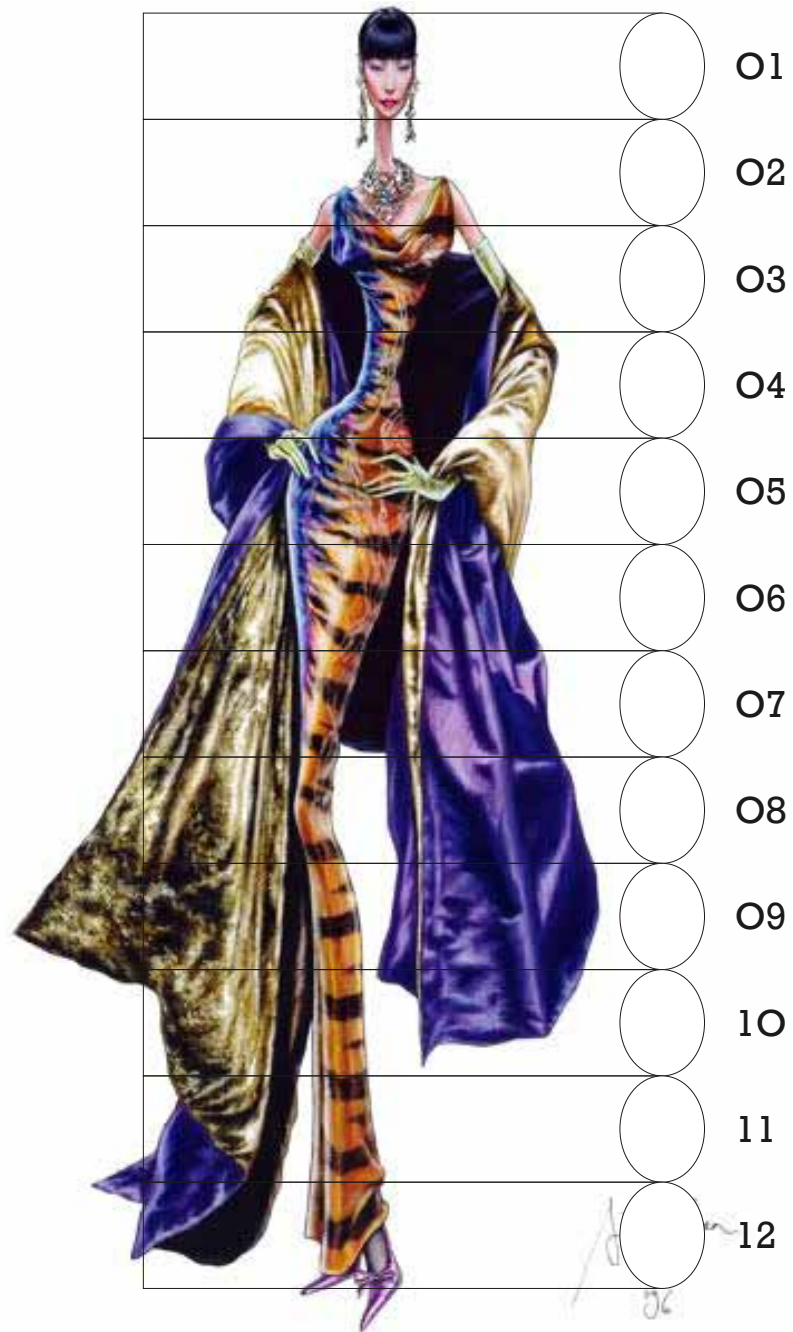
ESTILIZACIÓN de la
FIGURA HUMANA



Arturo Elena
II
06

T.2.5

ESTILIZACIÓN de la
FIGURA HUMANA



T.2.5

ESTILIZACIÓN de la
FIGURA HUMANA



T.2.5

ESTILIZACIÓN de la
FIGURA HUMANA





Arturo Elena

Arturo Elena
España

T.2.5

ESTILIZACIÓN de la
FIGURA HUMANA



Amadeo **Modigliani**
Livorno, 1884 - París 1920

T.2.5

ESTILIZACIÓN de la
FIGURA HUMANA



Amadeo **Modigliani**
Livorno, 1884 - París 1920

T.2.5

ESTILIZACIÓN de la
FIGURA HUMANA



T.2.5

ESTILIZACIÓN de la
FIGURA HUMANA



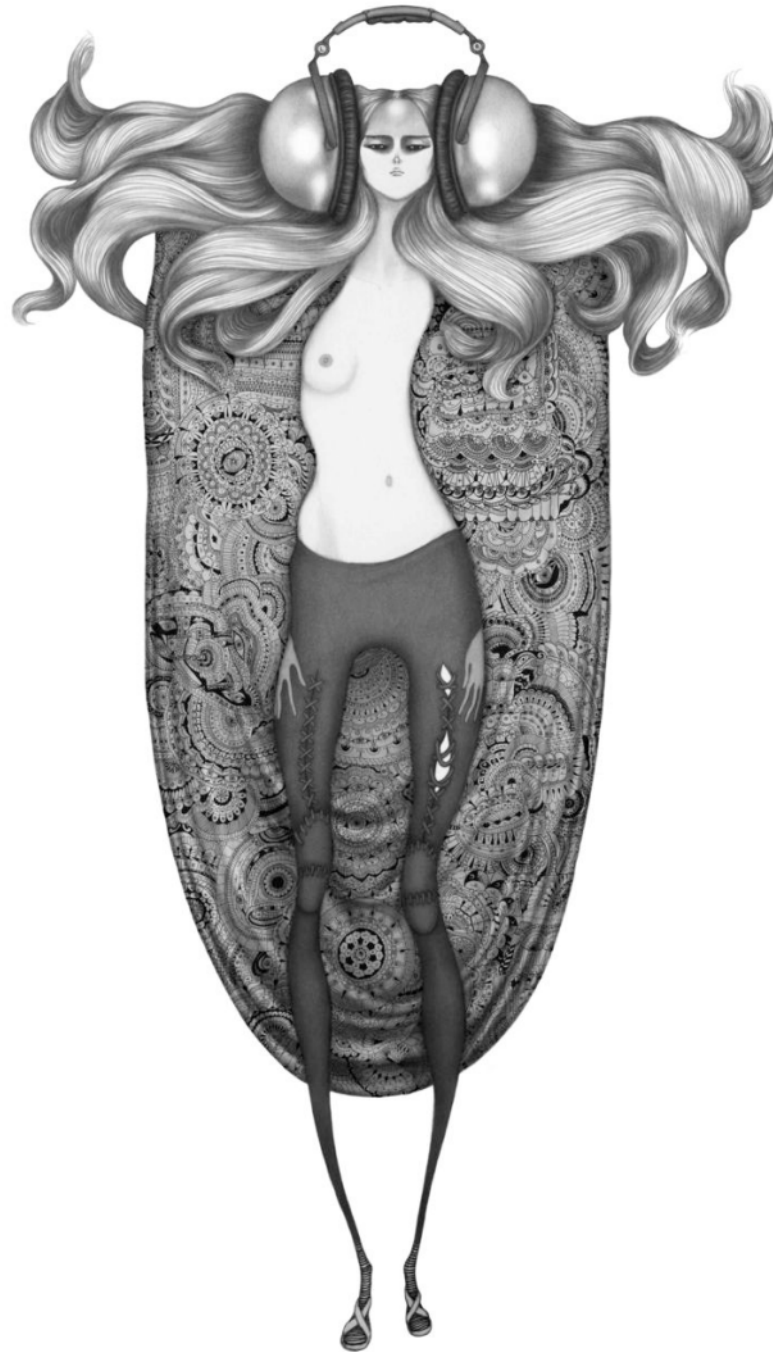
T.2.5

ESTILIZACIÓN de la
FIGURA HUMANA



T.2.5

ESTILIZACIÓN de la
FIGURA HUMANA



T.2.5

ESTILIZACIÓN de la
FIGURA HUMANA



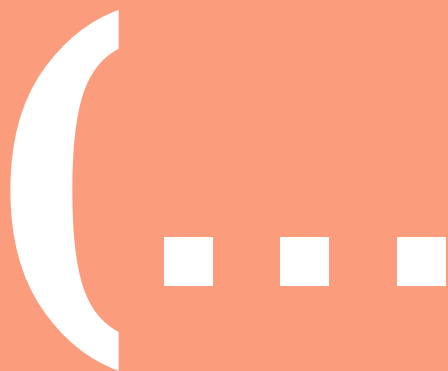
T.2.5

ESTILIZACIÓN de la
FIGURA HUMANA



T.2.5

ESTILIZACIÓN de la
FIGURA HUMANA





YOU
ARE
NOT A
SKETCH
SAY NO TO ANOREXIA.



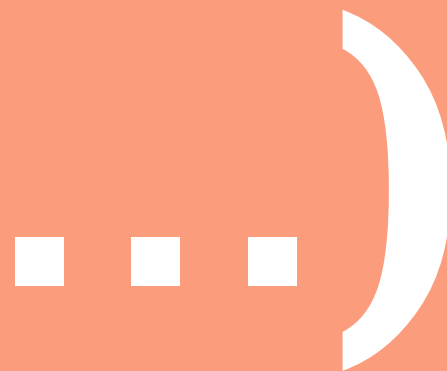
YOU
ARE
NOT A
SKETCH
SAY NO TO ANOREXIA.



YOU
ARE
NOT A
SKETCH
SAY NO TO ANOREXIA.

T.2.5

ESTILIZACIÓN de la
FIGURA HUMANA



T.2.5

ESTILIZACIÓN de la
FIGURA HUMANA



Tara Dougans
Canada/Reino Unido

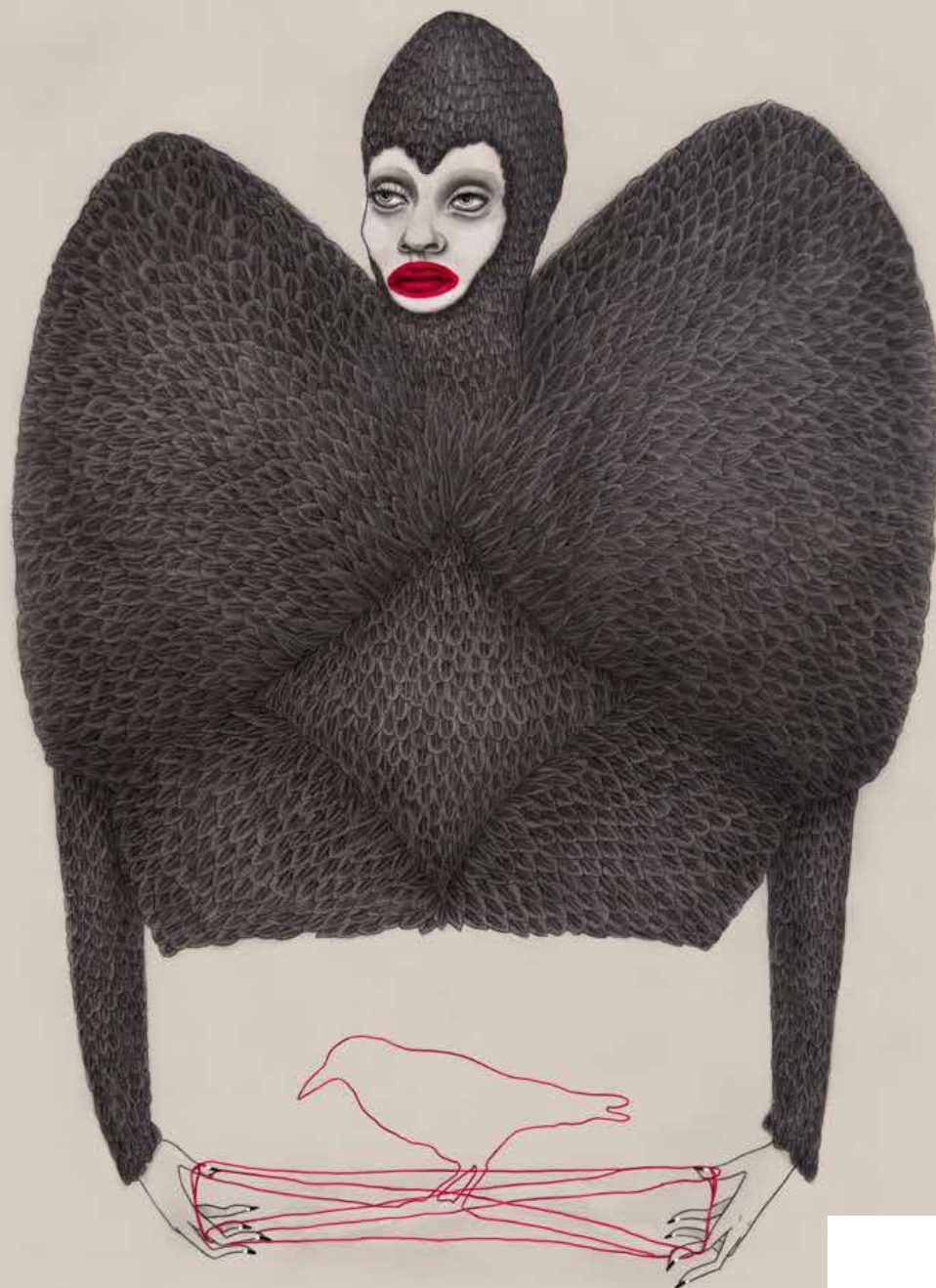
T.2.5

ESTILIZACIÓN de la
FIGURA HUMANA



T.2.5

ESTILIZACIÓN de la
FIGURA HUMANA



Tara **Dougans**
Canada/Reino Unido



Tara Dougans
Canada/Reino Unido

T.2.5

ESTILIZACIÓN de la
FIGURA HUMANA



Mark Ryden
Oregon, EEUU, 1963

T.2.5

ESTILIZACIÓN de la
FIGURA HUMANA



O1

O2

O3

O4

T.2.5

ESTILIZACIÓN de la
FIGURA HUMANA



Mark Ryden
Oregon, EEUU, 1963

T.2.5



Mark Ryden
Oregon, EEUU, 1963

T.2.5

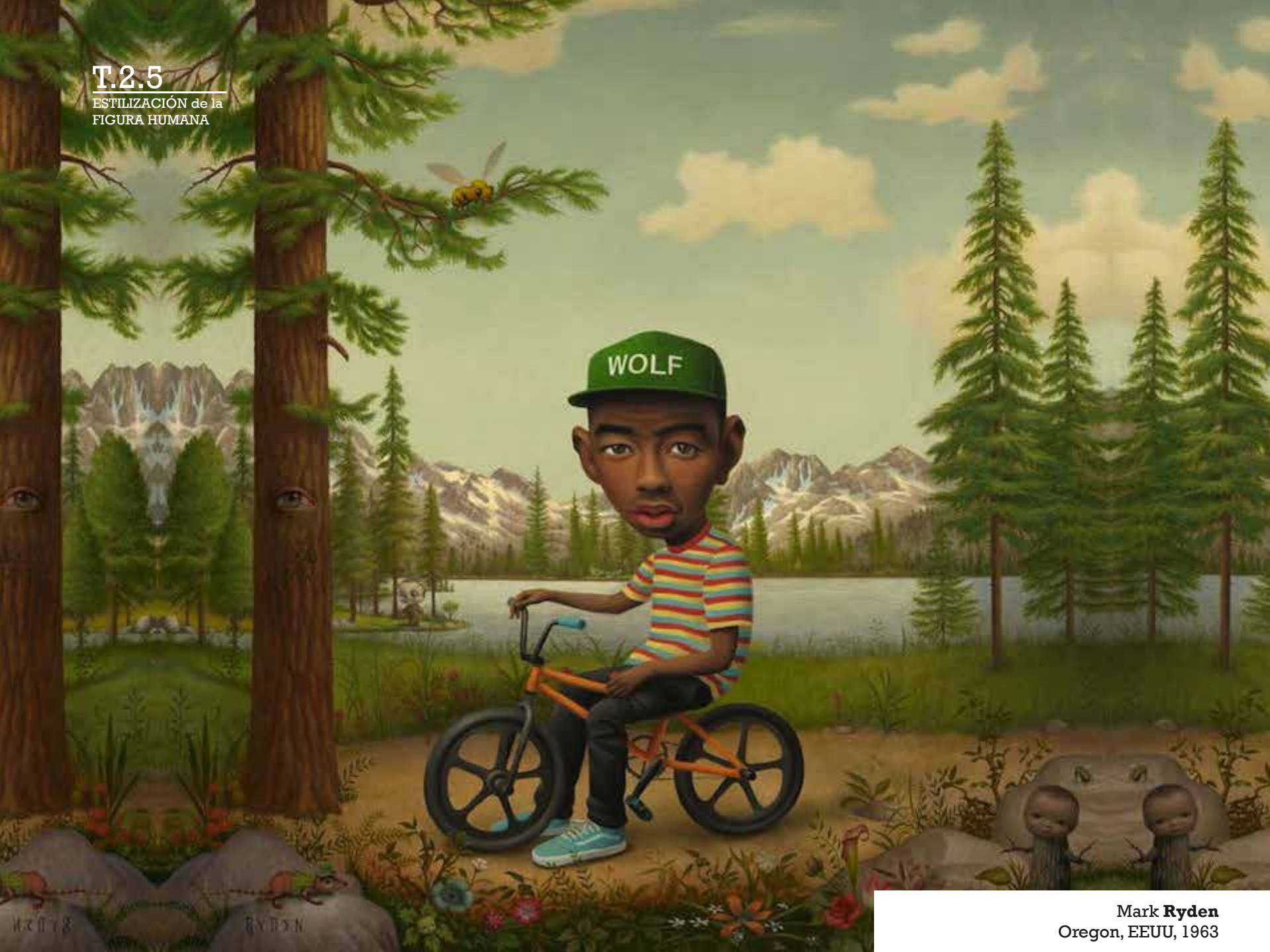
ESTILIZACIÓN de la
FIGURA HUMANA



Mark Ryden
Oregon, EEUU, 1963

T.2.5

ESTILIZACIÓN de la
FIGURA HUMANA



Mark Ryden
Oregon, EEUU, 1963

T.2.5

ESTILIZACIÓN de la
FIGURA HUMANA



@nicterhorst

Nic Ter Horst
Toronto, Canada

T.2.5

ESTILIZACIÓN de la
FIGURA HUMANA



reference ↗



T.2.5

ESTILIZACIÓN de la
FIGURA HUMANA



T.2.5

ESTILIZACIÓN de la
FIGURA HUMANA



T.2.5

ESTILIZACIÓN de la
FIGURA HUMANA



T.2.5

ESTILIZACIÓN de la
FIGURA HUMANA



T.2.5

ESTILIZACIÓN de la
FIGURA HUMANA



T.2.5

ESTILIZACIÓN de la
FIGURA HUMANA



T.2.5



T.2.5

ESTILIZACIÓN de la
FIGURA HUMANA



Fernando Botero
Medellín, Colombia, 1932

T.2.5

ESTILIZACIÓN de la
FIGURA HUMANA



Fernando Botero
Medellín, Colombia, 1932



