

T.2.7



ILUMINACIÓN

Medios 2 Textil-Indumentaria
MEDIOS TEXTIL EUCD

T.2.7

iluminación

T.2.7

ILUMINACIÓN

iluminación

iluminación

La percepción del color cambia cuando cambia la iluminación.
El color depende de la intensidad y el tipo de luz que ilumina el objeto:

- **Luz Natural:** Que varía según la hora del día.
- **Luz Artificial:** Infinitas combinaciones de intensidades y tipos de lámparas.

iluminación

La percepción del color cambia cuando cambia la iluminación.
El color depende de la intensidad y el tipo de luz que ilumina el objeto:

- **Luz Natural:** Que varía según la hora del día.
- **Luz Artificial:** Infinitas combinaciones de intensidades y tipos de lámparas.

Como diseñadores a la hora de comunicar determinado concepto visual,
es importante dominar además del color, la iluminación

T.2.7

ILUMINACIÓN



frutas iluminadas por una luz blanca normal

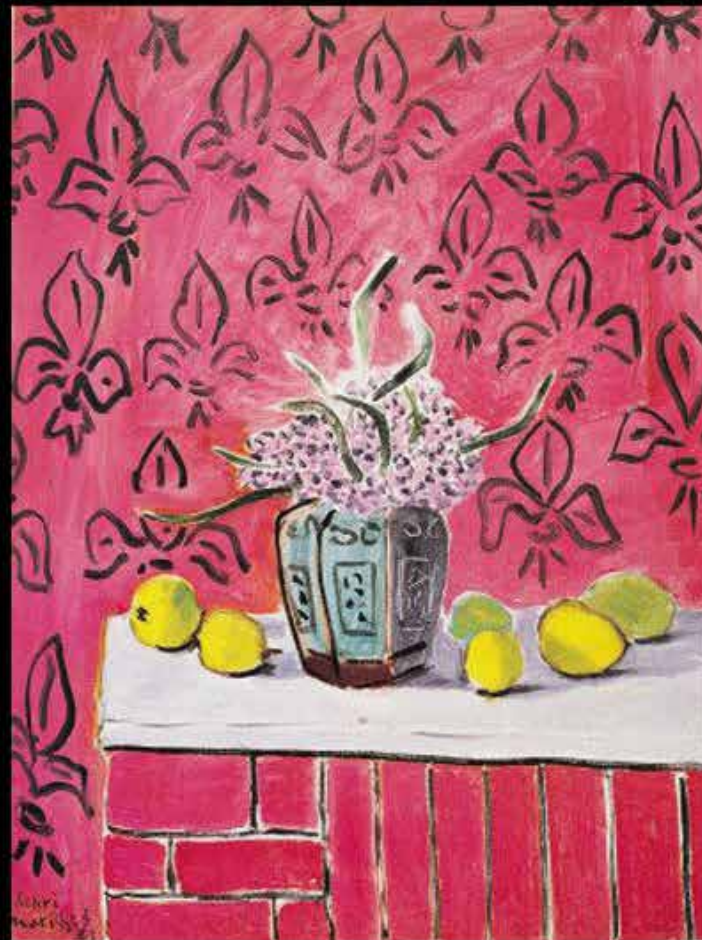


frutas iluminadas por un foco rojo

función del color y la iluminación

Usamos el color y la iluminación en función de la comunicación cuando logramos destacar partes de un mensaje, evocar una sensación determinada, volver cierta información que se está brindando de forma más atractiva.

T.2.7
ILUMINACIÓN



“Limonos en fondo rosa”, Henri Matisse

función del color y la iluminación

El color y la iluminación nos ayudarán a generar diferentes ambientes, momentos del día, sentimientos y estados de ánimo.

Para ello es necesario tener claro cuál es la fuente de luz que está iluminando eso que queremos representar.

T.2.7

fuentes de luz

T.2.7



Edward Hopper

T.2.7



T.2.7

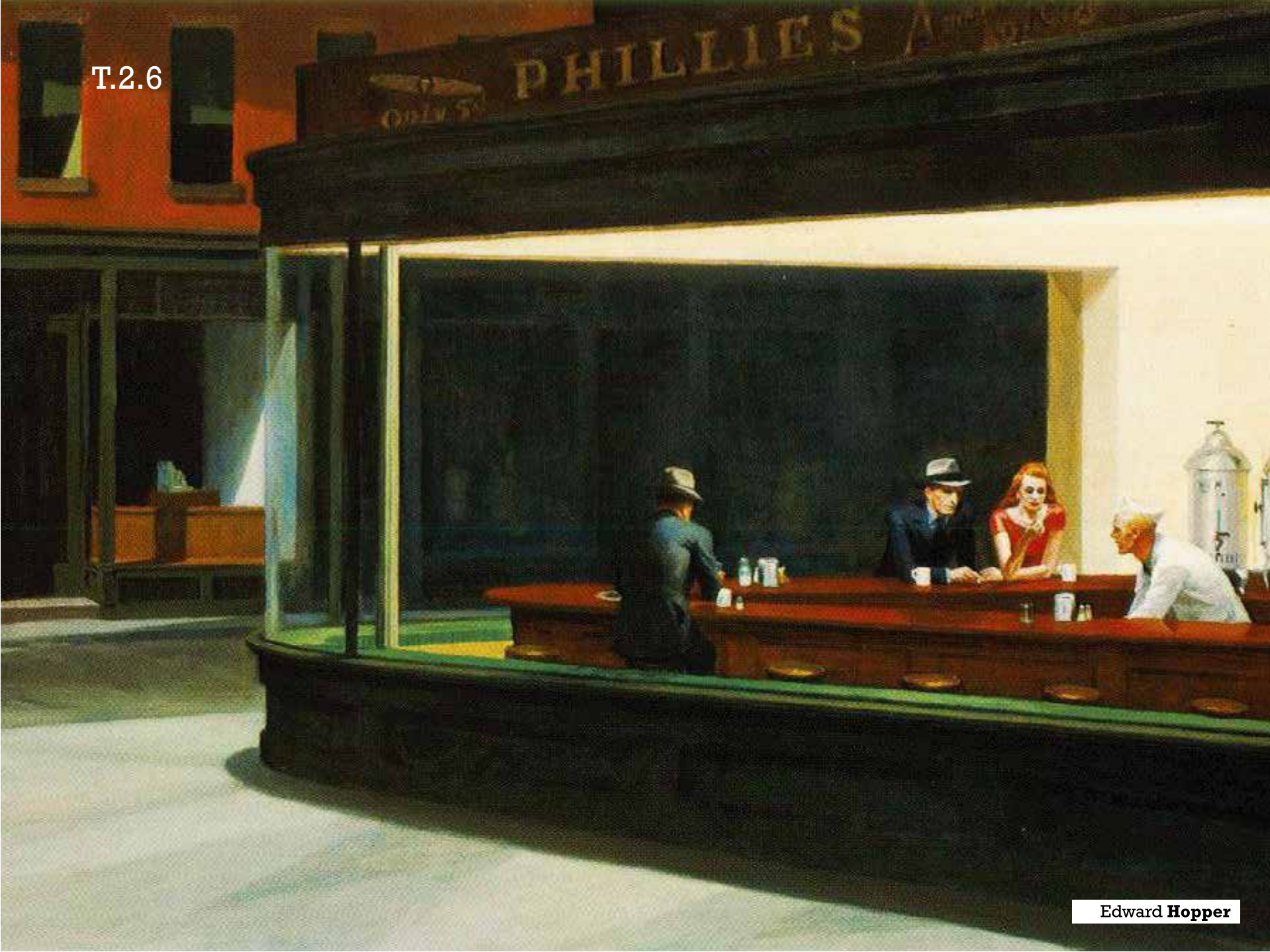


Edward Hopper

T.2.7



T.2.6



Edward Hopper

T.2.7

ILUMINACIÓN