

E.2#02b



ejercicio #02b: geometrización y estilización

E.2#02b

GEOMETRIZACIÓN
y ESTILIZACIÓN

ejercicio #02b: geometrización y estilización

E.2#02b

GEOMETRIZACIÓN
y ESTILIZACIÓN

ejercicio 02b: geometrización y estilización

materiales necesarios

ejercicio 02a terminado

computadora + software de dibujo vectorial
(inkscape, illustrator, corel draw)

E.2#02b

GEOMETRIZACIÓN
y ESTILIZACIÓN

pasos y metodología

E.2#02b

GEOMETRIZACIÓN
y ESTILIZACIÓN



Partiremos de la versión final del ejercicio 02a: repasado con vestimenta.
Si los dibujos vectoriales son formas cerradas, la resolución será relativamente sencilla.

E.2#02b

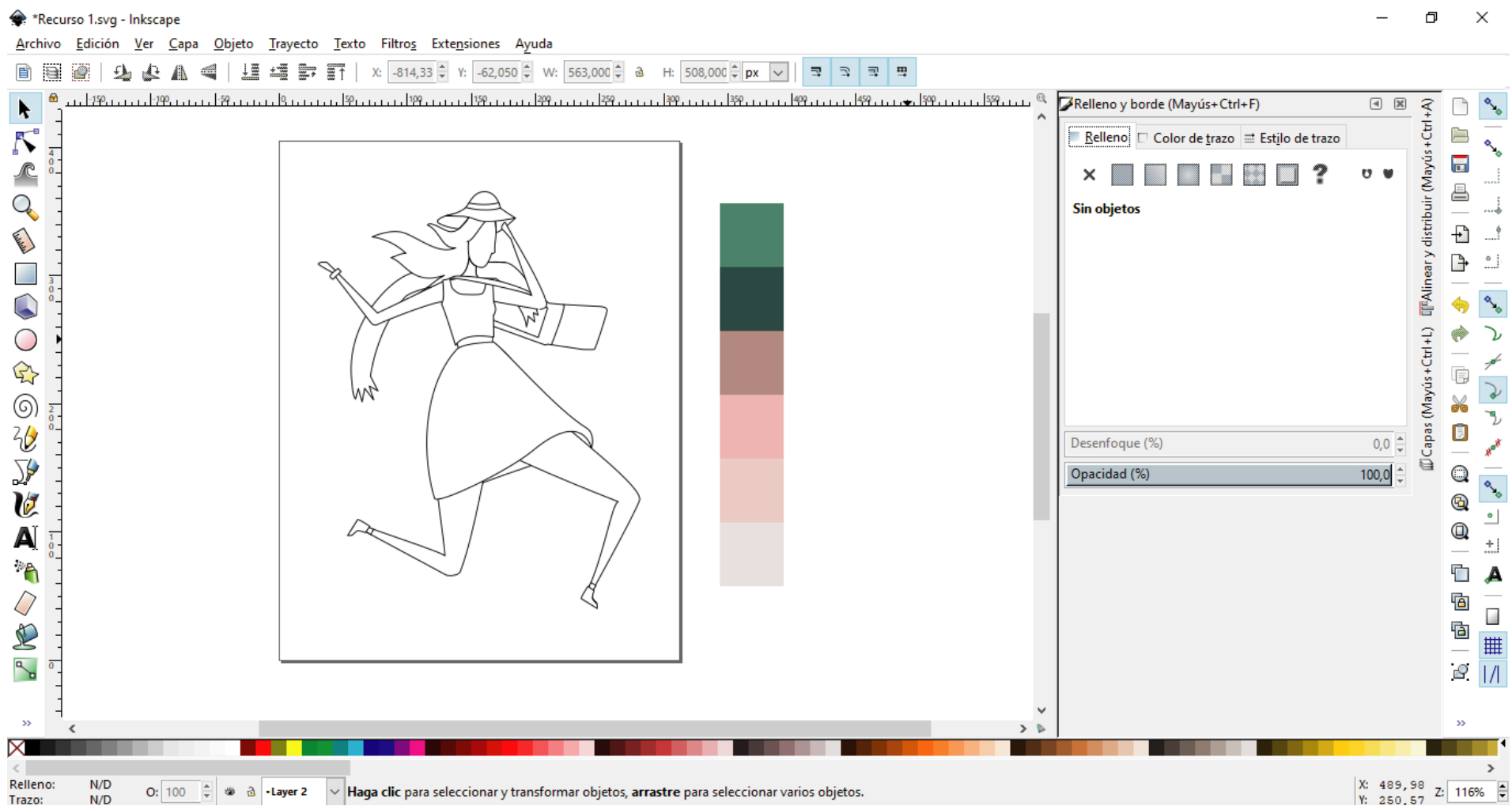
GEOMETRIZACIÓN
y ESTILIZACIÓN



Esta parte del ejercicio es sobre color. Les recomendamos generar una paleta de colores a partir de algunos de las sugerencias de la presentación de color.

E.2#02b

GEOMETRIZACIÓN y ESTILIZACIÓN



Para trabajar la ilustración con color en inkscape, aconsejamos que tengan todas las formas cerradas, y usar la ventana “relleno y borde”.

E.2#02b

GEOMETRIZACIÓN y ESTILIZACIÓN

The screenshot shows the Inkscape interface with a vector drawing of a woman in a dress. The skirt is filled with a light red color. The 'Relleno y borde (Mayús+Ctrl+F)' panel is open, showing the 'Relleno' (Fill) tab. The 'Color uniforme' (Uniform color) section is active, with the 'Cuenta gotas' (Color picker) tool selected. The status bar at the bottom shows the fill color as #ecc9c3 and the stroke color as 0,805.

Archivo Edición Ver Capa Objeto Trayecto Texto Filtros Extensiones Ayuda

Opacidad: Elegir Asignar

Relleno y borde (Mayús+Ctrl+F)

Relleno Color de trazo Estilo de trazo

Color uniforme

RGB HSL CMYK Rueda CMS

R: 242

G: 181

B: 176

A: 255

RGBA: f2b5b0ff

Desenfoque (%) 0,0

Opacidad (%) 100,0

Relleno: #ecc9c3 O: 100 -Layer 2

Trazo: 0,805

X: 362,98 Y: 133,87 Z: 116%

Seleccionando cada forma van a poder asignar un color de relleno.
Pueden usar el cuenta gotas para elegir el color (en la pestaña relleno).

E.2#02b

GEOMETRIZACIÓN y ESTILIZACIÓN

*Recurso 1.svg - Inkscape

Archivo Edición Ver Capa Objeto Trayecto Texto Filtros Extensiones Ayuda

Opacidad: Elegir Asignar

Relleno y borde (Mayús+Ctrl+F)

Relleno Color de trazo Estilo de trazo

Sin relleno

Desenfoque (%) 0,0

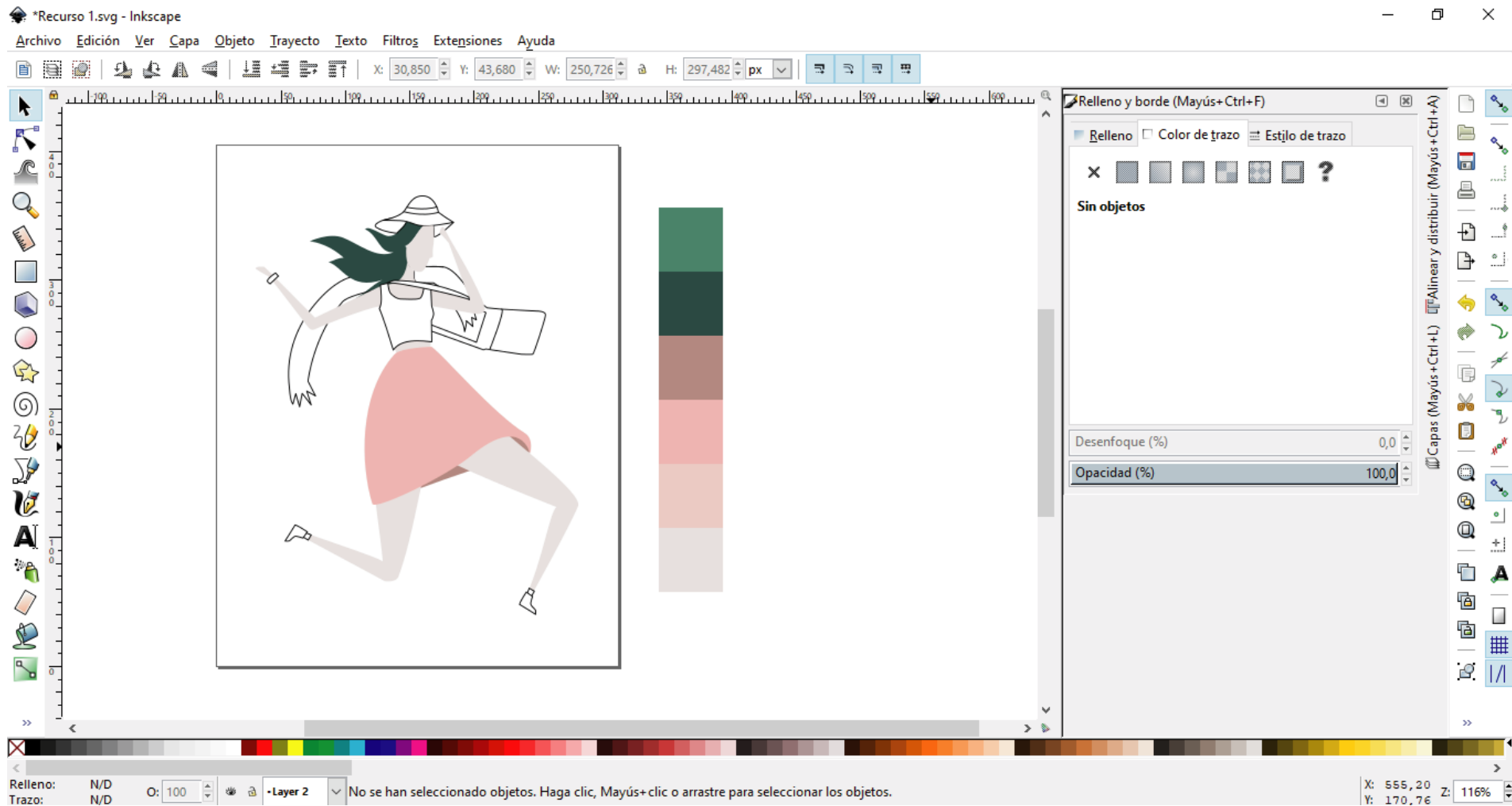
Opacidad (%) 100,0

Relleno: #000000 alfa 0 bajo el cursor. Haga clic para seleccionar el color de relleno, Mayús+clic para el color del trazo, arrastre para seleccionar la media de color de un área., con ... X: 582,66 Y: 299,48 Z: 116%

Le propuesta del ejercicio es trabajar sin siluetas/contornos. Para eliminar el trazo, en la pestaña “color de trazo” pueden elegir la “x” sin relleno.

E.2#02b

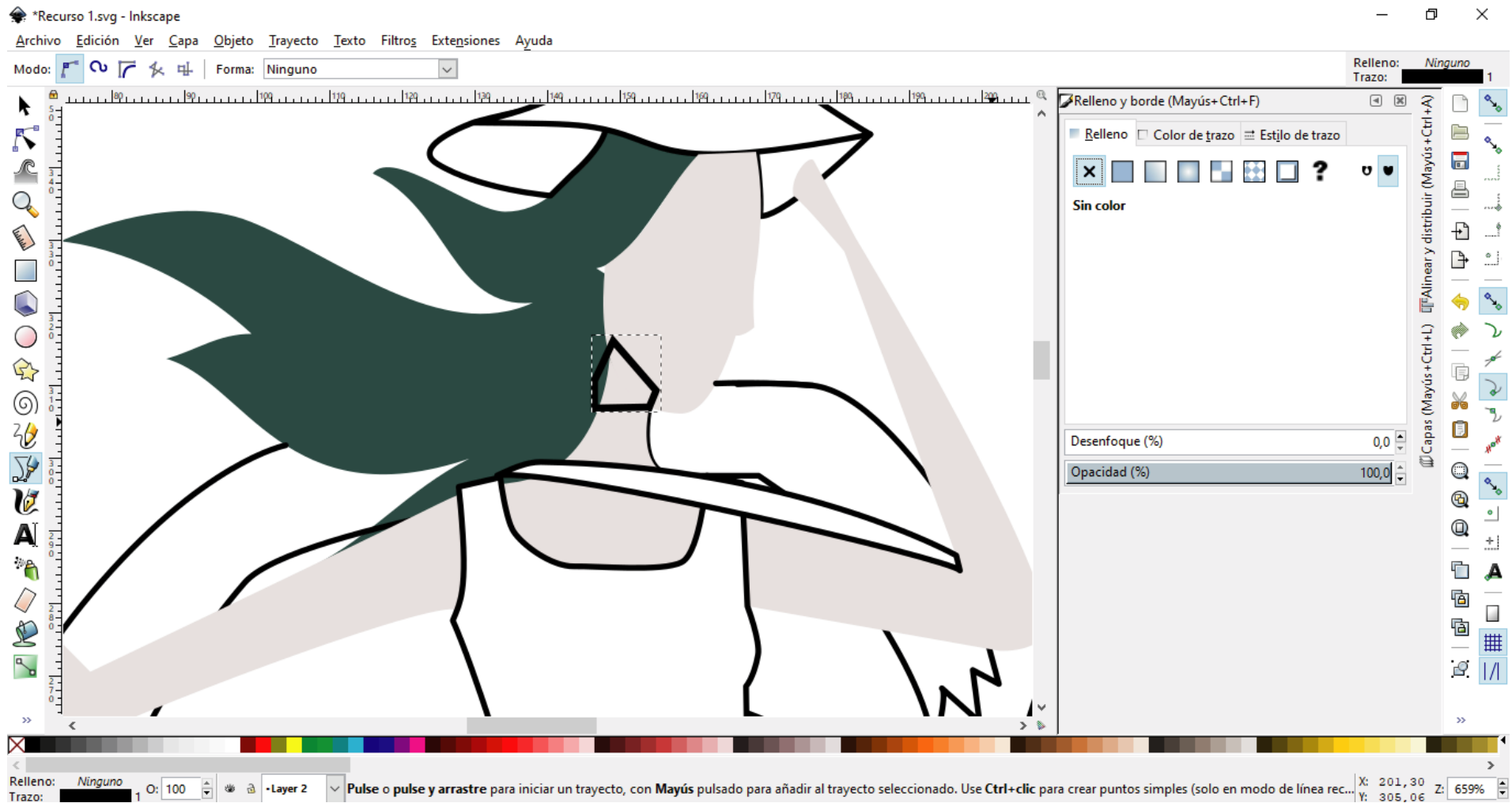
GEOMETRIZACIÓN y ESTILIZACIÓN



Con estas dos herramientas van a poder realizar de forma básica todo el ejercicio.
Les recomendamos usar los tonos más oscuros para sombras, partes internas o de fondo.

E.2#02b

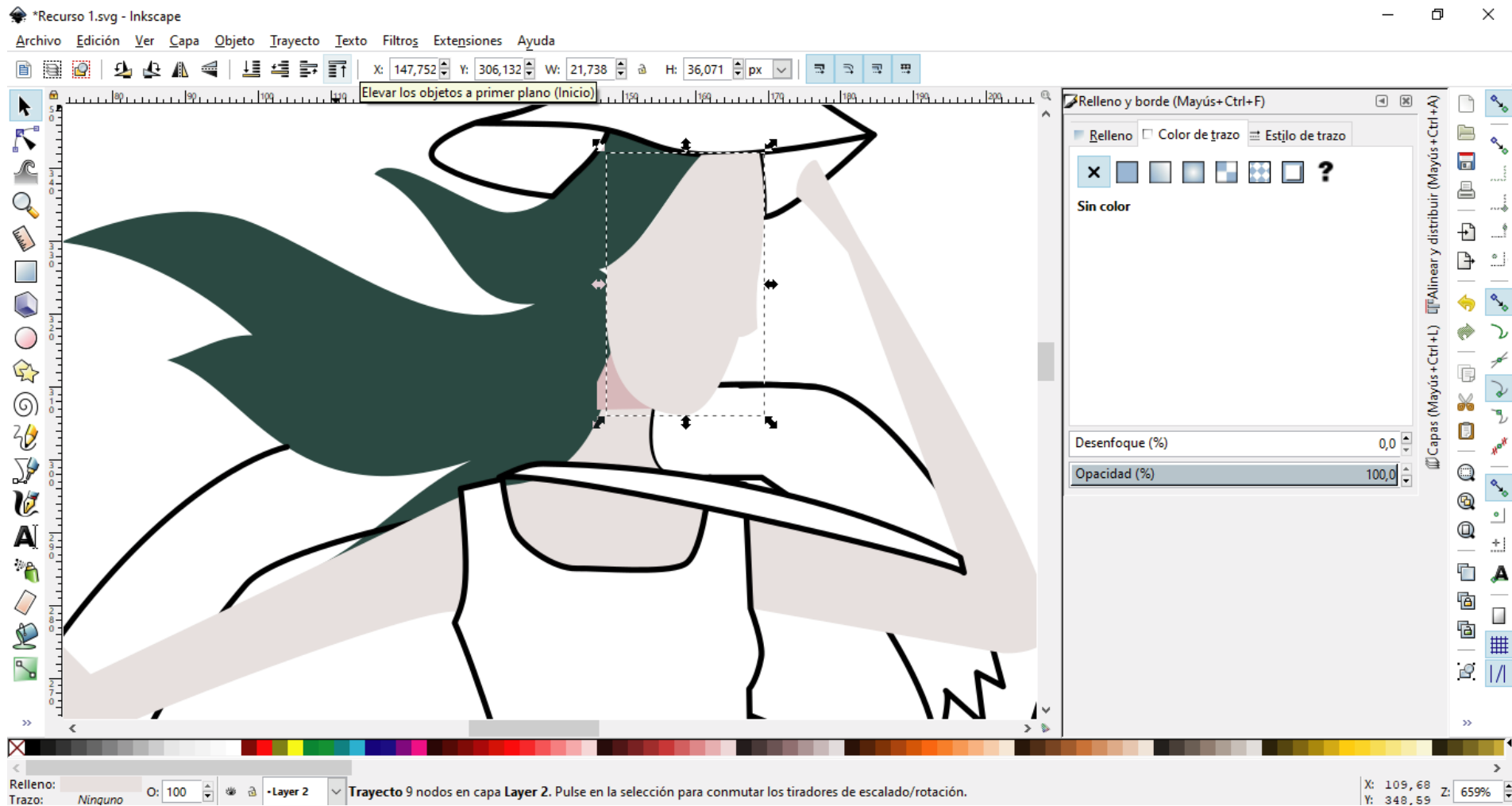
GEOMETRIZACIÓN y ESTILIZACIÓN



En el caso que dos piezas de un mismo color se superpongan, les recomendamos que agreguen una pequeña pieza como sombra o una pequeña línea/aire que separe las piezas.

E.2#02b

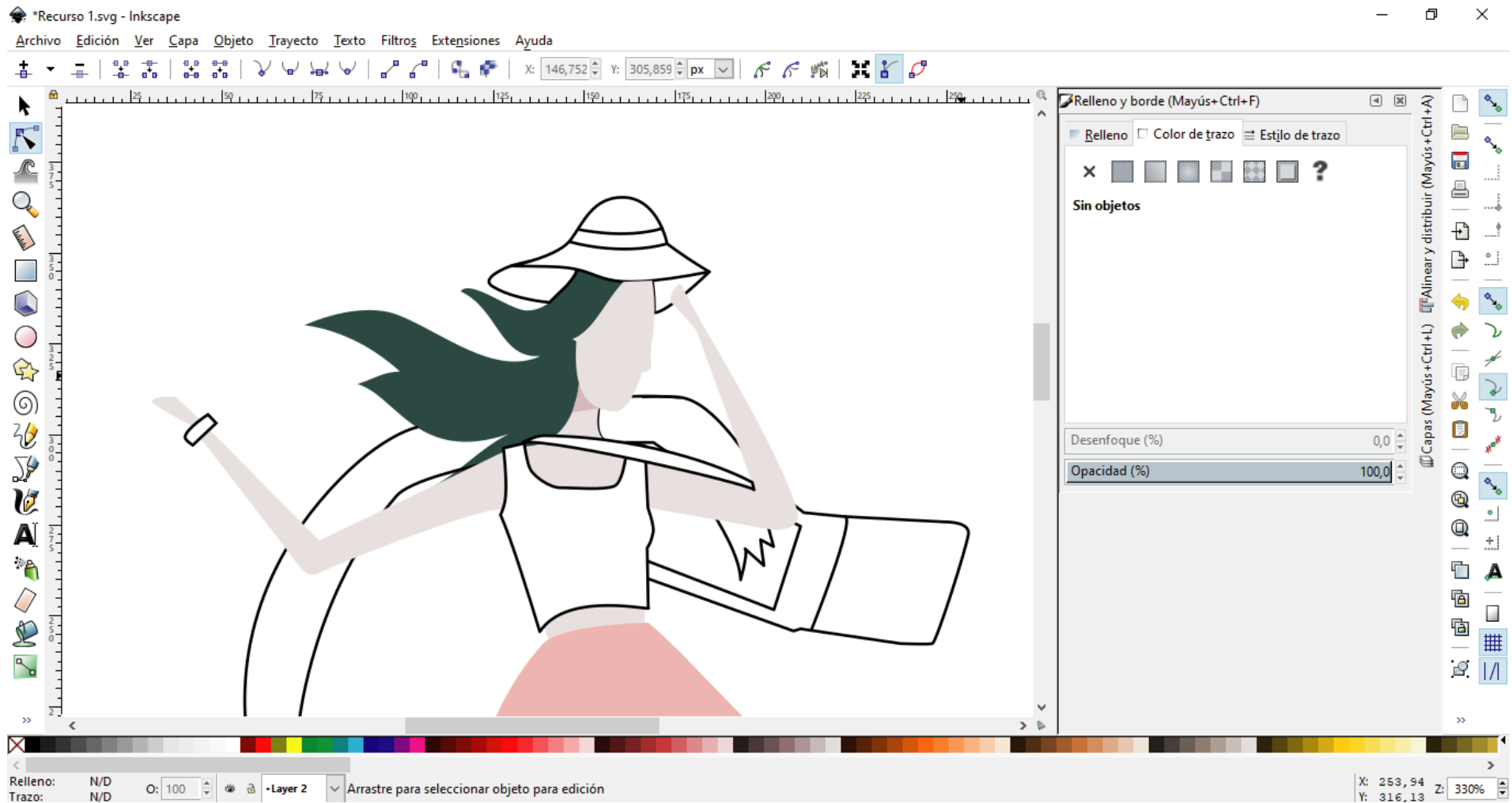
GEOMETRIZACIÓN
y ESTILIZACIÓN



Le propuesta del ejercicio es trabajar sin siluetas/contornos. Para eliminar el trazo, en la pestaña “color de trazo” pueden elegir la “x” sin relleno.

E.2#02b

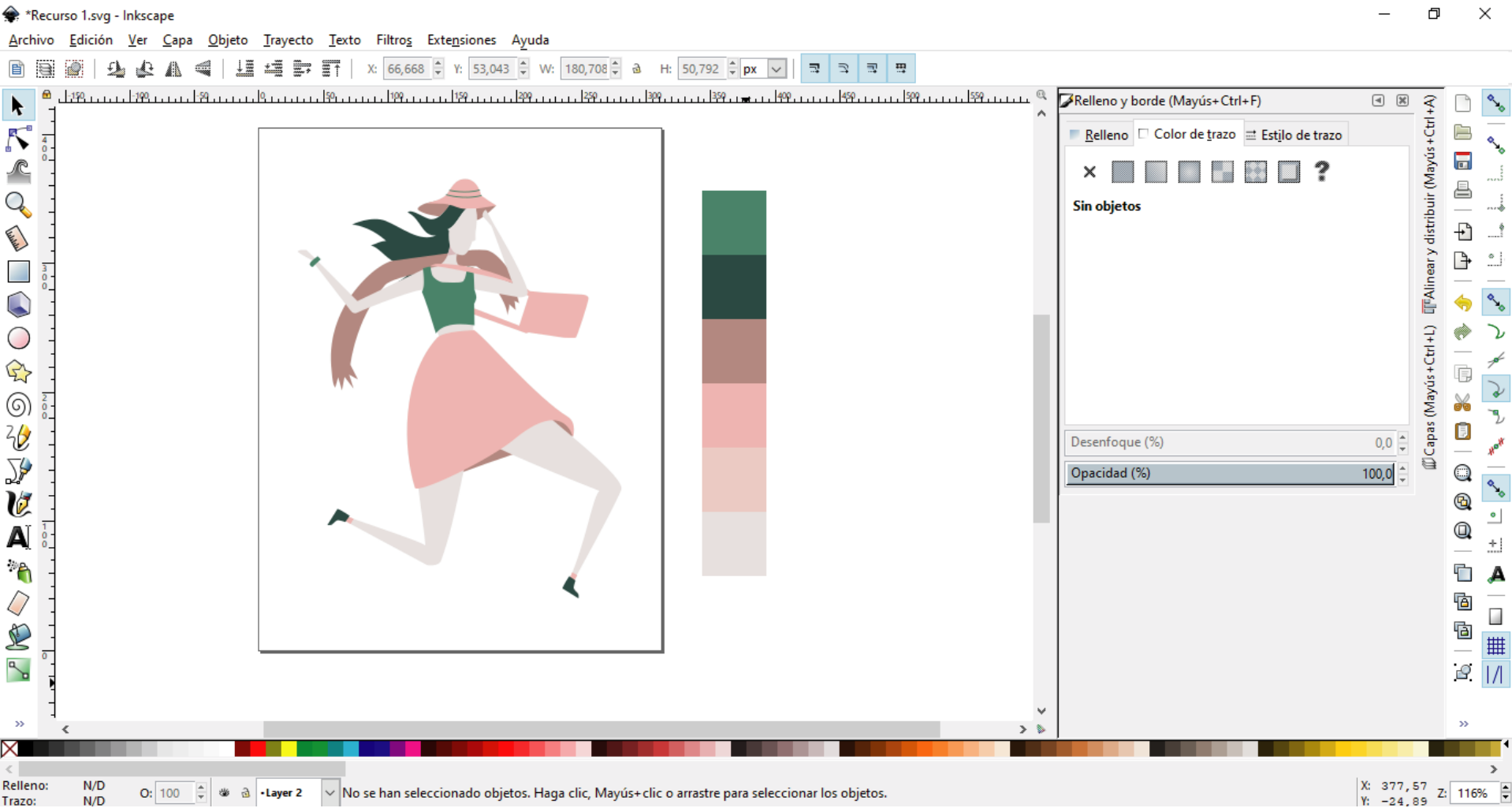
GEOMETRIZACIÓN y ESTILIZACIÓN



Le propuesta del ejercicio es trabajar sin siluetas/contornos. Para eliminar el trazo, en la pestaña “color de trazo” pueden elegir la “x” sin relleno.

E.2#02b

GEOMETRIZACIÓN
y ESTILIZACIÓN



El color de fondo elegirlo en función de destacar los colores de la figura.

E.2#02b

GEOMETRIZACIÓN
y ESTILIZACIÓN



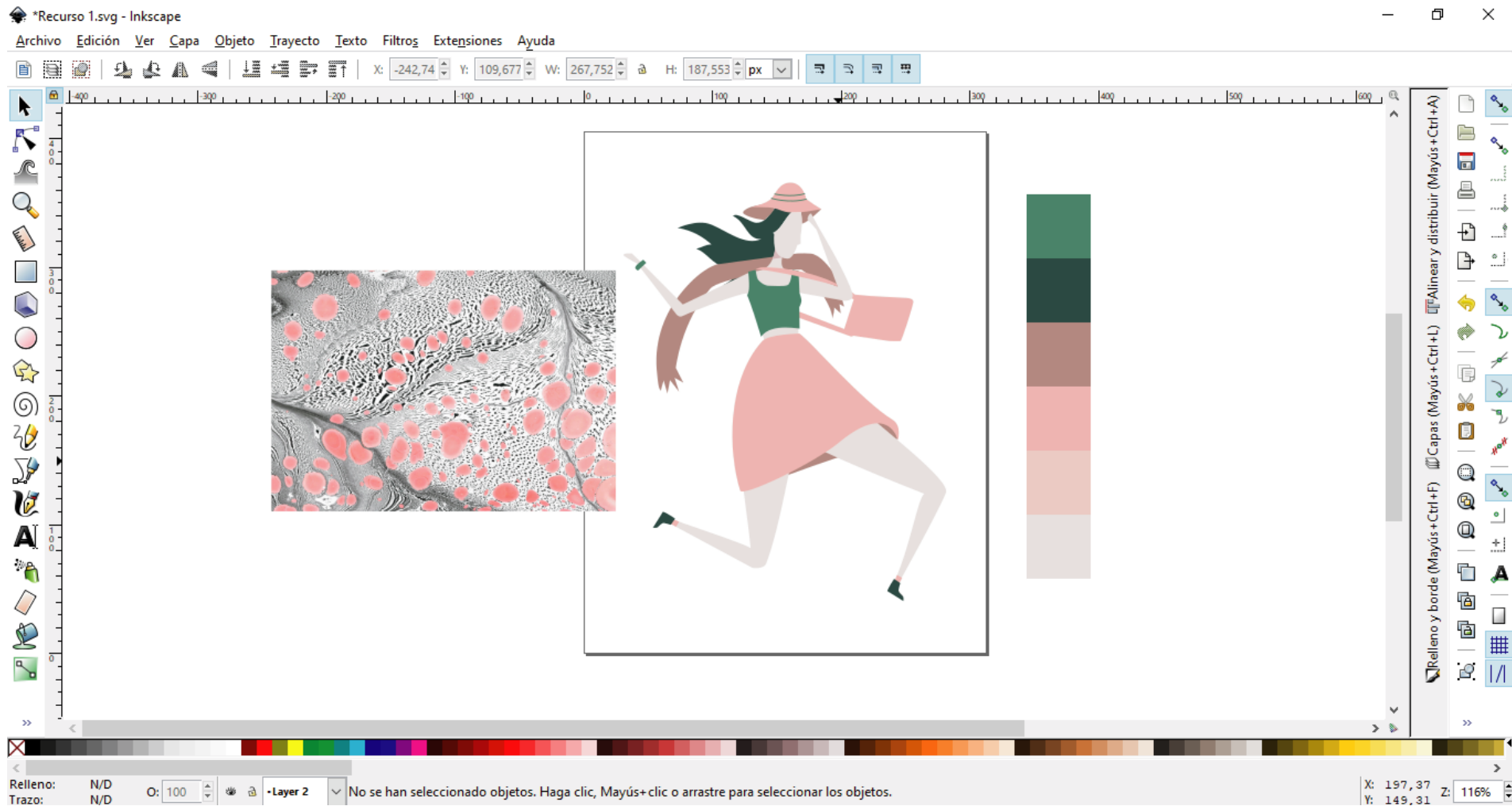
E.2#02b

GEOMETRIZACIÓN
y ESTILIZACIÓN



E.2#02b

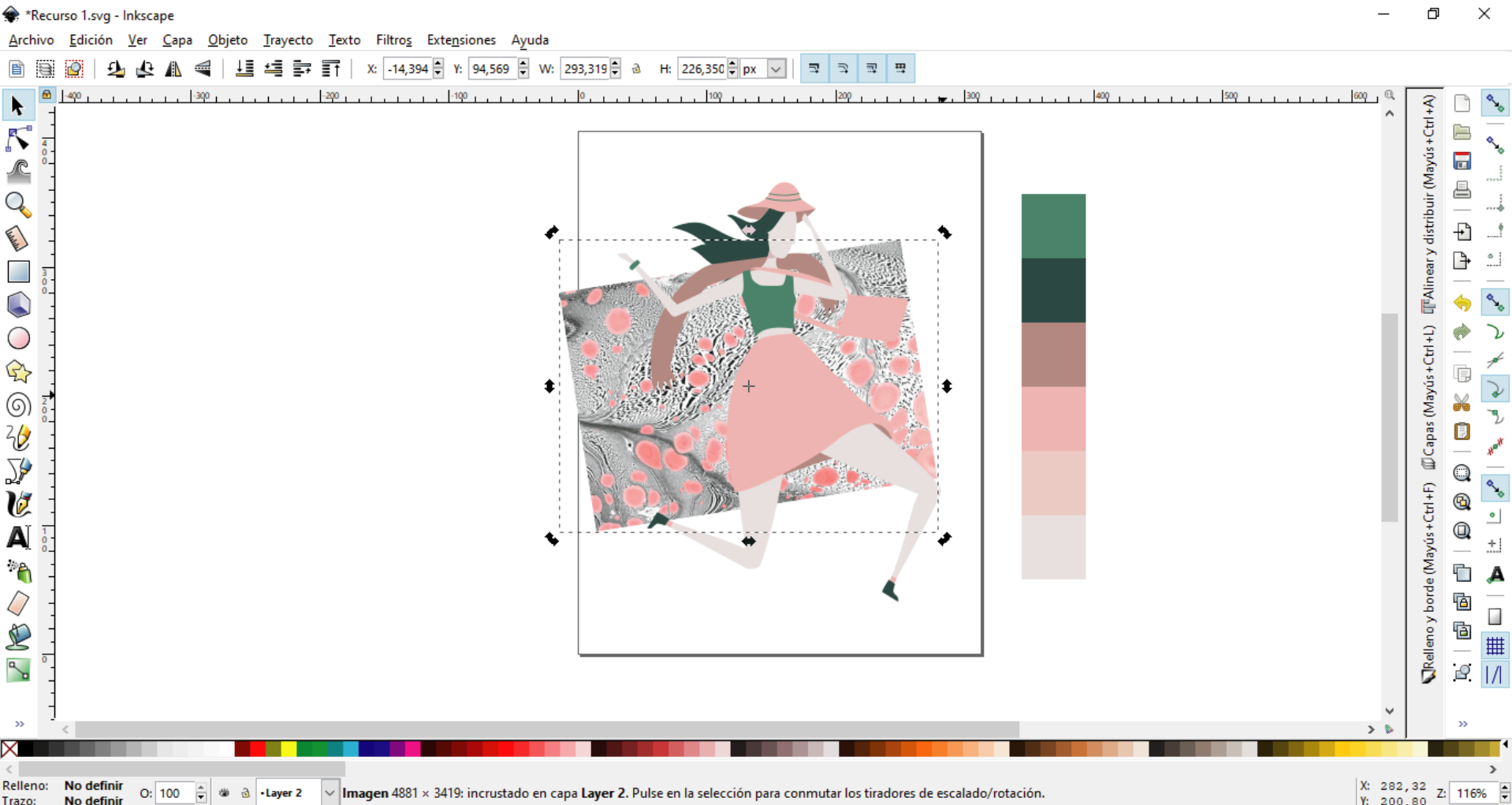
GEOMETRIZACIÓN y ESTILIZACIÓN



Al ejercicio de color, se le puede agregar también alguna textura. Siempre cuidando la armonía cromática, tratando que los colores lisos ayuden a resaltar las texturas.

E.2#02b

GEOMETRIZACIÓN y ESTILIZACIÓN



En Inkscape, para aplicar una textura en una forma vectorial ubicarla debajo de la forma donde se quiere aplicar.

E.2#02b

GEOMETRIZACIÓN y ESTILIZACIÓN

The screenshot shows the Inkscape interface with a menu open over a selected object. The menu is titled "Objeto" and lists various actions. The "Recorte" (Cut) option is highlighted, and a sub-menu is visible with "Aplicar" (Apply) and "Liberar" (Release) options. The background shows a stylized illustration of a woman in a hat and dress, with a dashed box indicating the selected area. The status bar at the bottom indicates "2 objetos seleccionados de tipo Trayecto, Imagen en capa Layer 2. Pulse en la selección para conmutar los tiradores de escalado/rotación."

Objeto

- Objetos...
- Conjuntos de selección...
- Relleno y borde... Mayús+Ctrl+F
- Propiedades del objeto... Mayús+Ctrl+O
- Símbolos... Mayús+Ctrl+Y
- Agrupar Ctrl+G
- Desagrupar Mayús+Ctrl+G
- Sacar los objetos seleccionados del grupo
- Recorte**
- Máscara
- Patrón
- Objetos a marcador
- Objetos a guías Mayús+G
- Elevar Re Pág
- Bajar Av Pág
- Traer al frente Inicio
- Bajar al fondo Fin
- Rotar 90° a la derecha
- Rotar 90° a la izquierda
- Reflejo horizontal H
- Reflejo vertical V
- Mostrar todo
- Desbloquear todo
- Transformar... Mayús+Ctrl+M
- Alinear y distribuir... Mayús+Ctrl+A
- Ordenar...

Aplicar
Liberar

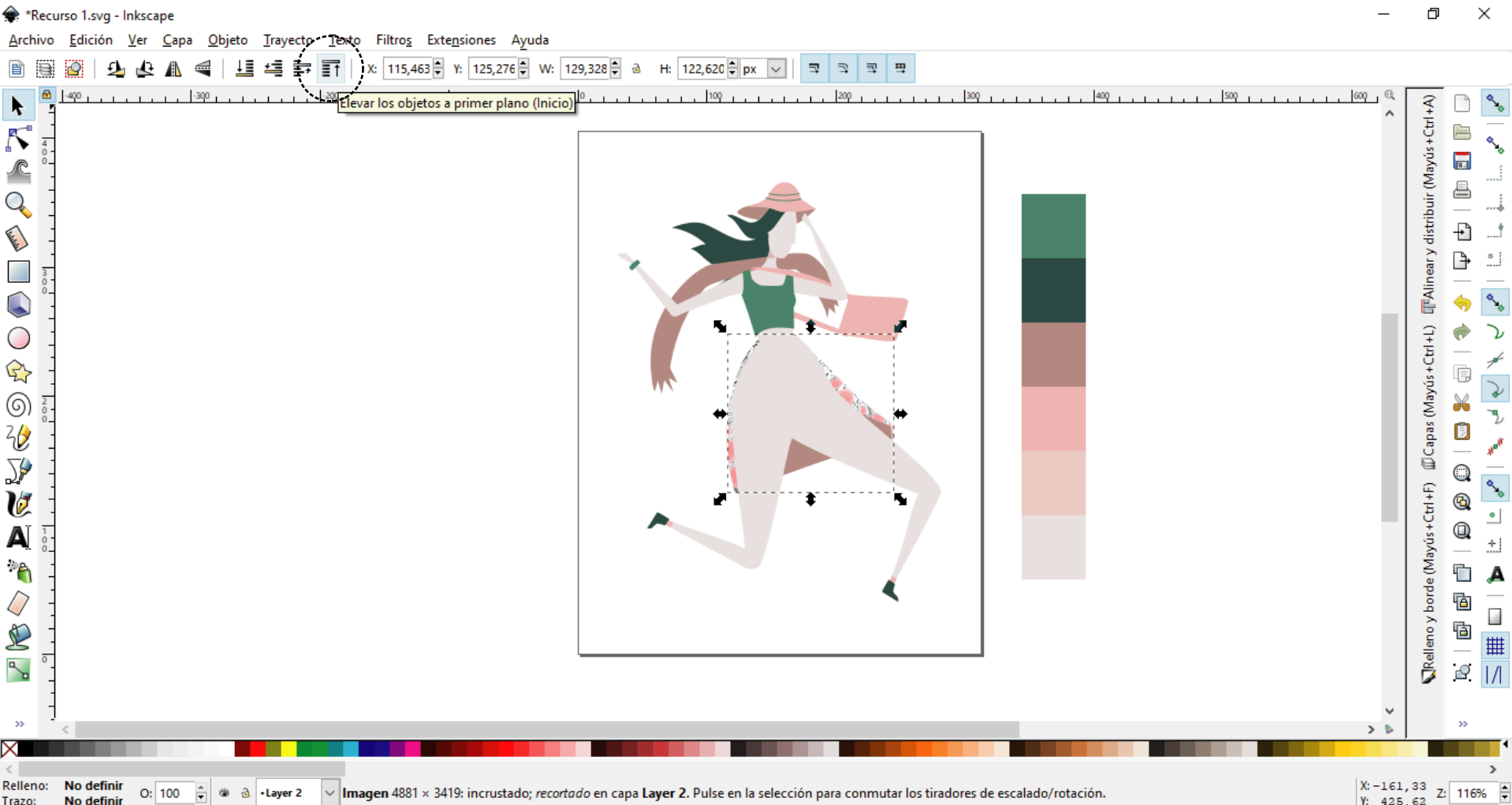
Relleno y borde (Mayús+Ctrl+F) Capas (Mayús+Ctrl+L) Alinear y distribuir (Mayús+Ctrl+A)

Relleno: Diferente O: 100 -Layer 2 2 objetos seleccionados de tipo Trayecto, Imagen en capa Layer 2. Pulse en la selección para conmutar los tiradores de escalado/rotación. X: -217, 10 Y: 423, 05 Z: 116%

Seleccionar la forma donde queremos aplicar la textura + la textura (usando la herramienta “seleccionar y transformar” + tecla shift). Ir al menú objeto / recorte / aplicar.

E.2#02b

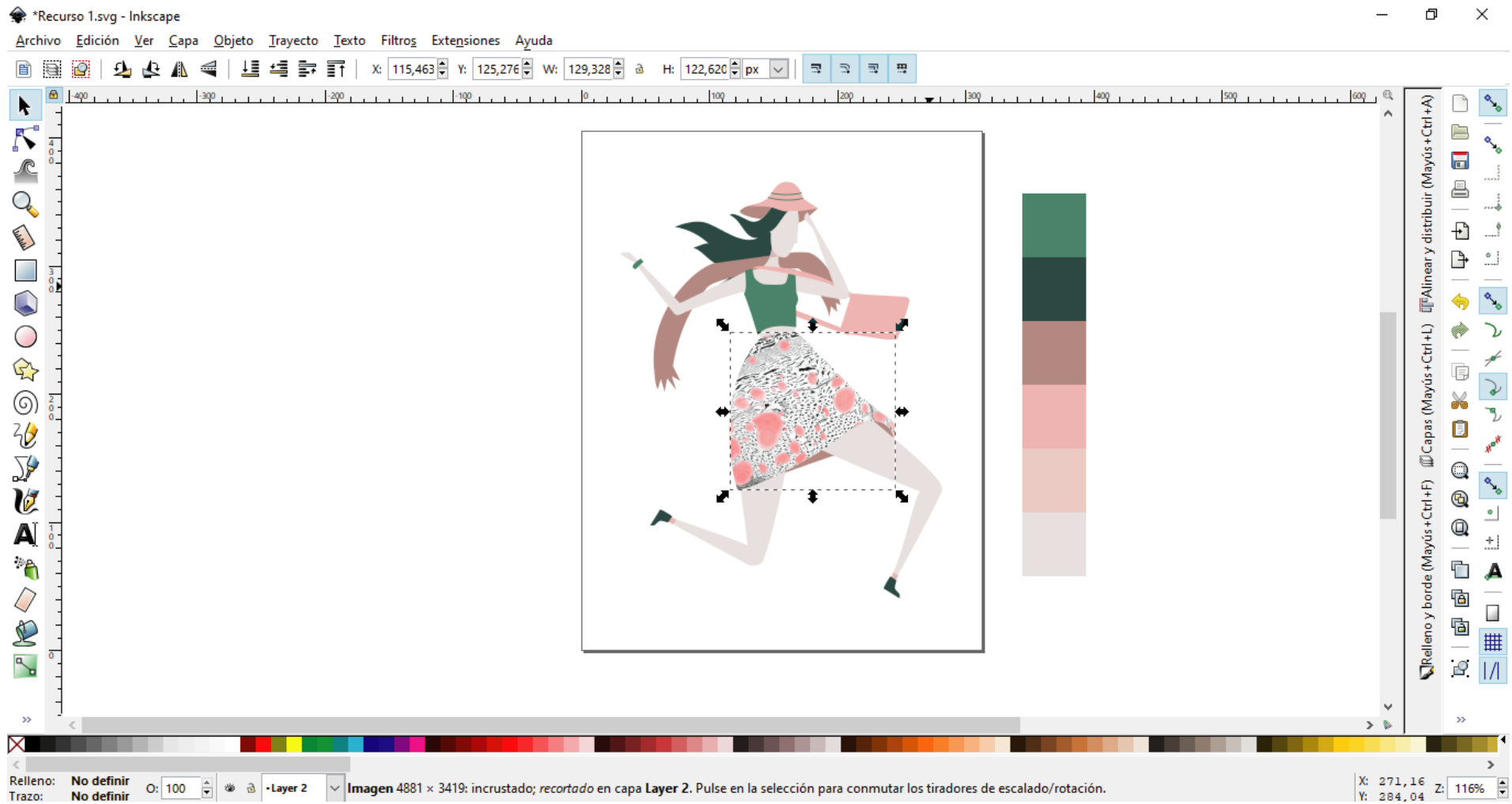
GEOMETRIZACIÓN y ESTILIZACIÓN



En el caso de que el objeto nos quede por debajo de otra forma, elevar el objeto a primer plano.

E.2#02b

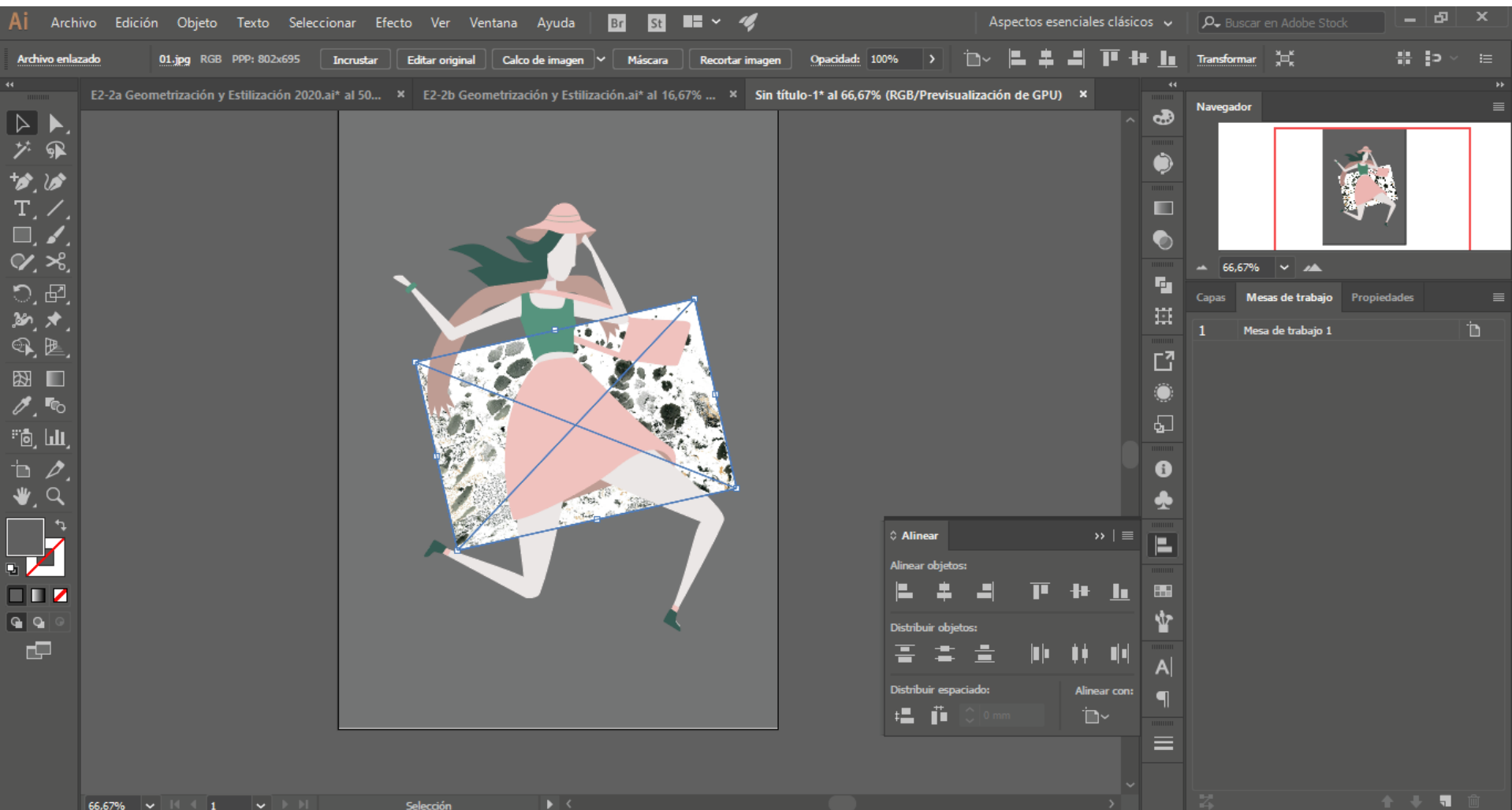
GEOMETRIZACIÓN
y ESTILIZACIÓN



En el caso de que el objeto nos quede por debajo de otra forma, elevar el objeto a primer plano.

E.2#02b

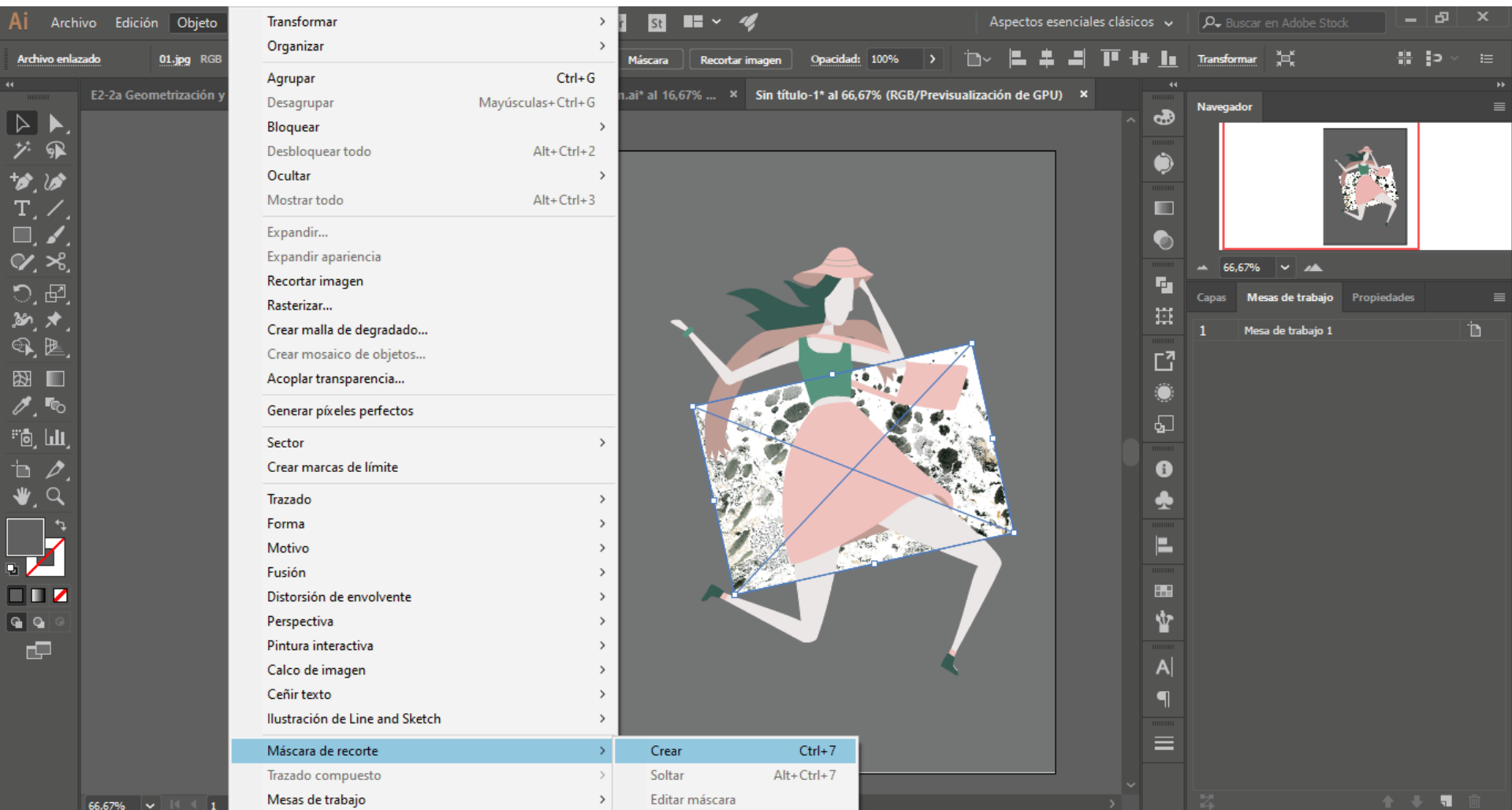
GEOMETRIZACIÓN y ESTILIZACIÓN



Este procedimiento en Illustrator se realiza de una forma muy similar.
Incorporar la textura, ubicarlo debajo de la forma donde se quiere colocar.

E.2#02b

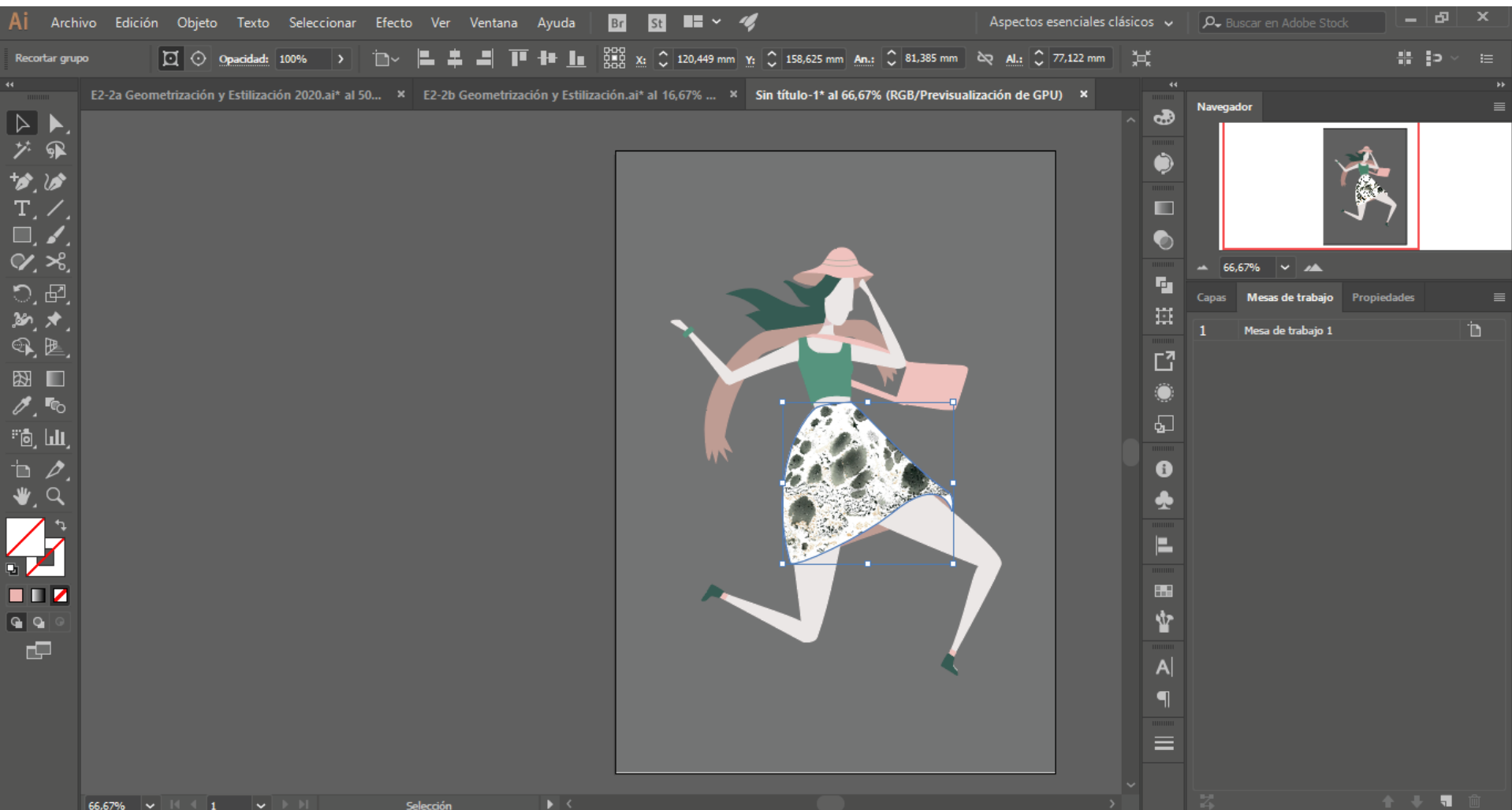
GEOMETRIZACIÓN y ESTILIZACIÓN



Seleccionar la con la herramienta selección: la textura y el objeto donde se ubicará la textura (presionando la tecla shift).
Ir al menú Objeto / Máscara de recorte / Crear.

E.2#02b

GEOMETRIZACIÓN y ESTILIZACIÓN



Seleccionar la con la herramienta selección: la textura y el objeto donde se ubicará la textura (presionando la tecla shift).
Ir al menú Objeto / Máscara de recorte / Crear.

E.2#02b

GEOMETRIZACIÓN
y ESTILIZACIÓN

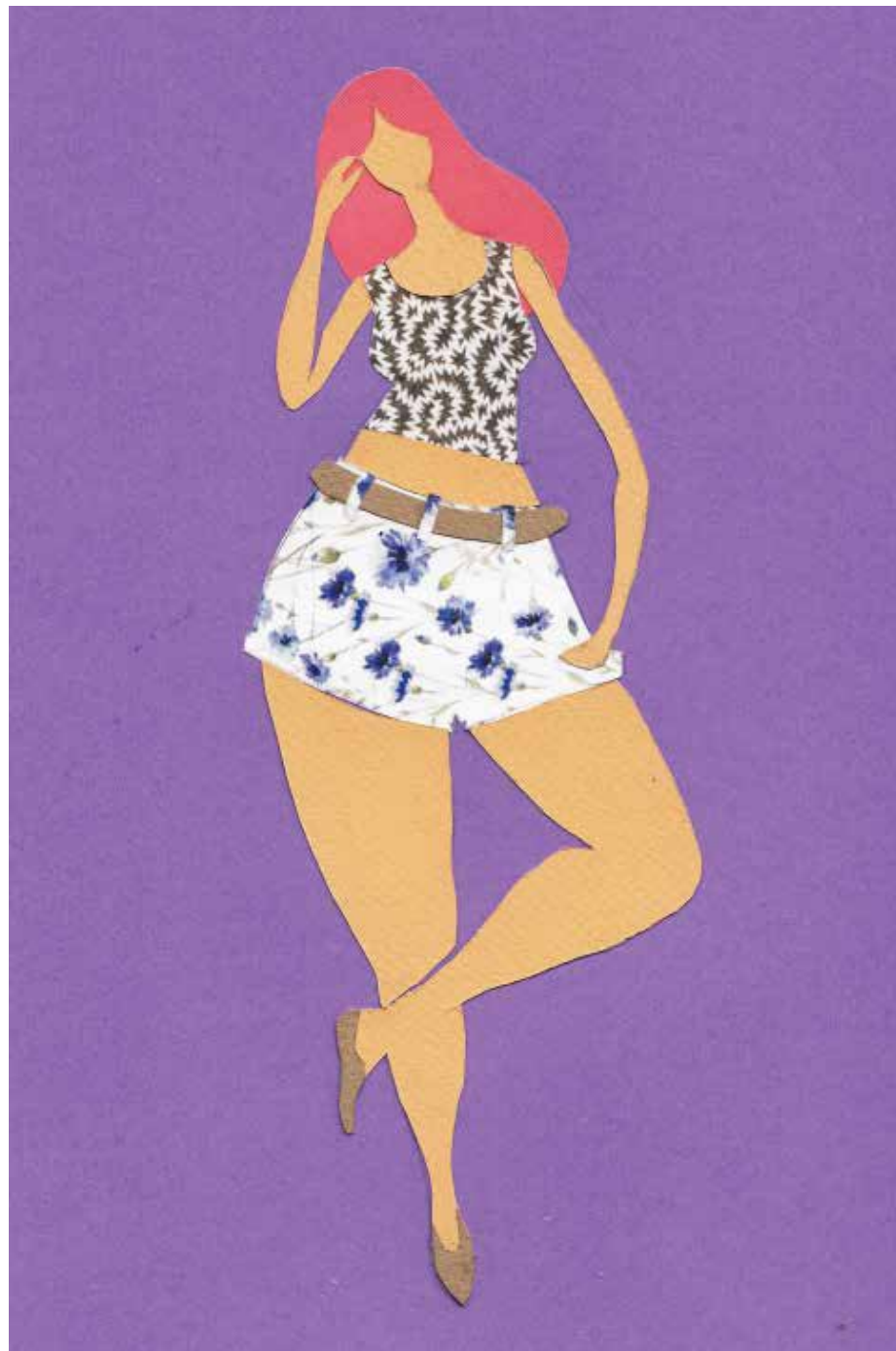
algunos resultados del ejercicio

Van a notar que los trabajos están en collage en papel, esto es porque anteriormente lo realizábamos de esa forma.

Este año tuvimos que cambiar la metodología para que puedan realizarlo en la computadora.



KNK 15/47 Blouse / Blouse
Q 15/19 SH Shorts
GG 15/05 Sandalias /
BTS 15/09 Zapatillas /





Remera cruda escote en V con mangas abuchonadas de tul (\$ 105, *Yevit*), knicker con bolsillos grandes (\$ 195, *Wanania*), medias floreadas y guillerrinas de charol y cuero (\$ 240, *Paruolo*), Collar de lana hilada y círculos de cuero, guantes de cuero (\$ 129, *Renzo Rainero*) y faja de cuero con tachas (\$ 120, *Paula Cohen d'Anvers*).

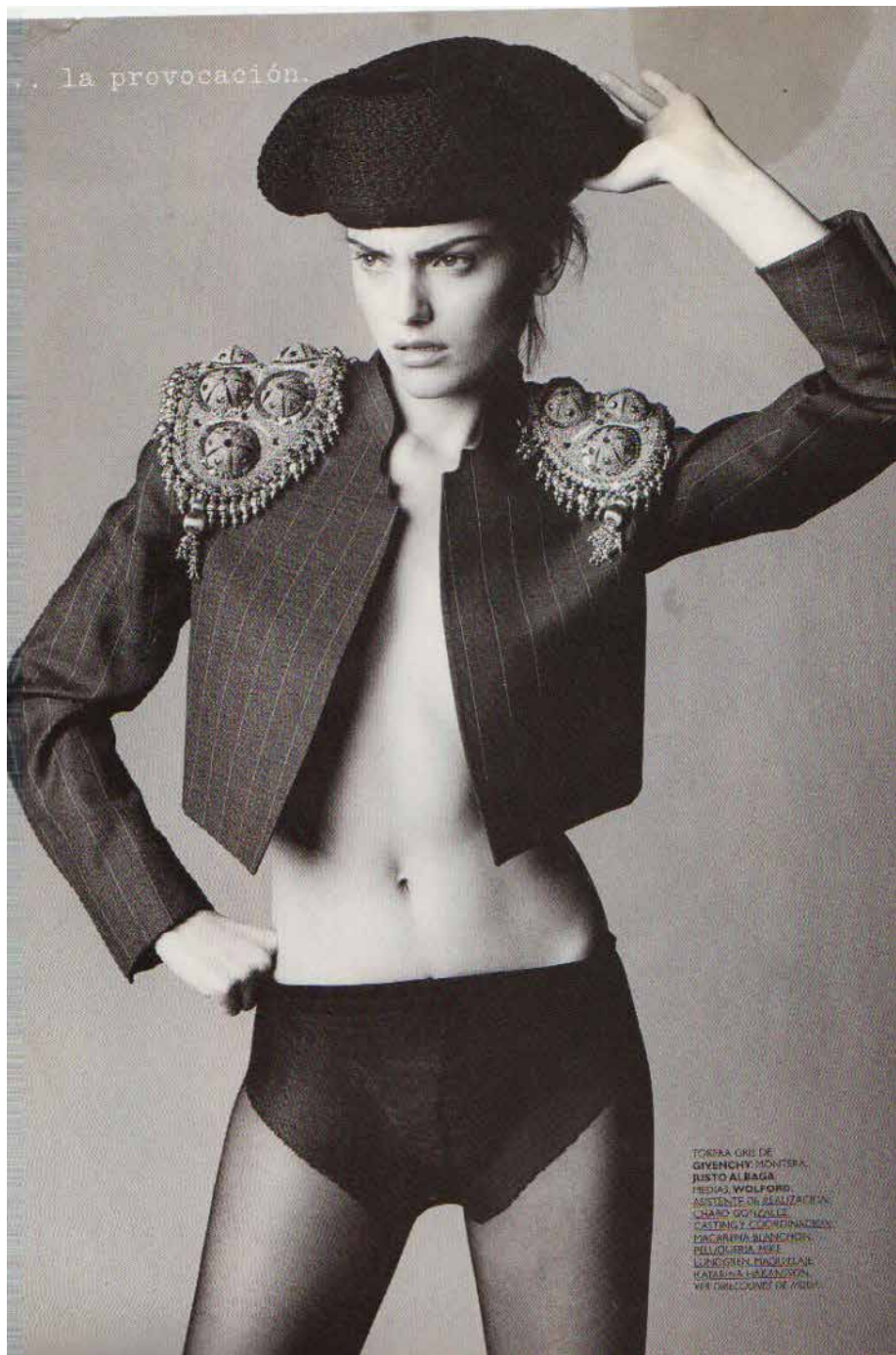




OS
E);
es
mas
con
piel
o de
o).
gina,
S E);
y
e)
de
y
oro
o
la







franziska knuppe en berlin



→ **Look XIII**
El touch elegante

Agregar otro color a la dupla más famosa de la moda -blanco y negro- puede no ser una buena idea. Sin embargo, la top model alemana Franziska Kruppe combinó con elegancia un tapado de tafeta entallado y un vestido blanco con zapatos colorados.









NUEVAS PROPORCIONES

Vestido rojo de punto de seda, de **Diane von Furstenberg** (378 €); pulsera cuadrada de madera y piel de cocodrilo, de **Burberry Prorsum** (ver precio); pulsera de botones metálicos con logo, de **Loewe** (ver precio); sandalias de ante con plataforma, de **Gucci** (ver precio). En la otra página, top de piel marrón (2.900 €), falda naranja de piel (3.900 €), aretes de **Bottega Veneta**; sandalias amarillas de tira, de **Jimmy Choo** (675 €); anillos de oro amarillo, de **Ana Arambani** (desde 864 €); pulsera de botones metálicos con logo, de **Loewe** (ver precio).



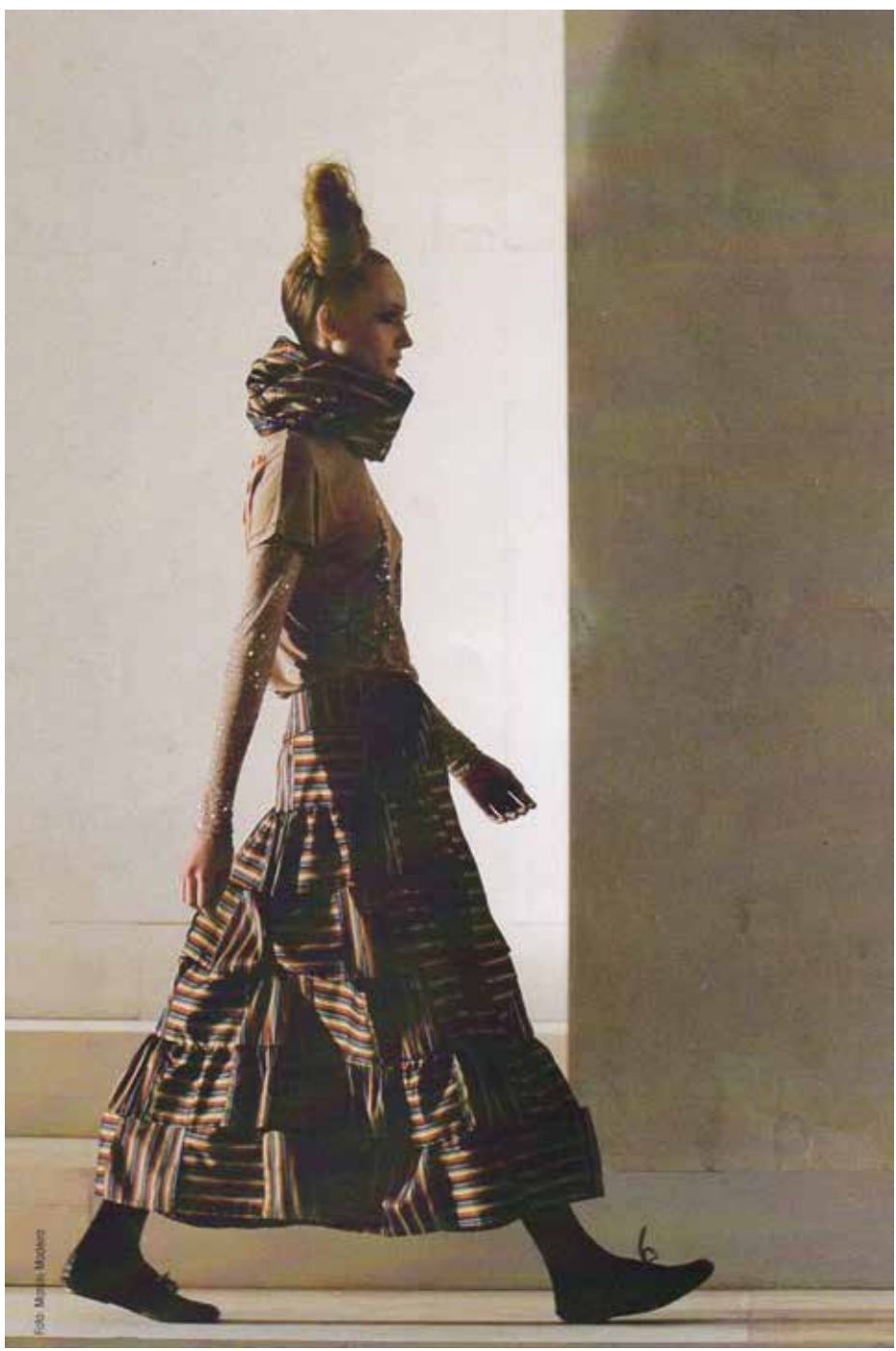
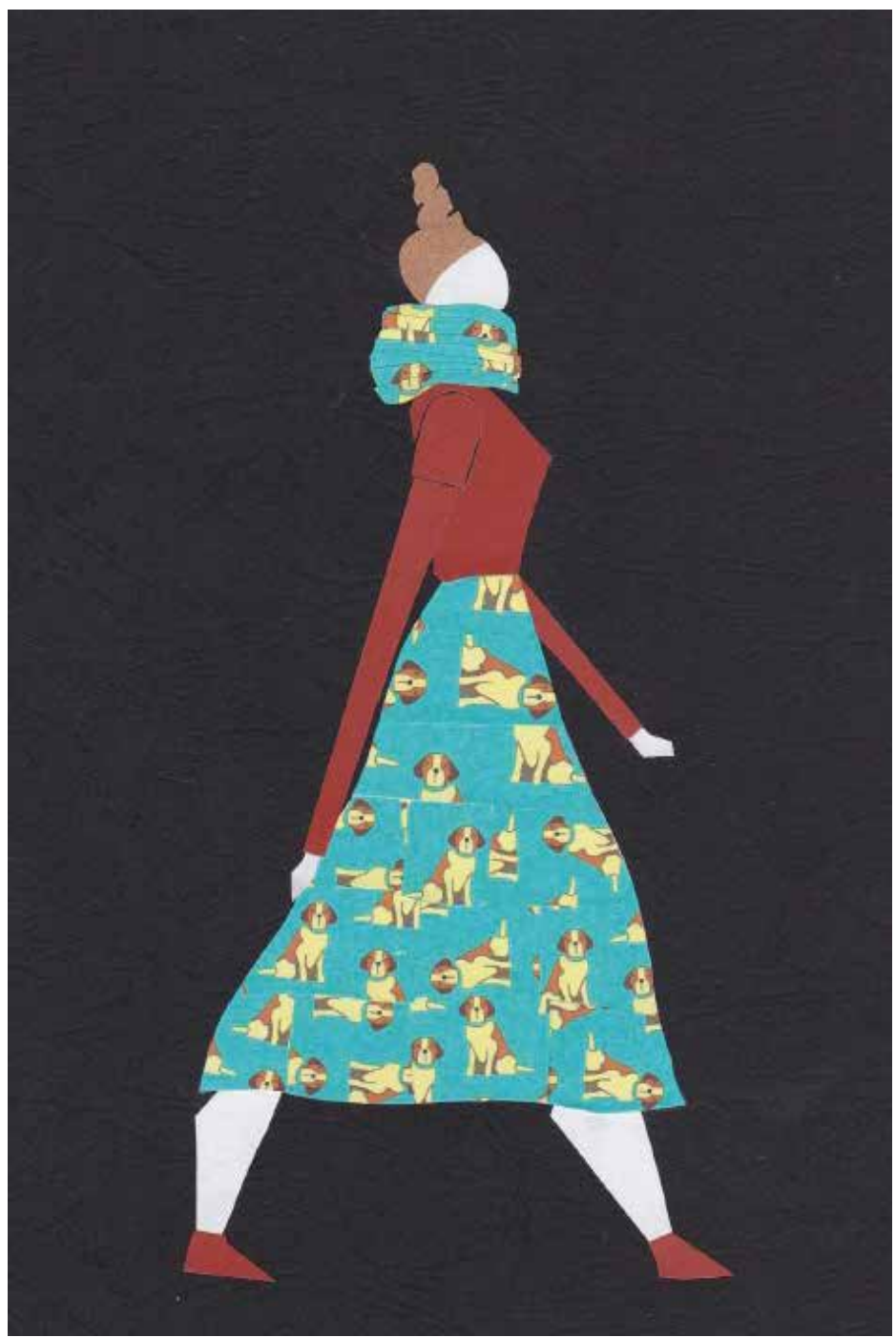


Foto: Marina Malincon





E.2#02b

GEOMETRIZACIÓN
y ESTILIZACIÓN